

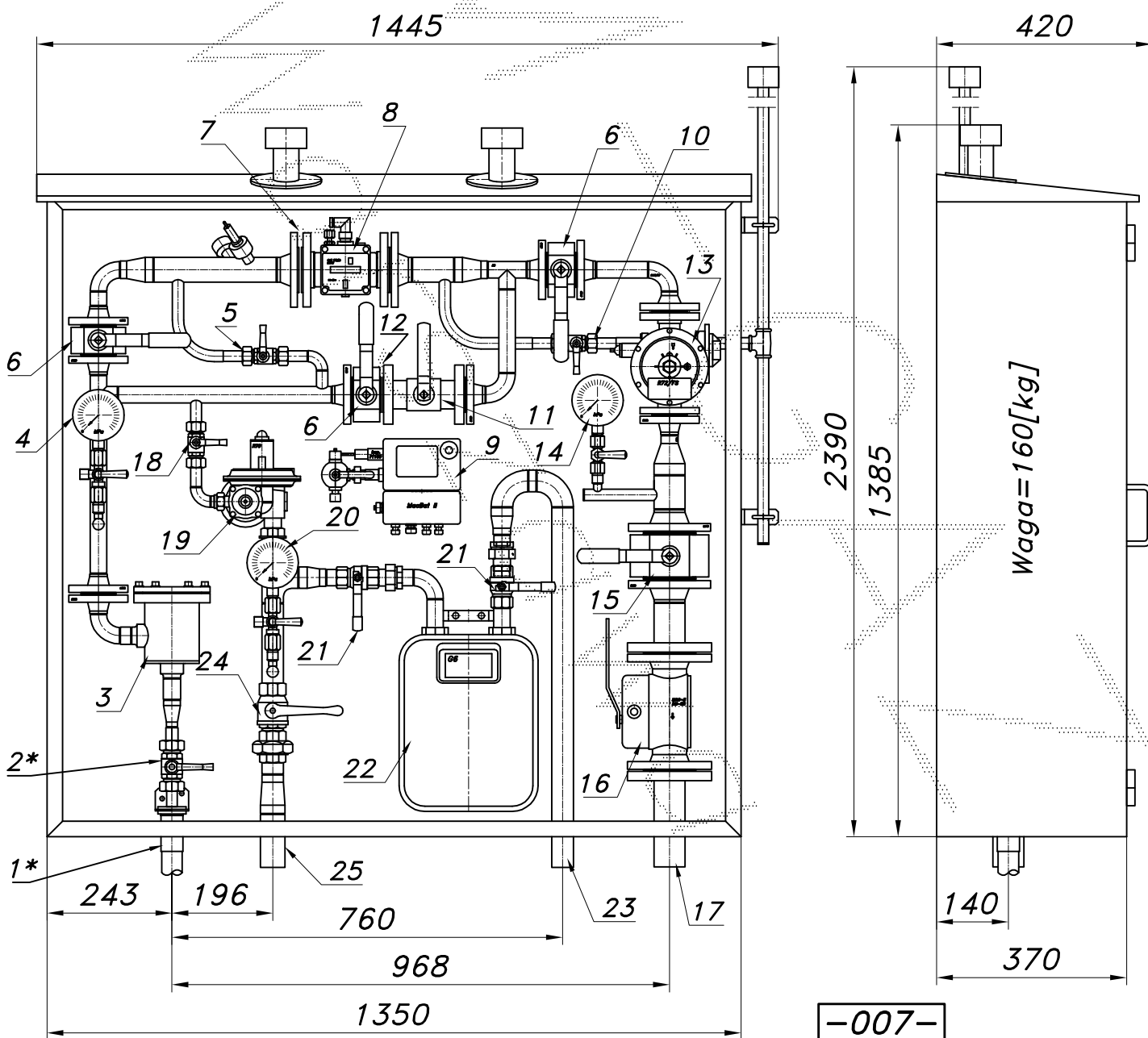
JEDNOCIĄGOWA STACJA REDUKCYJNO-POMIAROWA GAZU Z GAZOMIERZEM ROTOROWYM

typu: **PR-120/R70-ROT-B/GX-R70/G6-1**

$Q_{max}=60+10+50$  [Nm<sup>3</sup>/h]  $P_{max.}=7/2.5$  [kPa]

Numer katalogowy  
**N05-09**

Stacja redukcyjno-pomiarowa gazu z gazomierzem rotorowym pracującym po stronie średniego ciśnienia z elektronicznym korektorem przepływu. Reduktor główny typu: R-70FS (Tartarini). W ciągu pomiarowym wykonano obejście gazomierza z zaworami odcinającymi i zaślepką typu "okular", zespół napełniania i zespół odpowietrzania z kominem wydmuchowym. Przed układem pomiarowym wykonano dodatkowe odejście z red. R-70 i dwoma wyjściami. Jedno z wyjść opomiarowane gazomierzem G6N. Na końcu ciągu głównego zamontowano zawór klapowy DN50 z głowicą MAG-3.



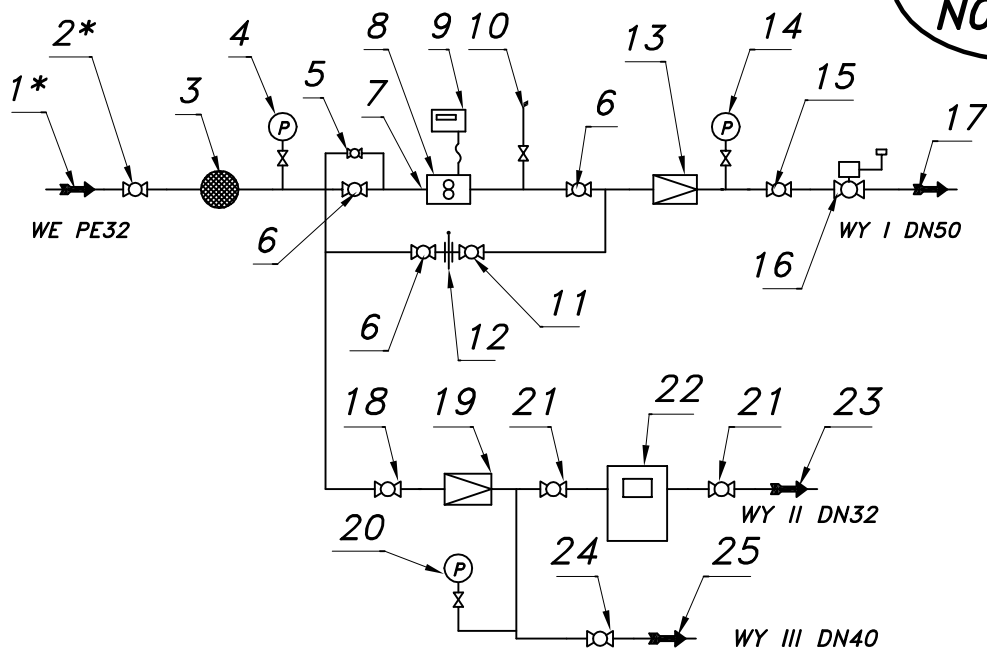
Obudowa metalowa. Rama nośna z profili prostokątnych. Blachy osłonowe fosforanowane, malowane lakierem proszkowym (kolor z katalogu RAL) i nitowane do ramy. Na życzenie stalowy stojak nośny zamiast fundamentu.

## JEDNOCIĄGOWY PUNKT REDUKCYJNO-POMIAROWY GAZU Z GAZOMIERZEM ROTOROWYM

### PR-120/R70-ROT-B/GX-R70/G6-1

#### Schemat technologiczny

Numer katalogowy  
**N05-09**



Max. zdolność pomiarowa gazomierza rotowego G16/25			
Pz [kPa]	100	150	200
Qmax. [Nm <sup>3</sup> /h]	49	61	73
Min. zdolność pomiar. gazom. rotor. G25 Pz=300[kPa], To=15[c]			
Zakresowość	1:20	1:30	1:50
Qmin. [Nm <sup>3</sup> /h]	4.7	3.1	1.9
Max. zdolność pomiarowa gazomierza rotowego G16/25			
Pz [kPa]	100	150	200
Qmax. [Nm <sup>3</sup> /h]	49	61	73
Min. zdolność pomiar. gazom. rotor. G25 Pz=300[kPa], To=15[c]			
Zakresowość	1:20	1:30	1:50
Qmin. [Nm <sup>3</sup> /h]	4.7	3.1	1.9

- 1\*. Rura wejściowa PE32 (przytłacze)
- 2\*. Zawór kulowy sferyczny  $\varnothing 20$  (przytłacze)
3. Filtr gazu FGA-25/K
4. Manometr 0.6 [MPa] z kurkiem trójdrogowym
5. Zespół napełniania
6. Zawór kulowy blokowy DN25
7. Filtr siatkowy
8. Gazomierz rotowy G16 (G25)
9. Korektor przepływu z zaworem trójdrogowym
10. Zespół odpowietrzania
11. Zawór kulowy kotnierzowy DN25
12. Zaślepka typu "okular" DN25
13. Reduktor gazu R-70FS (Tartarini)
14. Manometr techniczny 6 (16)[kPa] z kurkiem
15. Zawór kulowy blokowy DN50
16. Zawór z głowicą zamykającą DN50/MAG-3
17. Rura wyjściowa I DN50 (DN65, DN80)
18. Zawór kulowy sferyczny  $\varnothing 15$
19. Reduktor gazu R70
20. Manometr techniczny 6 [kPa] z kurkiem
21. Zawór kulowy gwintowany DN25
22. Gazomierz miechowy G6 (G4, G2.5, G1.6)
23. Rura wyjściowa II DN32 (DN25, DN40)
24. Zawór kulowy gwintowany DN32
25. Rura wyjściowa III DN40 (DN25, DN32)

→ Pwy [kPa] Charakterystyka reduktora typ: R-70/R-72

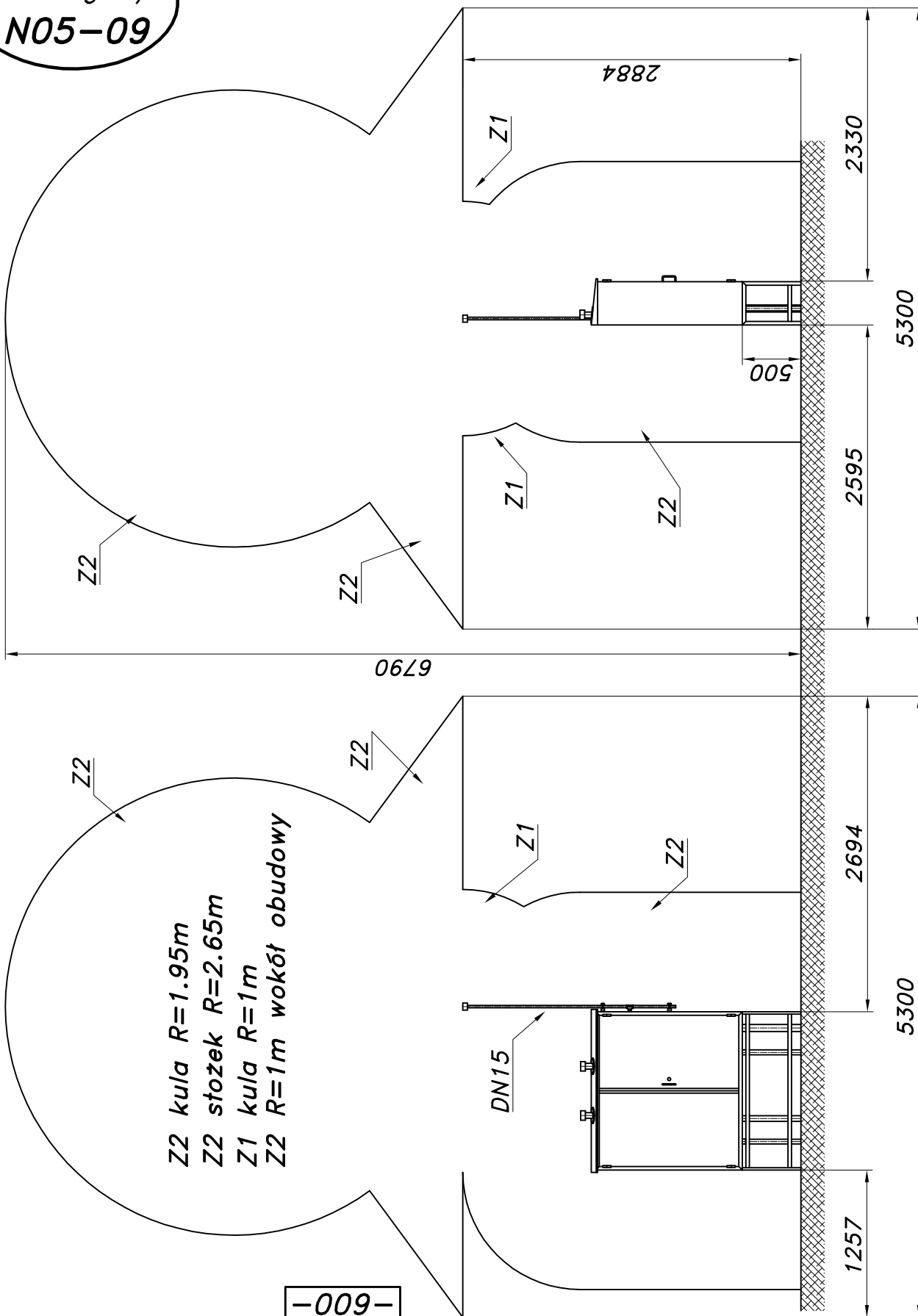
Pwy [kPa]	1.5	2.0	3.0	4.0	5.0	6.0	7.0
Pwe [bar]	0.2	0.5	0.75	1.0	6.0	6.0	6.0
Pwe [bar]	35	70	70	70	70	70	70
Pwe [bar]	35	70	70	70	70	70	70
Pwe [bar]	70	70	70	70	70	70	70
Pwe [bar]	70	70	70	70	70	70	70

JEDNOCIĄGOWA STACJA REDUKCYJNO-POMIAROWA GAZU Z GAZOMIERZEM ROTOROWYM

**PR-120/R70-ROT-B/GX-R70/G6-1**

Numer katalogowy  
**N05-09**

Strefa zagrożenia wybuchem w/g ZN-G-8101



- Z2 kula R=1.95m
- Z2 stożek R=2.65m
- Z1 kula R=1m
- Z2 R=1m wokół obudowy

-009-

Stacja na stojaku fabrycznym