

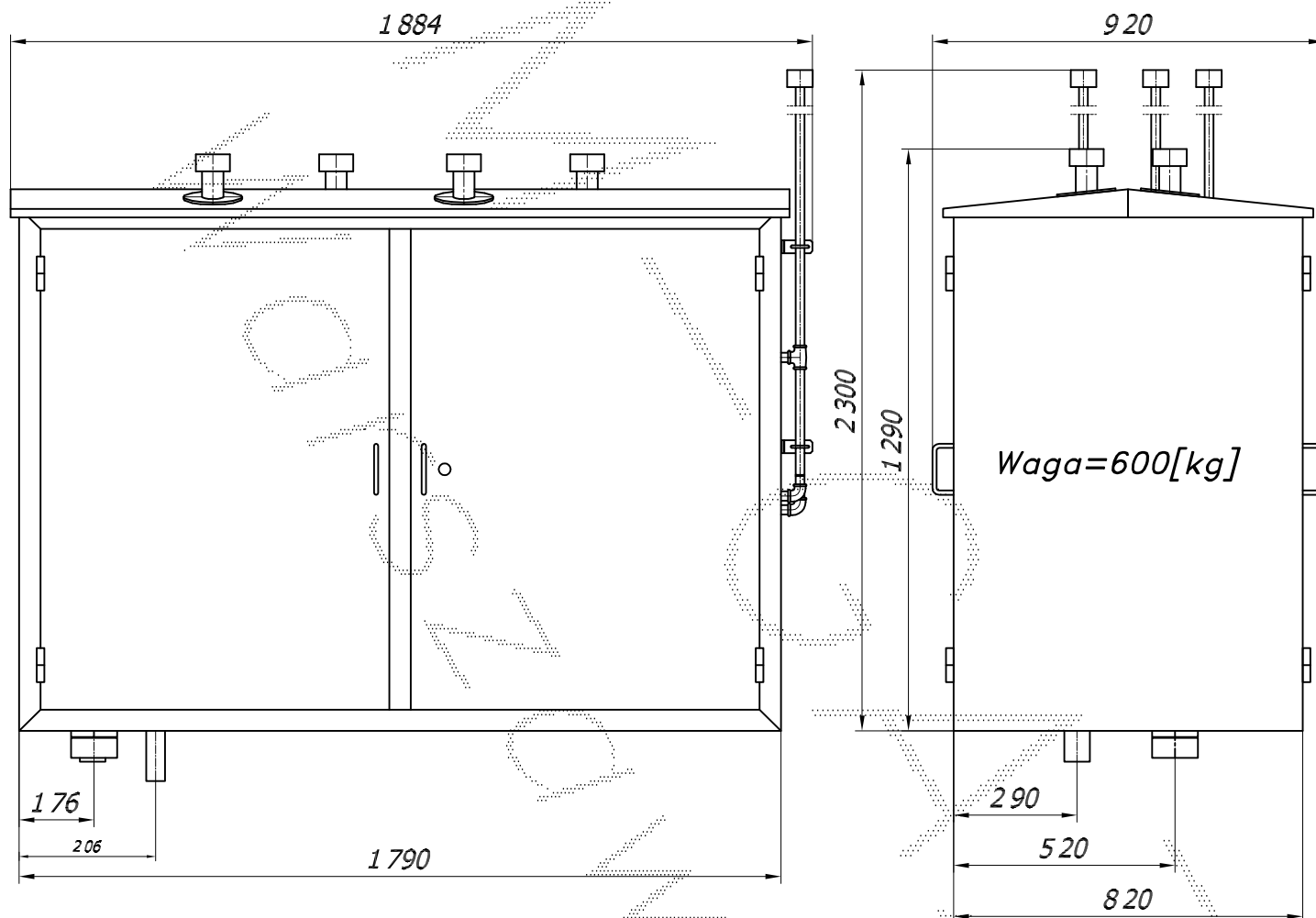
DWUCIĄGOWA STACJA REDUKCYJNO-POMIAROWA GAZU Z GAZOMIERZEM ROTOROWYM

typu: **SR-200/ROT-B+R70**

$Q_{max}=240+60$ [Nm³/h], $P_{max}=40/2.5$ [kPa]

Numer katalogowy
N05-38

Stacja redukcyjno-pomiarowa gazu z gazomierzem rotorowym pracującym po stronie średniego ciśnienia z elektronicznym korektorem przepływu. W stacji zastosowano filtry gazu o dużym wydatku z łatwo wymiennymi wkładami. Reduktory główne typu 233-8 (Actaris). Przed red. zamontowano zawory odcinające BM7/50-OS/66AP. Ciąg pomiarowy wyposażono w obejście gazomierza z zaworami odcinającymi, zespół napełniania i zespół odpowietrzania z kominem wydmuchowym. Układ pomiarowy typu "U1". Za układem pomiarowym wykonano odejście z reduktorem R-70 ($P_{wy}=2.5$ kPa) i zaworami odcinającymi.

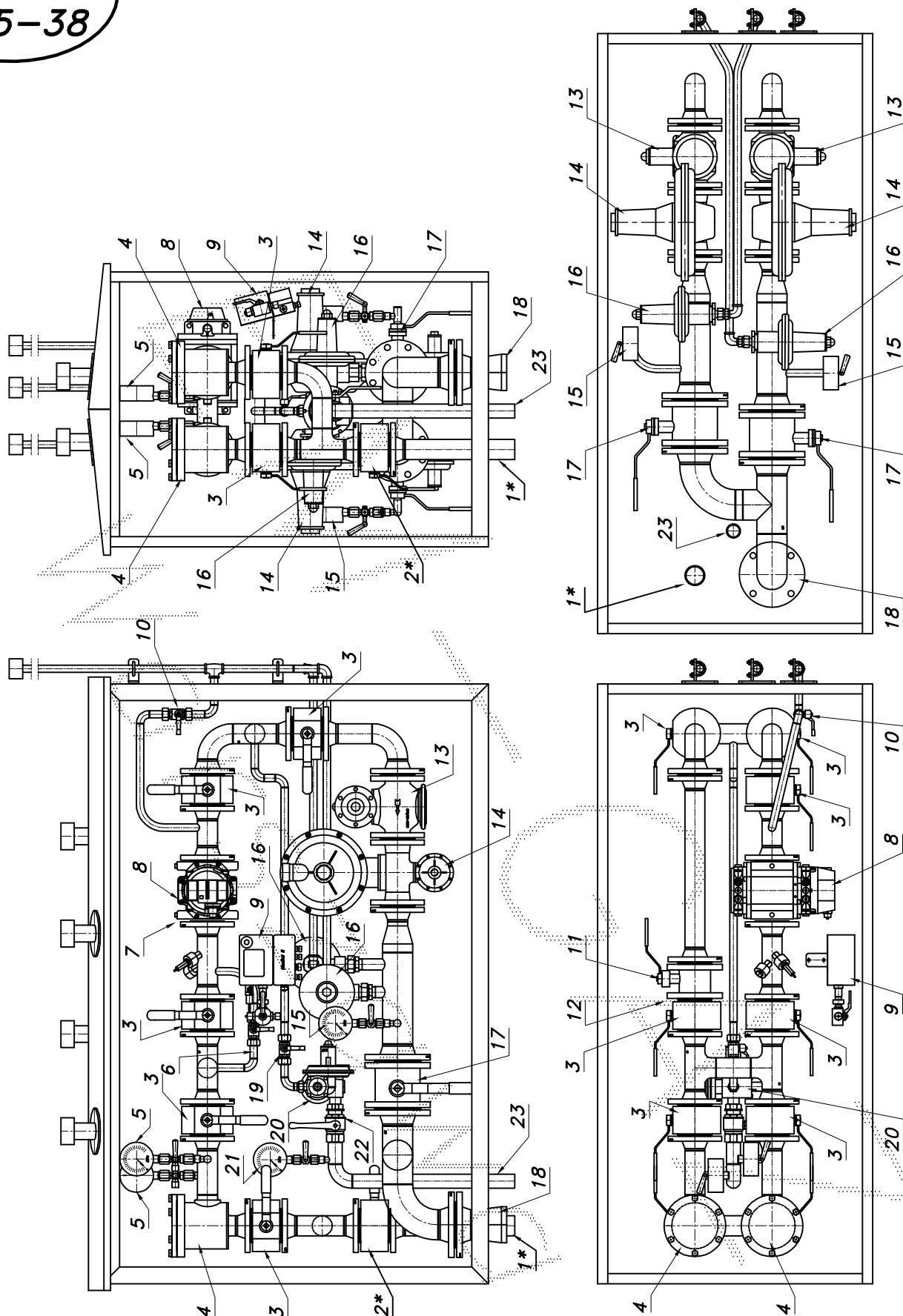


Obudowa metalowa. Rama nośna z profili prostokątnych. Blachy osłonowe fosforanowane, malowane lakierem proszkowym (kolor z katalogu RAL) i nitowane do ramy. Na dachu uchwyty do przenoszenia dźwigiem. Na żądanie stalowy stojak nośny zamiast fundamentu.

DWUCIĄGOWA STACJA REDUKCYJNO-POMIAROWA GAZU Z GAZOMIERZEM ROTOROWYM

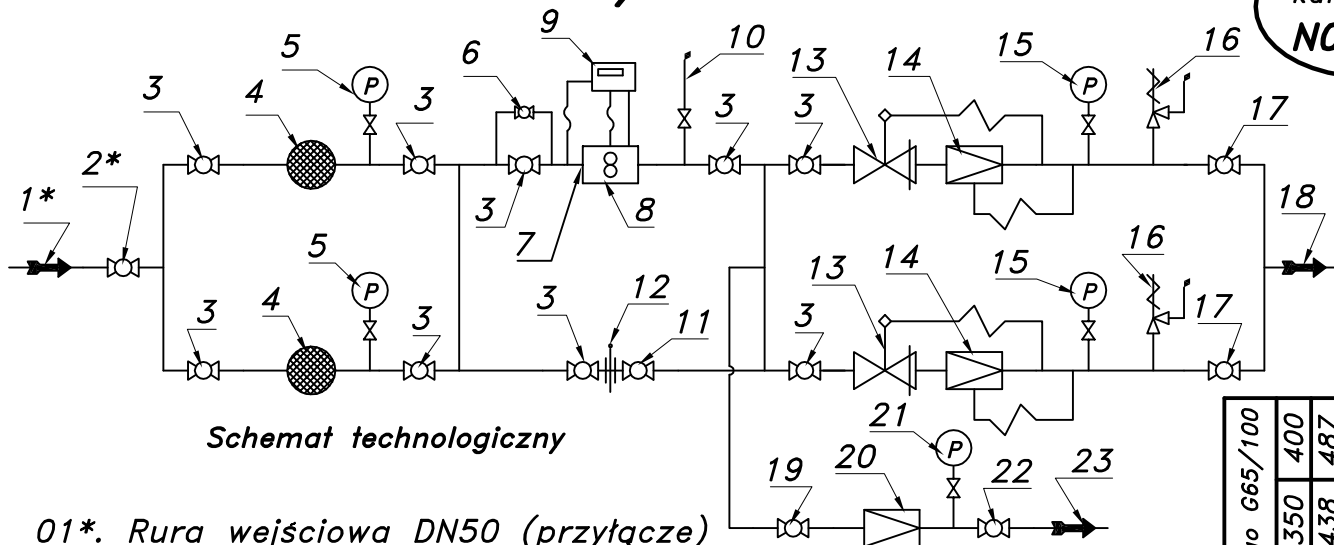
Numer katalogowy
N05-38

SR-200/ROT-B+R70



SR-200/ROT-B+R70

Numer katalogowy
N05-38



Schemat technologiczny

- 01*. Rura wejściowa DN50 (przyłącze)
- 02*. Zawór kulowy blokowy DN50 (przyłącze)
- 03. Zawór kulowy blokowy DN50
- 04. Filtr gazu FGA-50/K
- 05. Manometr 0.6 [MPa] z kurkiem trójdrogowym
- 06. Zespół napełniania
- 07. Filtr siatkowy
- 08. Gazomierz rotorowy G40 (G65)
- 09. Korektor przepływu z zaworem trójdrogowym
- 10. Zespół odpowietrzania
- 11. Zawór kulowy kołnierzowy DN50
- 12. Zaślepka typu "okular"
- 13. Zawór odcinający BM7/50-OS/66 (Tartarini)
- 14. Reduktor gazu typ 233-12-64 (233-8-64)
- 15. Manometr 60 [kPa] z kurkiem trójdrogowym
- 16. Zawór upustowy V50 (V51)
- 17. Zawór kulowy kołnierzowy DN80
- 18. Rura wyjściowa DN100 I (DN125, DN150)
- 19. Zawór kulowy sferyczny $\varnothing 15$
- 20. Reduktor gazu typ: R-70
- 21. Manometr 6 [kPa] z kurkiem
- 22. Zawór kulowy gwintowany DN32
- 23. Rura wyjściowa II DN32 (DN40, DN50)

-014-

➤ Pwy [kPa] 233/DN50-12-64 z dyszą 1/2"

Pwe [bar]	Pwy [kPa] 233/DN50-12-64 z dyszą 1/2"			
	2.0	5.0	10	20
0.5	119	97	98	83
1.0	189	173	173	149
2.0	255	260	258	247
3.0	324	324	344	336
4.0	343	343	401	356

➤ Pwy [kPa] 233/DN50-8-64 z dyszą 1/2"

Pwe [bar]	Pwy [kPa] 233/DN50-8-64 z dyszą 1/2"			
	5.0	10	20	40
0.5	74	70	67	
1.0	151	122	127	113
2.0	231	208	228	170
3.0	315	281	304	226
4.0	355	317	361	252

Max. zdolność pomiarowa gazomierza rotorowego G65/100			
Pz [kPa]	100	150	200
Qmax. [Nm ³ /h]	195	244	293
Min. zdolność pomiar. gazom. rotor. G65 Pz=300[kPa], To=15[c]			
Zakresowość	1:20	1:30	1:50
Qmin. [Nm ³ /h]	18.8	12.5	7.5
	3.8	2.9	2.3

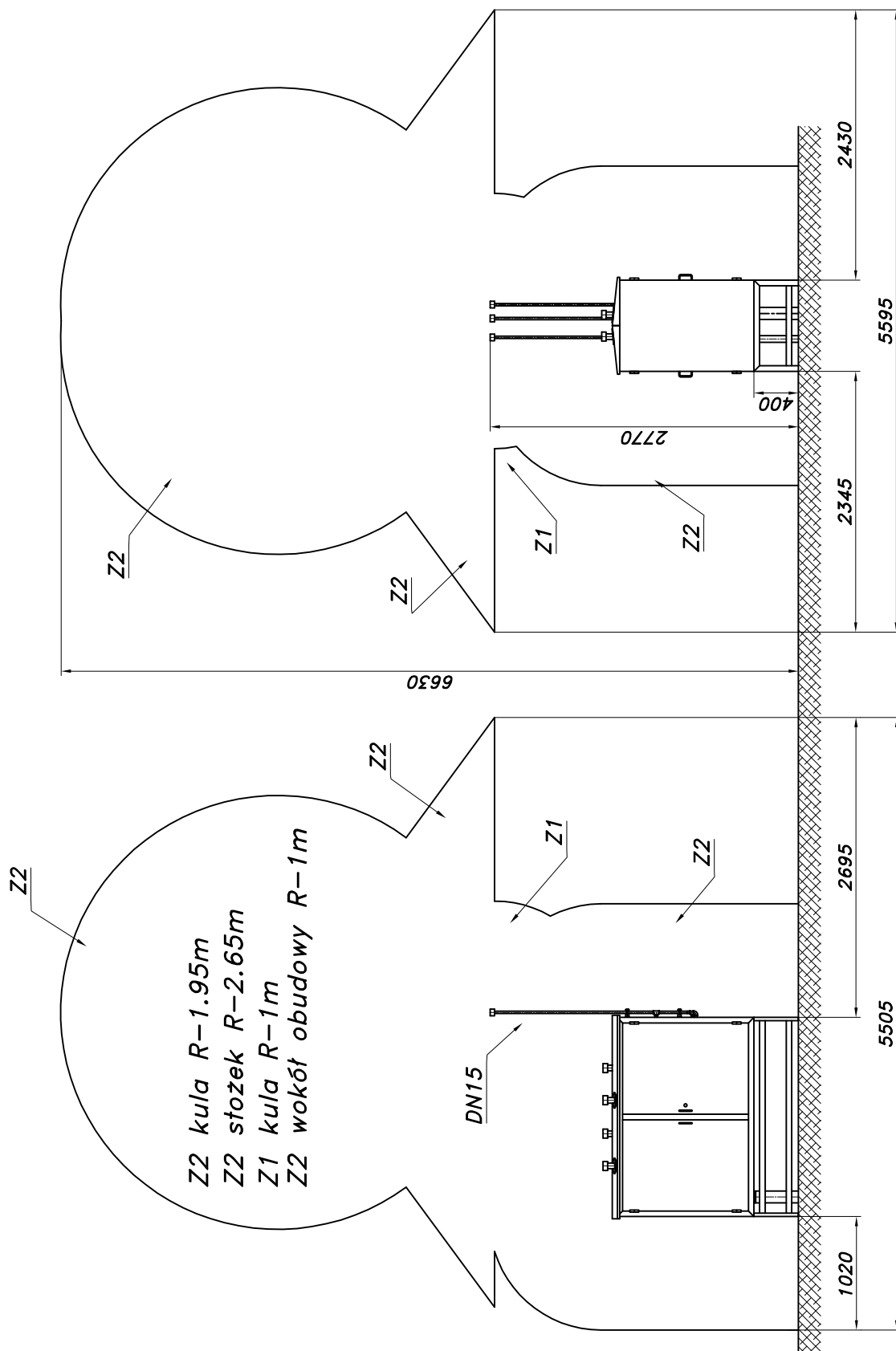
Max. zdolność pomiarowa gazomierza rotorowego G40/65			
Pz [kPa]	100	150	200
Qmax. [Nm ³ /h]	127	159	190
Min. zdolność pomiar. gazom. rotor. G40 Pz=300[kPa], To=15[c]			
Zakresowość	1:20	1:30	1:50
Qmin. [Nm ³ /h]	12.2	8.1	4.9
	3.1	2.4	1.9

DWUCIĄGOWA STACJA REDUKCYJNO-POMIAROWA GAZU Z GAZOMIERZEM ROTOROWYM

Numer katalogowy
N05-38

SR-200/ROT-B+R70

Strefa zagrożenia wybuchem w/g ZN-G-8101



UWAGA: Stacja na stojaku fabrycznym