

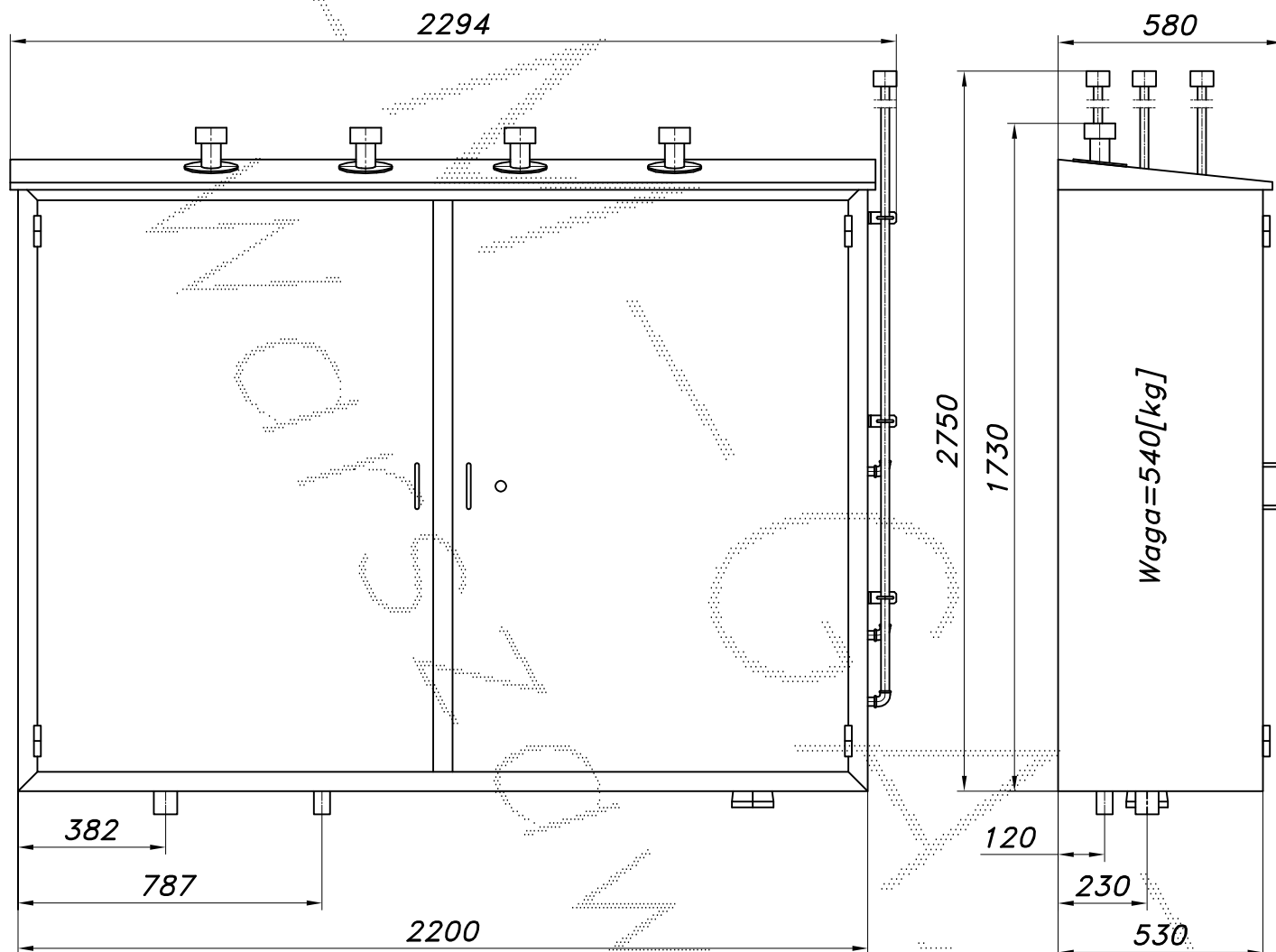
DWUCIĄGOWA STACJA REDUKCYJNO-POMIAROWA GAZU Z GAZOMIERZEM ROTOROWYM

typu: **SR-200/2/ROT-B+ARD25**

$Q_{max}=240+25$ [Nm³/h], $P_{max}=30/2.5$ [kPa]

Numer katalogowy
N05-39

Stacja redukcyjno-pomiarowa gazu z gazomierzem rotorowym pracującym po stronie średniego ciśnienia z elektronicznym korektorem przepływu. W stacji zastosowano filtry gazu o dużym wydatku z łatwo wymiennymi wkładami. Reduktory główne typu 233-12-64 (223-8-64). Przed red. zamontowano zawory odcinające BM7/50-OS/66. Ciąg pomiarowy wyposażono w obejście gazomierza z zaworami odcinającymi, zespół napełniania i zespół odpowietrzania z kominem wydmuchowym. Układ pomiarowy typu "U1". Za układem pomiarowym wykonano odejście z reduktorem ARD-25 ($P_{wy}=2.5$ kPa) i zaworami odcinającymi. Stacja w wykonaniu "płaskim".

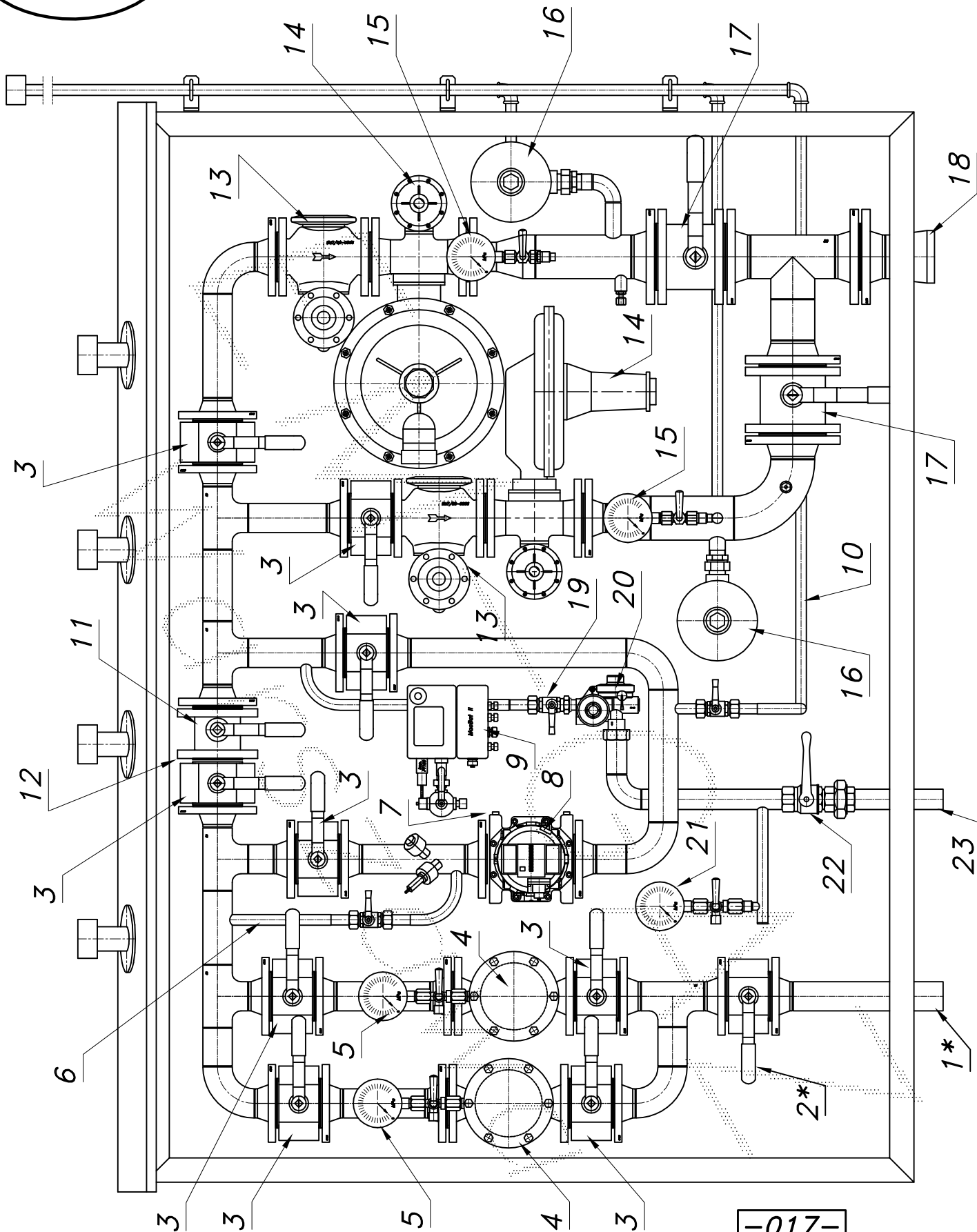


Obudowa metalowa. Rama nośna z profili prostokątnych. Blachy osłonowe fosforanowane, malowane lakierem proszkowym (kolor z katalogu RAL) i nitowane do ramy. Na dachu uchwyty do przenoszenia dźwigiem. Na życzenie stalowy stojak nośny zamiast fundamentu.

DWUCIĄGOWA STACJA REDUKCYJNO-POMIAROWA GAZU Z GAZOMIERZEM ROTOROWYM

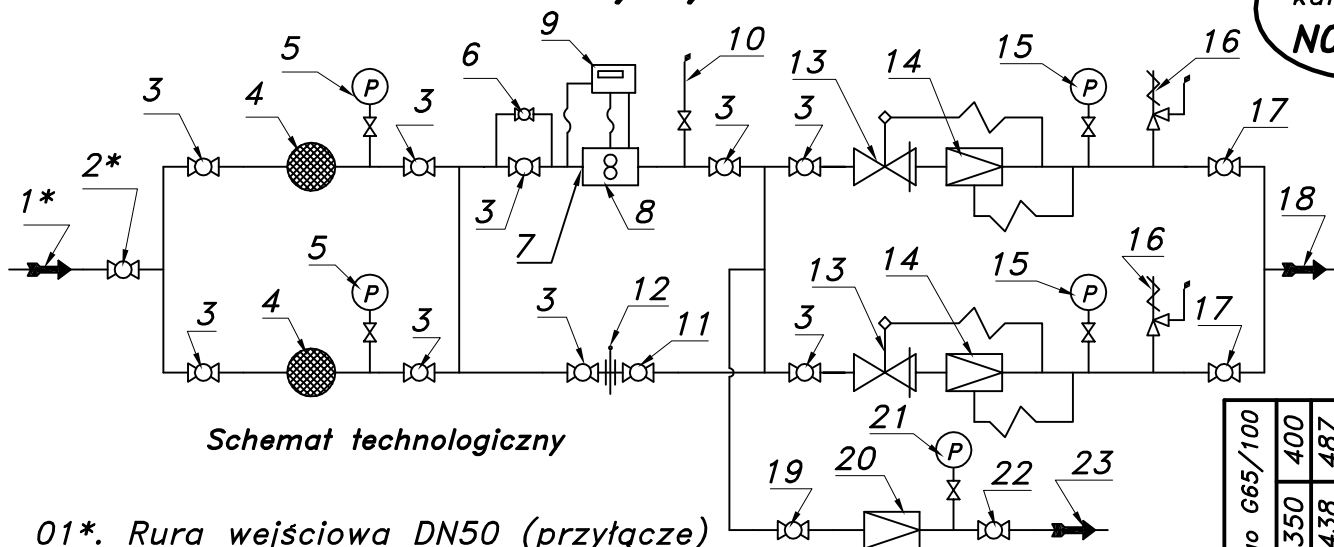
Numer katalogowy
N05-39

SR-200/2/ROT-B+ARD25



SR-200/2/ROT-B+ARD25

Numer katalogowy
N05-39



Schemat technologiczny

- 01*. Rura wejściowa DN50 (przytłacze)
- 02*. Zawór kulowy blokowy DN50 (przytłacze)
- 03. Zawór kulowy blokowy DN50
- 04. Filtr gazu FGA-50/K
- 05. Manometr 0.6 [MPa] z kurkiem trójdrogowym
- 06. Zespół napełniania
- 07. Filtr siatkowy
- 08. Gazomierz rotorowy G40 (G65)
- 09. Korektor przepływu z zaworem trójdrogowym
- 10. Zespół odpowietrzania
- 11. Zawór kulowy kołnierzowy DN50
- 12. Zaślepka typu "okular"
- 13. Zawór odcinający BM7/50-OS/66 (Tartarini)
- 14. Reduktor gazu typ 233-12-64 (233-8-64)
- 15. Manometr niskiego ciśnienia z kurkiem
- 16. Zawór upustowy V50 (V51)
- 17. Zawór kulowy kołnierzowy DN80
- 18. Rura wyjściowa DN100 I (DN125, DN150)
- 19. Zawór kulowy sferyczny $\varnothing 15$
- 20. Reduktor gazu typ: ARD-25 lub R-25
- 21. Manometr 6 [kPa] z kurkiem
- 22. Zawór kulowy gwintowany DN32
- 23. Rura wyjściowa II DN32 (DN40, DN50)

-018-

➤ Pwy [kPa] 233/DN50-12-64 z dyszą 1/2"

Pwe [bar]	Pwy [kPa] 233/DN50-12-64 z dyszą 1/2"			
	Pwe	2.0	5.0	10
0.5	119	97	98	83
1.0	189	173	173	149
2.0	255	260	258	247
3.0	324	324	344	336
4.0	343	343	401	356

➤ Pwy [kPa] 233/DN50-8-64 z dyszą 1/2"

Pwe [bar]	Pwy [kPa] 233/DN50-8-64 z dyszą 1/2"			
	Pwe	5.0	10	20
0.5	74	70	67	
1.0	151	122	127	113
2.0	231	208	228	170
3.0	315	281	304	226
4.0	355	317	361	252

Max. zdolność pomiarowa gazomierza rotorowego G65/100							
Pz [kPa]	100	150	200	250	300	350	400
Qmax. [Nm ³ /h]	195	244	293	341	390	438	487
Min. zdolność pomiar. gazom. rotor. G65 Pz=300[kPa], To=15[c]							
Zakresowość	1:20	1:30	1:50	1:80	1:100	1:130	1:160
Qmin. [Nm ³ /h]	18.8	12.5	7.5	4.7	3.8	2.9	2.3

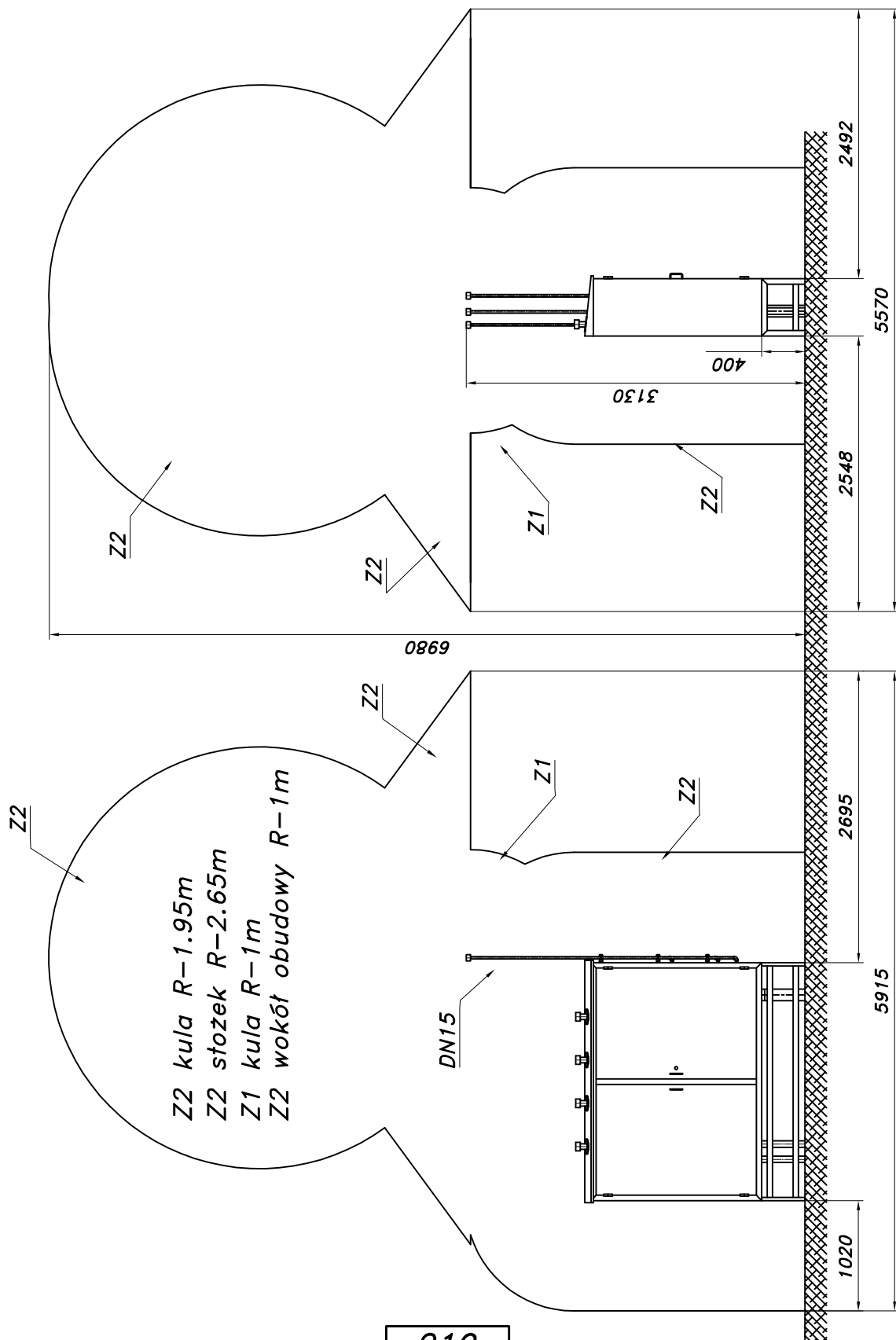
Max. zdolność pomiarowa gazomierza rotorowego G40/65							
Pz [kPa]	100	150	200	250	300	350	400
Qmax. [Nm ³ /h]	127	159	190	222	253	285	316
Min. zdolność pomiar. gazom. rotor. G40 Pz=300[kPa], To=15[c]							
Zakresowość	1:20	1:30	1:50	1:80	1:100	1:130	1:160
Qmin. [Nm ³ /h]	12.2	8.1	4.9	3.1	2.4	1.9	1.5

DWUCIĄGOWA STACJA REDUKCYJNO-POMIAROWA GAZU Z GAZOMIERZEM ROTOROWYM

Numer katalogowy
N05-39

SR-200/2/ROT-B+ARD25

Strefa zagrożenia wybuchem w/g ZN-G-8101



UWAGA: Stacja na stojaku fabrycznym