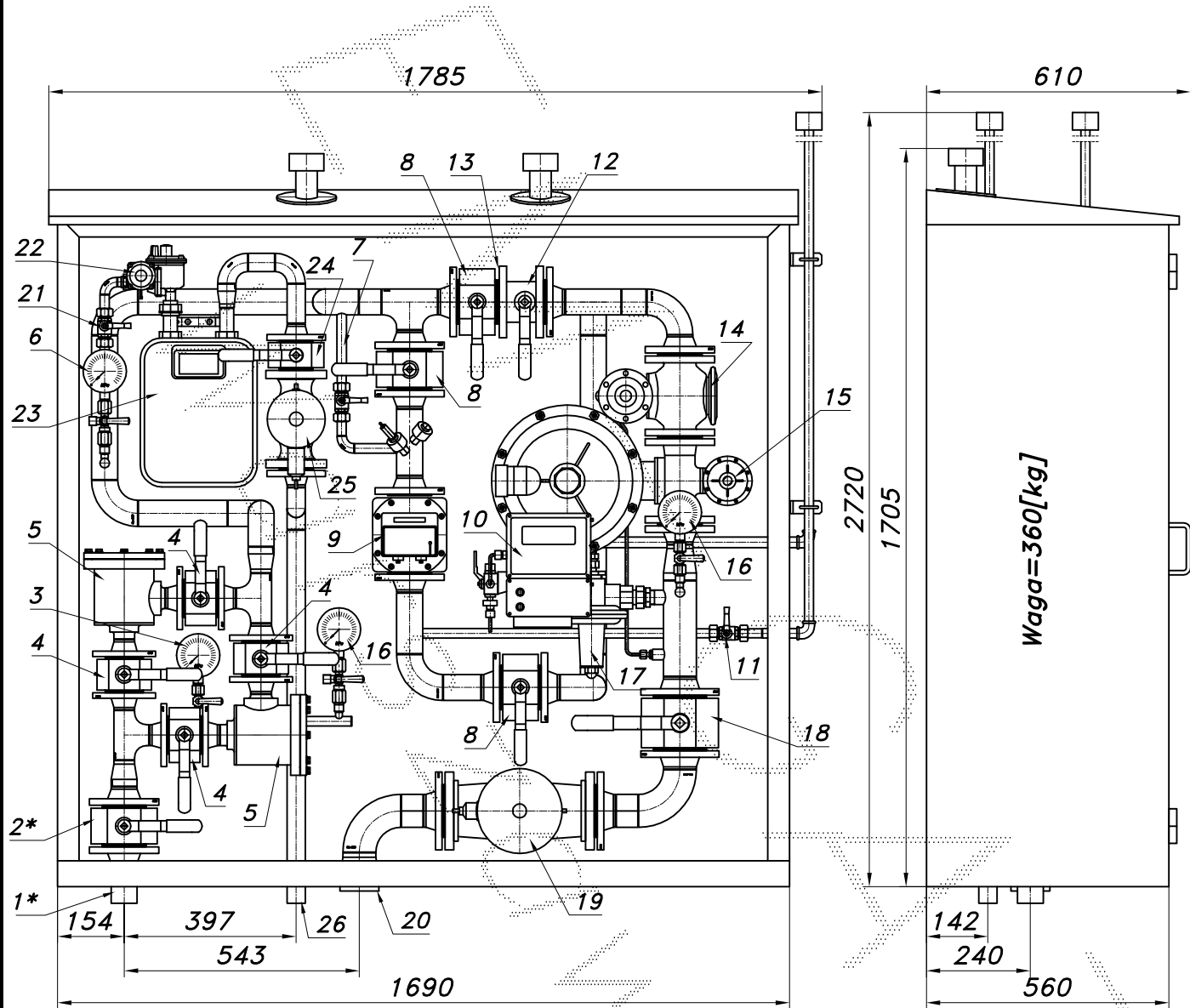


JEDNOCIĄGOWA STACJA RED.-POM. GAZU Z GAZOMIERZEM ROTOROWYM I KOREKTOREM

typu: **PR/2F-200/ROT-B/GX+10/G6/GX**
 $O_{max}=240+10$ [Nm³/h], $P_{max}=30/2.5$ [kPa]

Numer katalogowy
N07-18

Jednociągowa stacja red.-pom. gazu z gazomierzem rotorowym pracującym po stronie średniego ciśnienia i korektorem przepływu. Układ pomiarowy typu U1. Przed reduktorem głównym zawór szybkozamykający BM-7/50-OS66. Na wyjściu głównym zawór odcinający DN65/MAG-3. Przed gazomierzem rotorowym odejście z reduktorem ARD-10 lub ARD-25, gazomierzem miechowym G6, zaworem i zaworem odcinającym DN32/MAG-3.



Obudowa metalowa. Rama nośna z profili prostokątnych. Blachy osłonowe fosforanowane, malowane lakierem proszkowym (kolor z katalogu RAL) i nitowane do ramy. Na życzenie stalowy stojak nośny zamiast fundamentu.

➤ Pwy [kPa] 233/DN50-12-64 z dyszą 1/2"

➤ Pwy [kPa] 233/DN50-8-64 z dyszą 1/2"

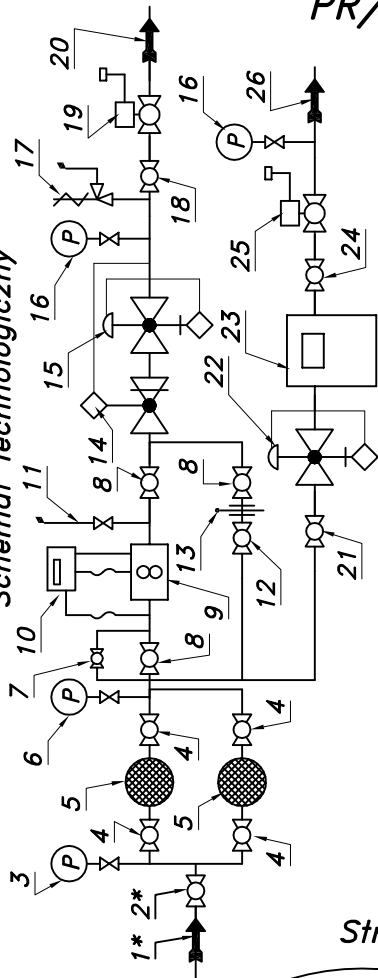
Pwe [bar]	Pwy [kPa]			
	2.0	5.0	10	20
0.5	119	97	98	83
1.0	189	173	173	149
2.0	255	260	258	247
3.0	324	324	344	336

Pwe [bar]	Pwy [kPa]			
	5.0	10	20	40
0.5	74	70	67	
1.0	151	122	127	113
2.0	231	208	228	170
3.0	315	281	304	226

JEDNOCIĄGOWA STACJA RED.-POM. GAZU Z GAZOMIERZEM ROTOROWYM I KOREKTOREM PR/2F-200/ROT-B/GX+10/G6/GX

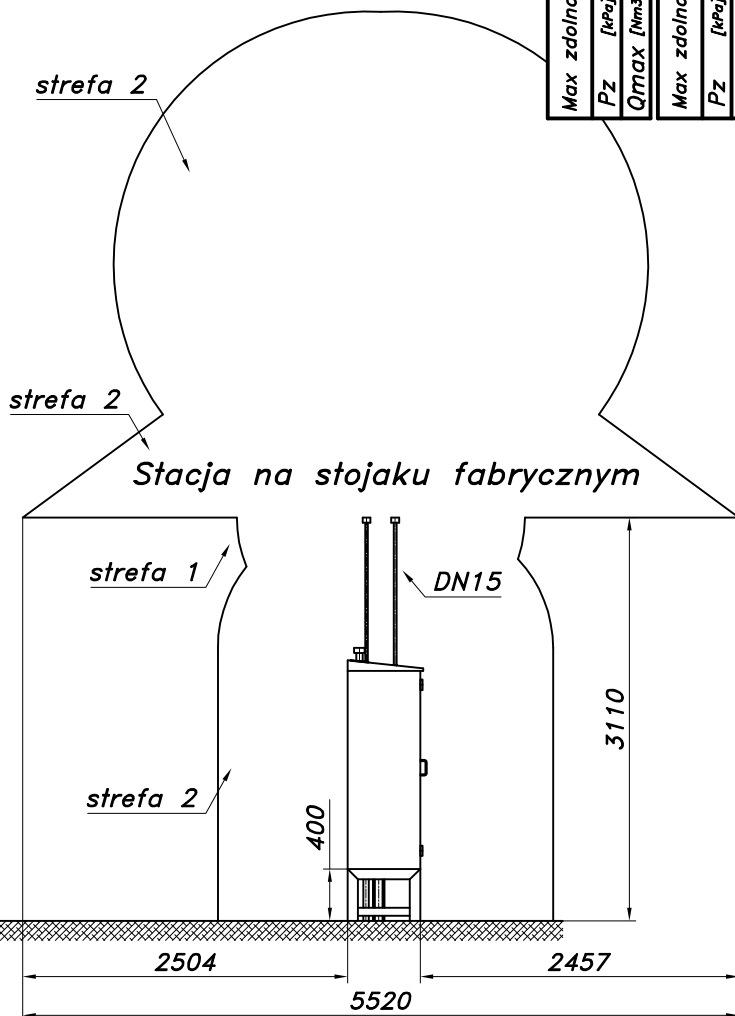
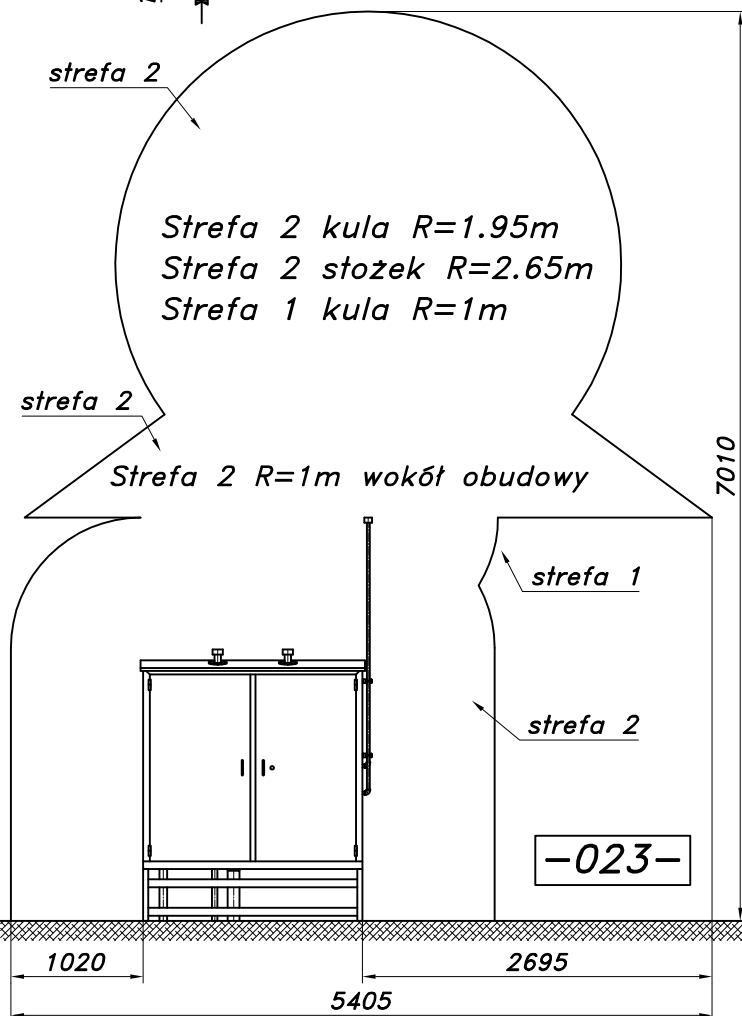
Numer katalogowy
N07-18

Schemat technologiczny



- 01*. Rura wejściowa DN50 (przytłacze)
- 02*. Zawór kulowy blokowy DN50 (przytłacze)
03. Manometr 0,6 [MPa] z kurkiem
04. Zawór kulowy blokowy DN40
05. Filtr gazu FGA-40/K
06. Manometr 0,6 [MPa] z kurkiem trójdrog.
07. Zespół napętniania
08. Zawór kulowy blokowy DN50
09. Gazomierz rotorowy G40/DN50 (G65)
10. Korektor przepływu z zaworem trójdrog.
11. Zespół odpowietrzania
12. Zawór kulowy kołnierzowy DN50
13. Zasklepka DN50 typu "okular"
14. Zawór szybkozamykający BM-7/50-OS66
15. Reduktor typ 233-12-64 (233-8-64)
16. Manometr niskiego ciśnienia z kurkiem
17. Zawór upustowy V50 (V51)
18. Zawór kulowy blokowy DN65
19. Zawór z głowicą zamykającą DN65/MAG-3
20. Rura wyjściowa I DN80 (DN100, DN125)
21. Zawór kulowy sferyczny $\varnothing 15$
22. Reduktor gazu ARD-10 lub ARD-25
23. Gazomierz miechowy G6 (G4, G2.5, G1.6)
24. Zawór kulowy blokowy DN32
25. Zawór z głowicą zamykającą DN32/MAG-3
26. Rura wyjściowa II DN32 (DN25, DN40)

Strefa zagrożenia wybuchem w/g ZN-G-8001



Max zdolność pomiarowa gazom. rotorowego G40/65		Min. zdolność pomiar. gazomierza rotorowego G40 $P_z=300[kPa], T_o=15[^\circ C]$	
P_z [kPa]	100 150 200 250 300 350	Zakresowość	1:50 1:80 1:100 1:130 1:160
Q_{max} [Nm ³ /h]	127 159 190 222 253 285	$Q_{min.}$ [Nm ³ /h]	4.9 3.1 2.4 1.9 1.5
Max zdolność pomiarowa gazom. rotorowego G65/100		Min. zdolność pomiar. gazomierza rotorowego G65 $P_z=300[kPa], T_o=15[^\circ C]$	
P_z [kPa]	100 150 200 250 300 350	Zakresowość	1:50 1:80 1:100 1:130 1:160
Q_{max} [Nm ³ /h]	195 244 293 341 390 438	$Q_{min.}$ [Nm ³ /h]	7.5 4.7 3.8 2.9 2.3