

## PUNKT REDUKCYJNO-POMIAROWY GAZU Z GAZOMIERZEM ROTOROWYM

typu: **PR2/2F-60/R70-ROT-B-G6**

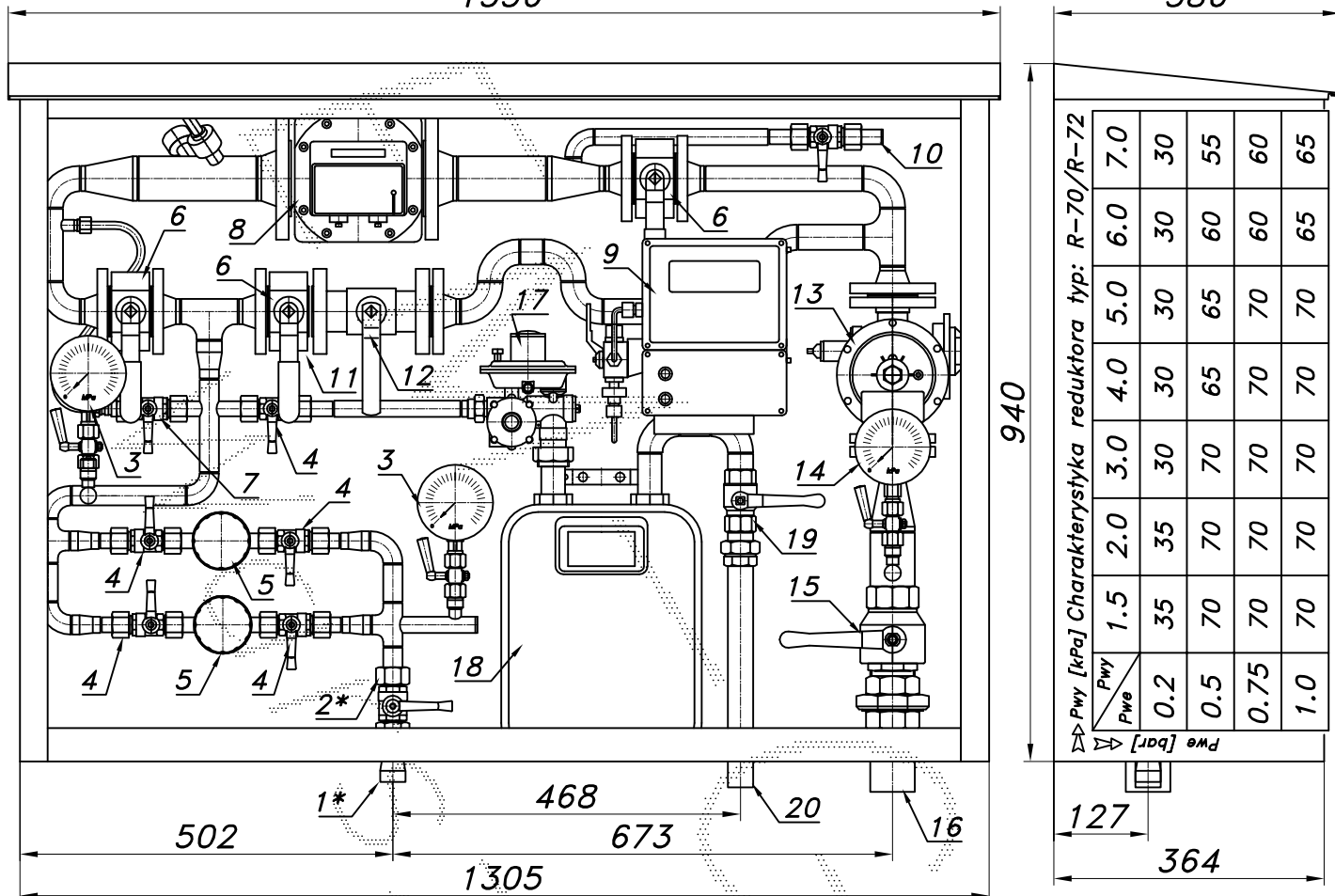
$Q_{max} = 60+10 [Nm^3/h]$ ,  $P_{max} = 7(30-AP)/2.5 [kPa]$

Numer katalogowy  
**R-271B**

Zdwojony układ filtrów, układ pomiarowy U1. Zawór upustowy w reduktorze. Trzy manometry. Przed gazomierzem odejście z reduktorem, gazomierzem miechowym G6 (G4, G2.5, G1.6) i zaworem.

1336

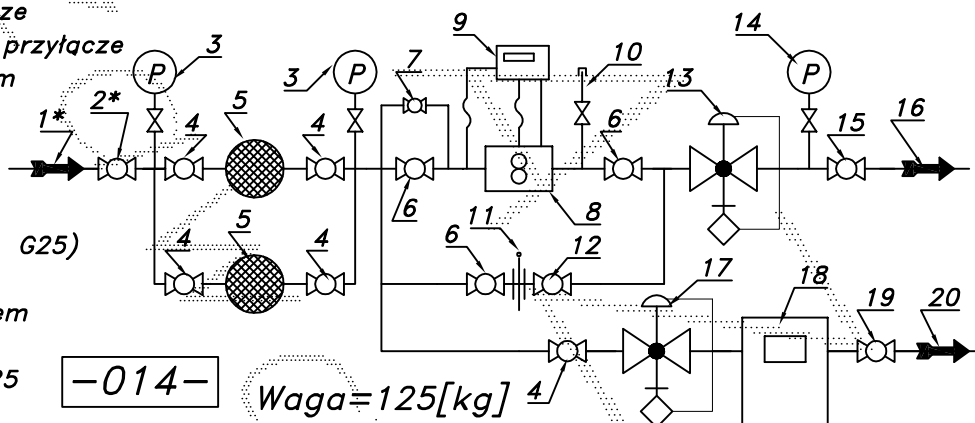
386



Charakterystyka reduktora typ: R-70/R-72

Pwy [kPa]	Pwe [kPa]	1.5	2.0	3.0	4.0	5.0	6.0	7.0
0.2	0.5	35	35	30	30	30	30	30
0.75	1.0	70	70	70	70	70	70	70

- 01\*. Rura wejściowa DN25 przyłączy
- 02\*. Zawór kulowy sferyczny  $\varnothing 20$  przyłączy
- 03. Manometr 0.6 [MPa] z kurkiem
- 04. Zawór kulowy sferyczny  $\varnothing 15$
- 05. Filtr gazu FGB-15/P
- 06. Zawór kulowy blokowy DN25
- 07. Zespół napełniania
- 08. Gazomierz rotorowy G16 (G10, G25)
- 09. Korektor przepływu
- 10. Zawór odpowietrzania z korkiem
- 11. Zasklepka typu "okular"
- 12. Zawór kulowy kotnierzowy DN25
- 13. Reduktor R-72/K
- 14. Manometr niskiego ciśnienia z kurkiem
- 15. Zawór kulowy gwintowany DN50
- 16. Rura wyjściowa I DN50 (DN65, DN80, DN100)
- 17. Reduktor gazu ARD-10
- 18. Gazomierz miechowy G6 (G4, G2.5, G1.6)
- 19. Zawór kulowy gwintowany DN25
- 20. Rura wyjściowa II DN25 (DN32, DN40)



Max. zdolność pomiarowa gazomierza rotowego G16/25							
Pz [kPa]	100	150	200	250	300	350	400
Qmax. [Nm <sup>3</sup> /h]	49	61	73	85	97	109	122
Min. zdolność pomiar. gazom. rotor. G16 Pz=300[kPa], To=15°[c]							
Zakresowość	1:20	1:30	1:50	1:80	1:100	1:130	1:160
Qmin. [Nm <sup>3</sup> /h]	4.7	3.1	1.9	1.2	0.9	0.7	0.6

Obudowa metalowa. Rama nośna ze stalowych profili prostokątnych. Blachy osłonowe aluminiowe lub stalowe fosforanowane, malowane lakierem proszkowym (kolor z katalogu RAL) nitowane do ramy. Na życzenie stalowy stojak nośny zamiast fundamentu i uchwyty do dźwigu.