

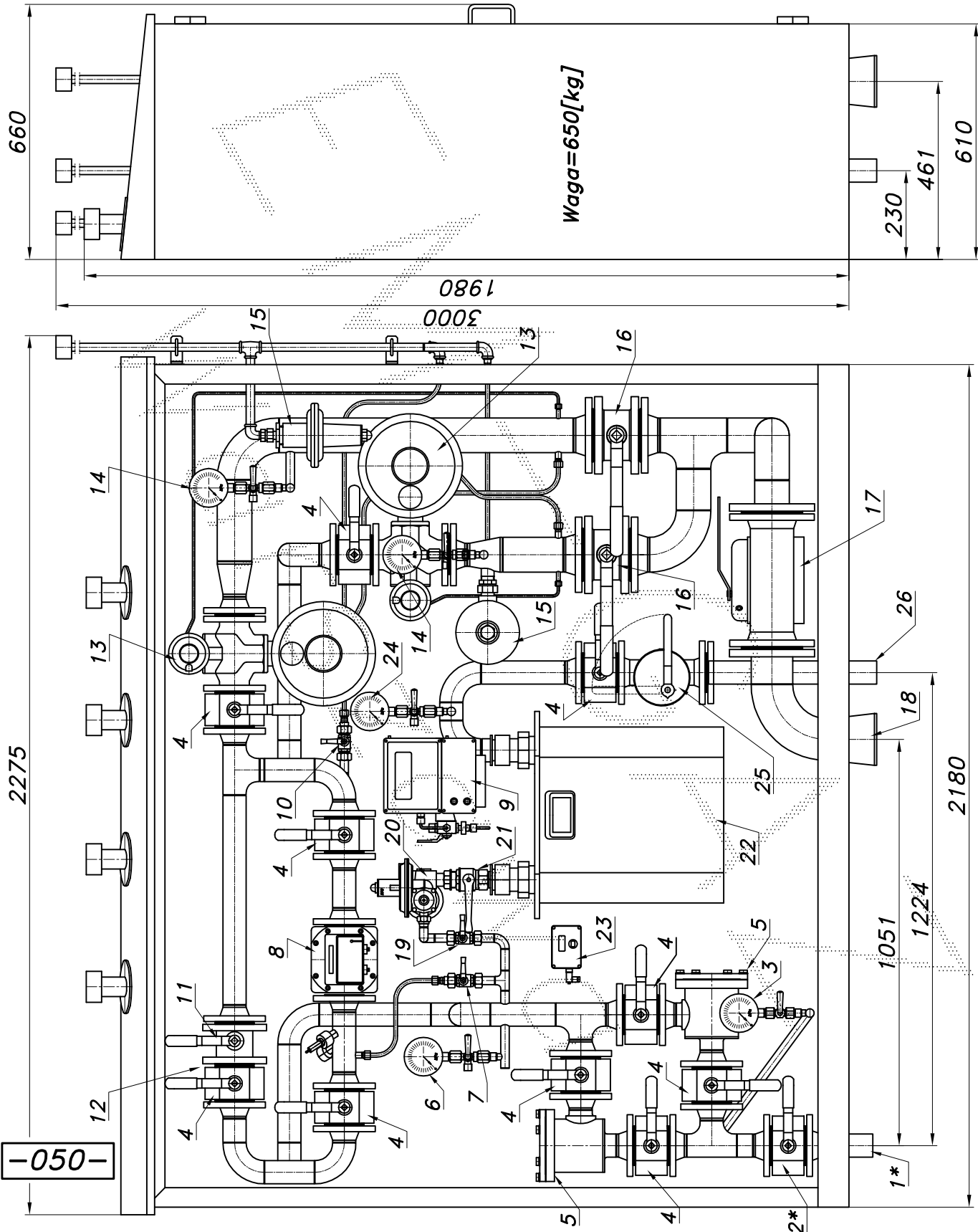
STACJA REDUKCYJNO-POMIAROWA GAZU Z GAZOMIERZEM ROTOROWYM

typu: **SR-400/3/ROT-B/GX+R70/G25/GX**

$Q_{max} = 450+40 [Nm^3/h]$, $P_{max} = 50/2,5 [kPa]$

Numer katalogowy
N09-59

Dwuciągowa stacja red.-pom. gazu z gazomierzem rotorowym pracującym po stronie średniego ciśnienia i korektorem przepływu. Układ pomiarowy U1. Dodatkowo niezależny punkt red.-pom. z reduktorem R70 i gazomierzem miechowym G25. Dwa niezależne wyjścia z zaworami z głowicą MAG-3.



Obudowa metalowa. Rama nośna spawana ze stalowych profili prostokątnych. Blachy osłonowe fosforanowane i malowane lakierem proszkowym. Kolor dowolny z katalogu "RAL". Na dachu uchwyty do przenoszenia dźwigiem. Na żądanie stalowy stojak nośny zamiast fundamentu.

STACJA RED.-POM. GAZU Z GAZOMIERZEM ROTOROWYM

SR-400/3/ROT-B/GX+R70/G25/GX

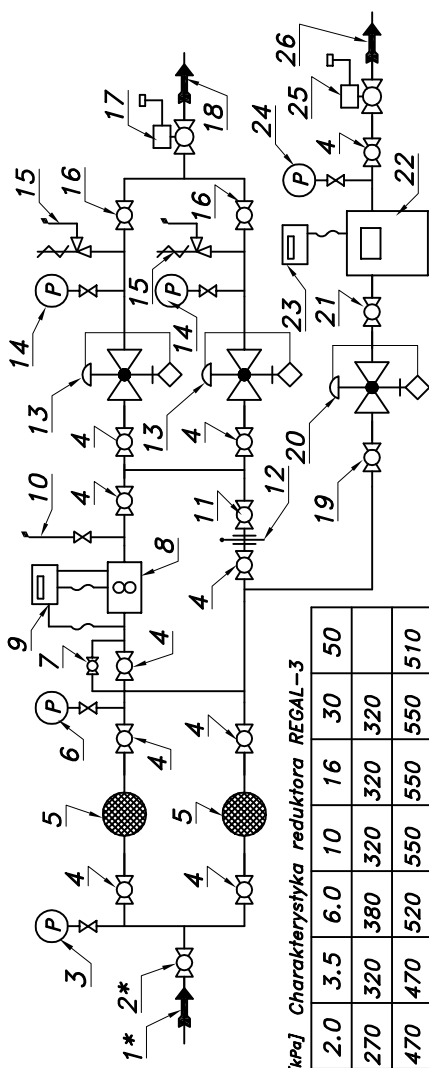
Numer katalogowy
N09-59

Min. zdolność pomiar. gazomierza rotorowego G65
 $P_2=300[\text{kPa}], T_0=15^\circ[\text{C}]$

Zakresowość	1:50	1:80	1:100	1:130	1:160
Qmin. [Nm ³ /h]	7.5	4.7	3.8	2.9	2.3

Max zdolność pomiarowa gazom. rotorowego G65/100

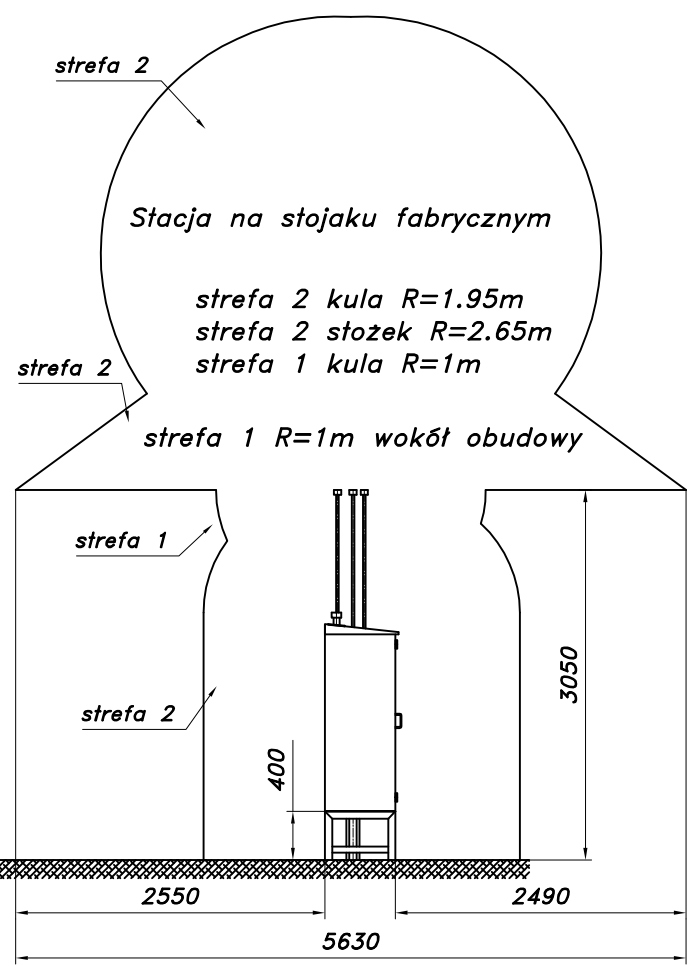
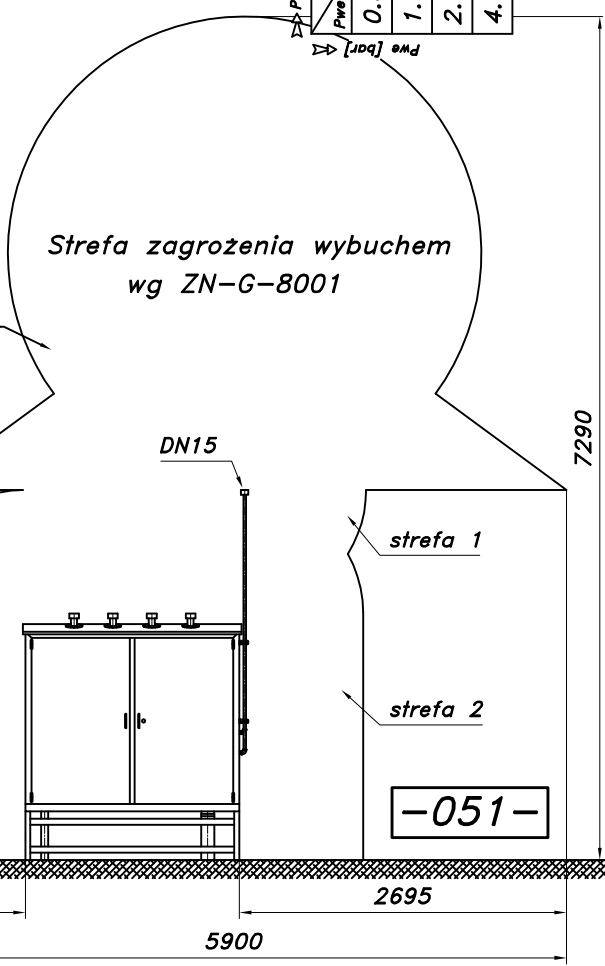
Pz [kPa]	100	150	200	250	300	350
Qmax [Nm ³ /h]	195	244	293	341	390	438



Charakterystyka reduktora REGAL-3

P_{wy} [kPa]	2.0	3.5	6.0	10	16	30	50
P_{we} [kPa]	0.5	270	320	380	320	320	320
P_{we} [bar]	1.0	470	470	520	550	550	510
	2.0	800	800	950	950	950	1000
	4.0	1400	1450	1550	1650	1650	1750

- 01*. Rura wejściowa DN50 (przyłącze)
- 02*. Zawór kulowy blokowy DN50 (przyłącze)
03. Manometr 0.6[MPa] z kurkiem
04. Zawór kulowy blokowy DN50
05. Filtr gazu FGA-50/K
06. Manometr 0.6 [MPa] z kurkiem trójdrogowym
07. Zespół napełniania
08. Gazomierz rotorowy G65/DN50
09. Korektor przepływu z zaworem trójdrogowym
10. Zespół odpowietrzania
11. Zawór kulowy kotłowy DN50
12. Zastępka typu "okular"
13. Reduktor gazu REGAL-3
14. Manometr niskiego ciśnienia z kurkiem
15. Zawór upustowy V50 (V51)
16. Zawór kulowy kotłowy DN80
17. Zawór z głowicą zamykającą DN100/MAG-3
18. Rura wyjściowa DN125 (DN100, DN150)
19. Zawór kulowy sferyczny $\phi 15$
20. Reduktor gazu R-70
21. Zawór kulowy gwintowany DN32
22. Gazomierz miechowy G25 L=355
23. Reflektor z transmisją
24. Manometr 6 [kPa] z kurkiem trójdrogowym
25. Zawór z głowicą zamykającą DN50/MAG-3
26. Rura wyjściowa II DN50 (DN65)



Stacja na stojaku fabrycznym

strefa 2 kula $R=1.95\text{m}$
strefa 2 stożek $R=2.65\text{m}$
strefa 1 kula $R=1\text{m}$

strefa 1 $R=1\text{m}$ wokół obudowy