

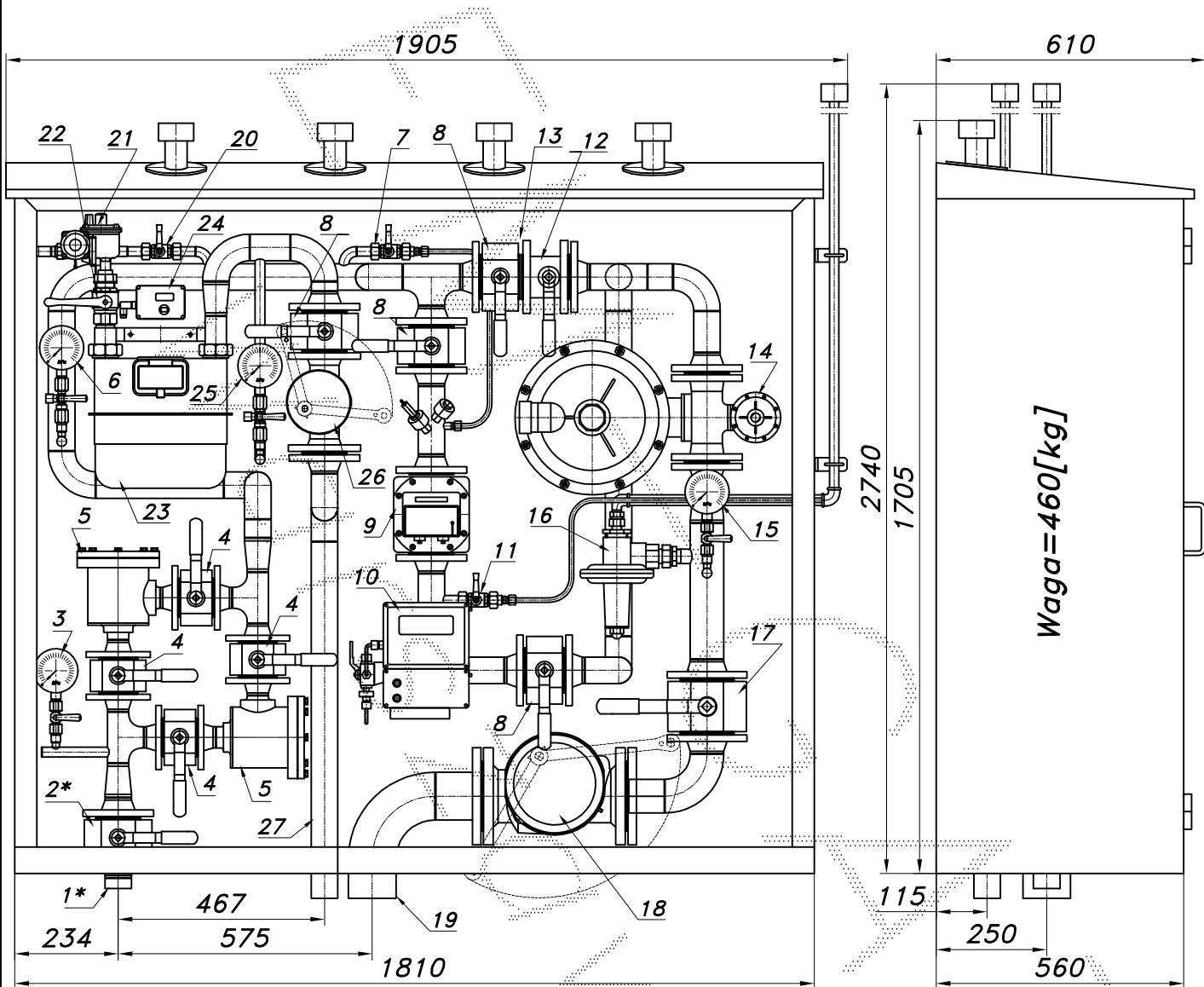
JEDNOCIĄGOWA STACJA RED.-POM. GAZU Z GAZOMIERZEM ROTOROWYM I MIECHOWYM

typu: **PR/2F-200/1/ROT-B/GX+25/G10DE/GX**

$O_{max}=240+16 [Nm^3/h]$, $P_{max}=40/2.5 [kPa]$

Numer katalogowy
N10-03

Jednociągowa stacja red.-pom. gazu z gazomierzem rotorowym pracującym po stronie średniego ciśnienia i korektorem przepływu. Układ pomiarowy typu U1. Na wejściu zdwojony układ filtrów. Na wyjściu głównym zawór z głowicą zamykającą DN65/MAG-3. Przed gazomierzem rotorowym odejście z reduktorem ARD-25, gazomierzem miechowym G10 (G16), zaworem i zaworem z głowicą zamykającą DN40/MAG-3.



Obudowa metalowa. Rama nośna z profili prostokątnych. Blachy osłonowe fosforanowane, malowane lakierem proszkowym (kolor z katalogu RAL) i nitowane do ramy. Na życzenie stalowy stojak nośny zamiast fundamentu.

➤ Pwy [kPa] 233/DN50-12-64 z dyszą 1/2" ➤

➤ Pwy [kPa] 233/DN50-8-64 z dyszą 1/2" ➤

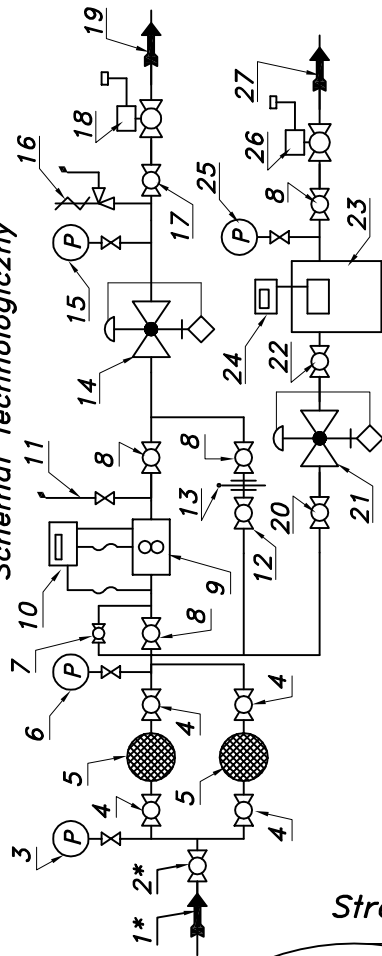
Pwe [bar]	Pwy	2.0	5.0	10	20	
	Pwe	0.5	119	97	98	83
		1.0	189	173	173	149
		2.0	255	260	258	247
		3.0	324	324	344	336

Pwe [bar]	Pwy	5.0	10	20	40	
	Pwe	0.5	74	70	67	
		1.0	151	122	127	113
		2.0	231	208	228	170
		3.0	315	281	304	226

JEDNOCIĄGOWA STACJA RED.-POM. GAZU Z GAZOMIERZEM ROTOROWYM I MIECHOWYM PR/2F-200/1/ROT-B/GX+25G10DE/GX

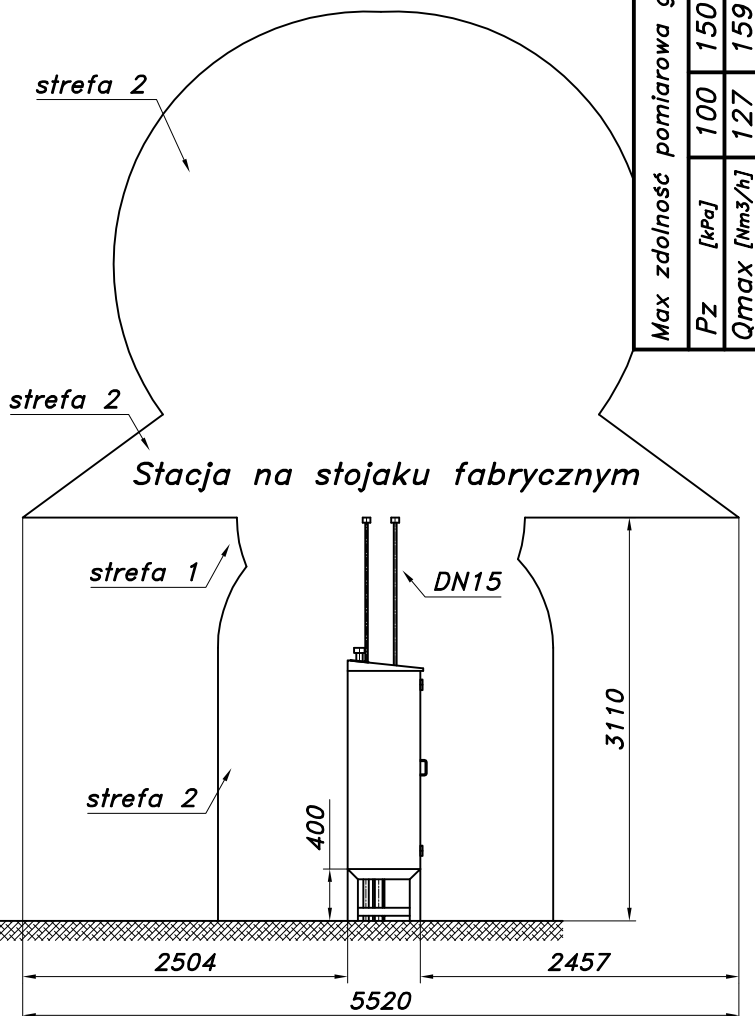
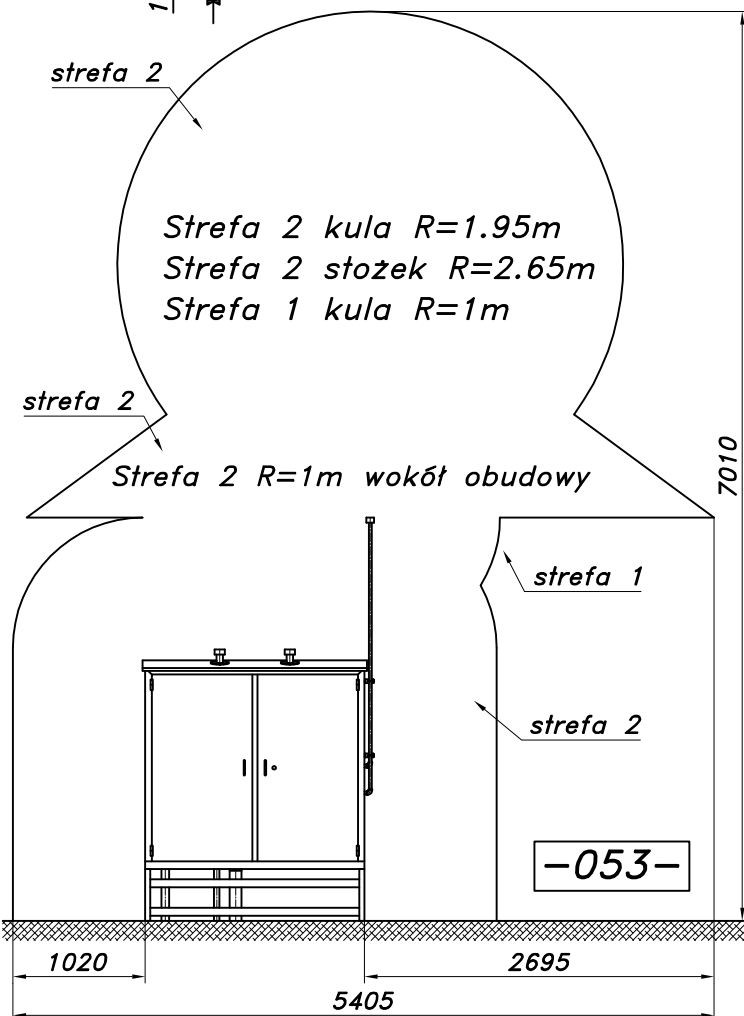
Numer katalogowy
N10-03

Schemat technologiczny



- 01*. Rura wejściowa DN50 (przyłącze)
- 02*. Zawór kulowy blokowy DN50 (przyłącze)
- 03. Manometr 0,6 [MPa] z kurkiem
- 04. Zawór kulowy blokowy DN40
- 05. Filtr gazu FGA-40/K
- 06. Manometr 0,6 [MPa] z kurkiem trójdrog.
- 07. Zespół napętniania
- 08. Zawór kulowy blokowy DN50
- 09. Gazomierz rotacyjny G40/DN50 (G65)
- 10. Korektor przepływu z zaworem trójdrog.
- 11. Zespół odpowietrzania
- 12. Zawór kulowy kotłorzowy DN50
- 13. Zasklepka DN50 typu "okular"
- 14. Reduktor typ 233-12-64 (233-8-64)
- 15. Manometr niskiego ciśnienia z kurkiem
- 16. Zawór upustowy V50 (V51)
- 17. Zawór kulowy blokowy DN65
- 18. Zawór z głowicą zamykającą DN65/MAG3.
- 19. Rura wyjściowa I DN80 (DN100, DN125)
- 20. Zawór kulowy sferyczny ø15
- 21. Reduktor gazu R-25 lub ARD-25
- 22. Zawór kulowy gwintowany DN32
- 23. Gazomierz miechowy G10 (G16)/GN40 L=250
- 24. Rejestrator (z transmisją)
- 25. Manometr 6 [kPa] z kurkiem
- 26. Zawór z głowicą zamykającą DN50/MAG3.
- 27. Rura wyjściowa II DN40 (DN50, DN65)

Strefa zagrożenia wybuchem w/g ZN-G-8001



Max zdolność pomiarowa gazom. rotacyjnego G40/65		rotacyjnego G40/65	
Pz [kPa]	Qmax [Nm ³ /h]	100	150
350	190	200	250
350	190	222	253
285	190	222	253

Min. zdolność pomiar. gazomierza rotacyjnego G40		rotacyjnego G40	
Pz [kPa]	Qmin. [Nm ³ /h]	1:80	1:100
1:50	4.9	1:100	1:130
1:50	4.9	1:100	1:160
1:50	4.9	1:100	1:160