

STACJA RED.-POM. GAZU Z GAZOMIERZEM ROTOROWYM I DWOMA MIECHOWYMI

typu: PR/2F-91/R70-ROT-B/GX+R70/G16/GX+G4

$Q_{max} = 60+25+6$ [Nm³/h], $P_{max} = 5/2.5$ [kPa]

Numer katalogowy
N10-24

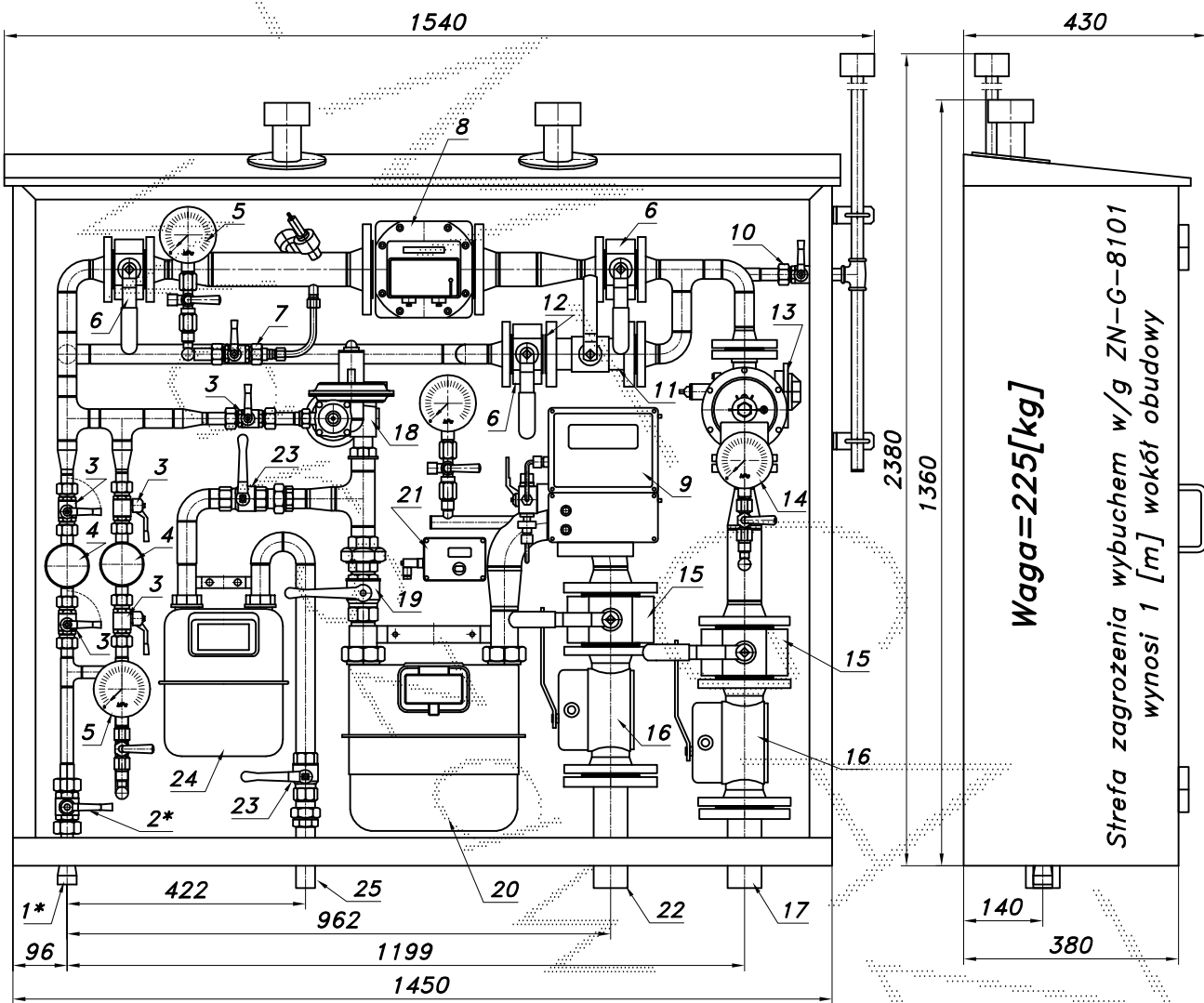
Stacja redukcyjno-pomiarowa gazu z gazomierzem rotorowym pracującym po stronie średniego ciśnienia z korektorem przepływu. Układ pomiarowy typu U1. Obejście gazom. z zaślepką typu "okular", zespół napełniania i zespół odpowietrzania z kominem wyrzutowym. Na wejściu zdwojony układ filtrów. Na wyjściu zawór z głowicą zamykającą DN50/MAG-3. Dodatkowo Gazomierz miechowy G16 z zaworem DN50/MAG-3 oraz gazomierz G4 z własnym reduktorem R-70 (ARD-25).

Min. zdolność pomiar. gazomierza rotorowego G16
 $P_z = 500$ [kPa], $T_o = 15$ [°C]

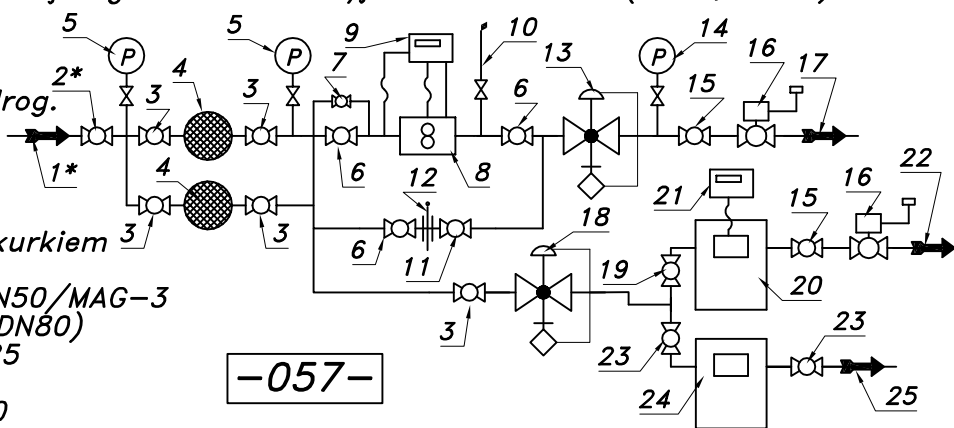
Zakresowość	1:50	1:80	1:100	1:130	1:160
Q_{min} [Nm ³ /h]	1.9	1.2	0.9	0.7	0.6

Max zdolność pomiarowa gazom. rotorowego G16/25

P_z [kPa]	100	150	200	250	300	350
Q_{max} [Nm ³ /h]	49	61	73	85	97	109



- 01*. Rura wejściowa DN25 (przytłacze)
- 02*. Zawór kulowy sferyczny $\varnothing 20$ (przytłacze)
- 03. Zawór kulowy sferyczny $\varnothing 15$
- 04. Filtr gazu FGA-15/P
- 05. Manometr 0.6 [MPa] z kurkiem trójdrog.
- 06. Zawór kulowy blokowy DN25
- 07. Zespół napełniania
- 08. Gazomierz rotorowy G16/DN50
- 09. Korektor przepływu z zaw. trójdrog.
- 10. Zespół odpowietrzania
- 11. Zawór kulowy kotnierzowy DN25
- 12. Zaślepka typu "okular"
- 13. Reduktor gazu R-72FS
- 14. Manometr niskiego ciśnienia z kurkiem
- 15. Zawór kulowy blokowy DN50
- 16. Zawór z głowicą zamykającą DN50/MAG-3
- 17. Rura wyjściowa I DN50 (DN65, DN80)
- 18. Reduktor gazu R-70 lub ARD-25
- 19. Zawór kulowy gwintowany DN32
- 20. Gazomierz miechowy G16 L=250
- 21. Rejestrator z transmisją
- 22. Rura wyjściowa II DN50 (DN40, DN65)
- 23. Zawór kulowy gwintowany DN25
- 24. Gazomierz miechowy G4 L=130
- 25. Rura wyjściowa III DN25 (DN32, DN40)



Obudowa metalowa. Rama nośna z profili prostokątnych. Blachy osłonowe fosforanowane, malowane lakierem proszkowym (kolor z katalogu RAL) i nitowane do ramy. Na życzenie stalowy stojak nośny zamiast fundamentu.