

PUNKT REDUKCYJNO-POMIAROWY GAZU ZE STABILIZATOREM I GAZOMIERZEM ROTOROWYM

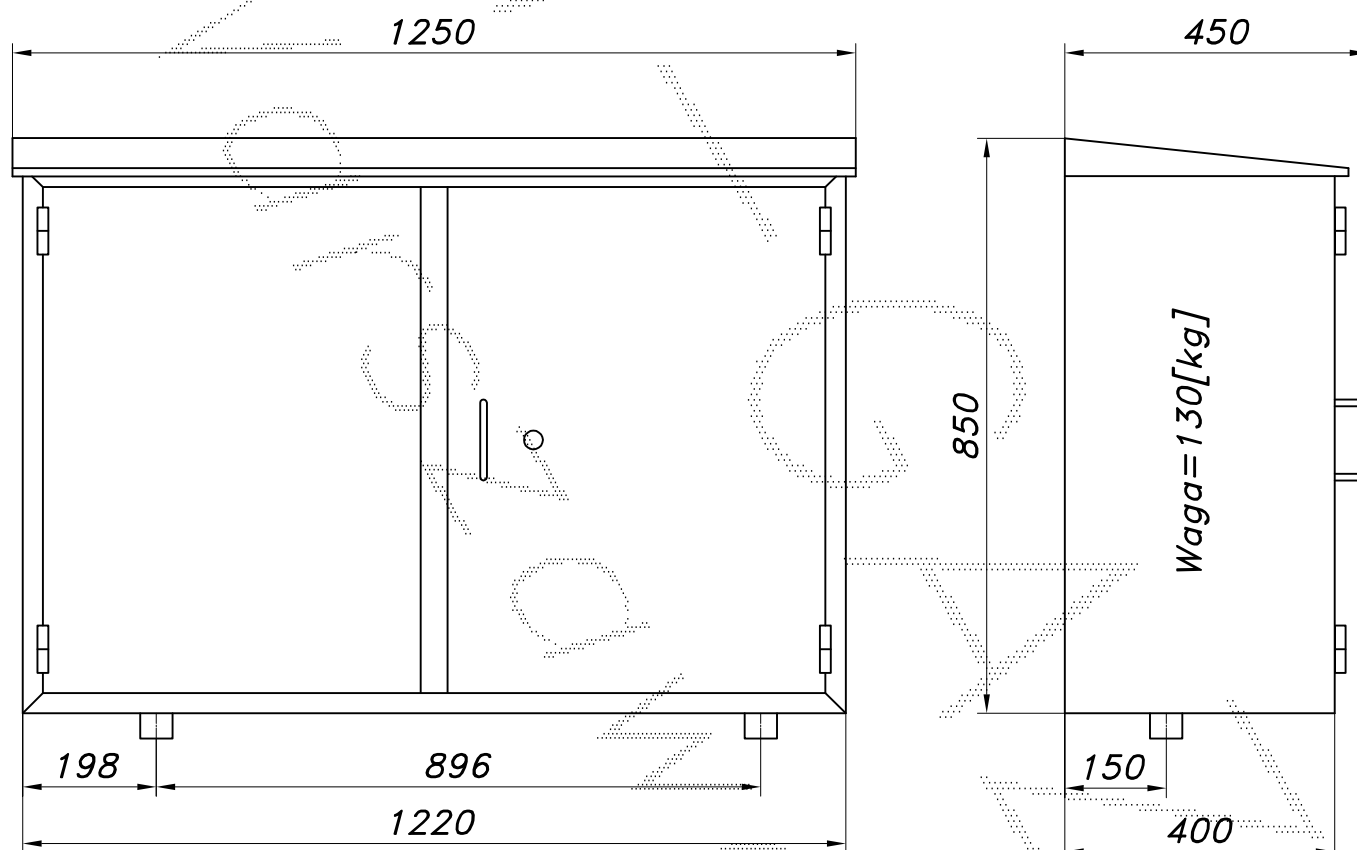
typu: **PMR/W/S-G16/ROT-B**

$P_z=8$ [kPa], $P_{wy}=5$ [kPa]

Q_{max} (dla $P_z=8$ kPa)=26,2 [Nm³/h]

Numer katalogowy
N05-36

Jednociągowy punkt redukcyjno-pomiarowy gazu ze stabilizatorem ciśnienia
Pomiar gazomierzem rotorowym G16/DN40 z korektorem przepływu.
Przewidzono możliwość rejestracji ciśnienia i temperatury gazu na wyjściu.
Telemetria umożliwia transmisję wszystkich rejestrowanych danych.
Uwaga: Punkt w wersji uproszczonej. Tylko do rozliczeń wewnętrznych.

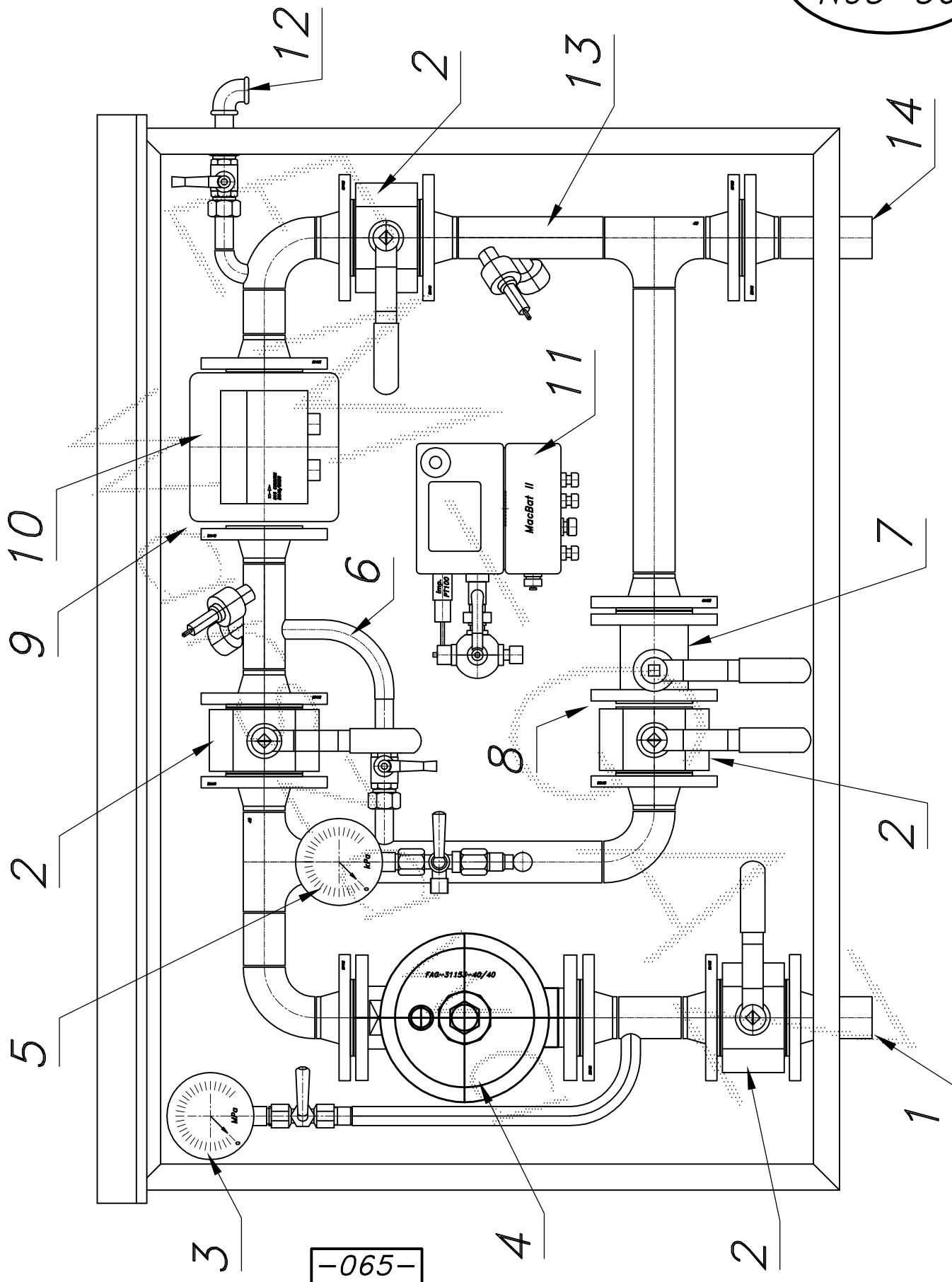


-064-

Obudowa metalowa. Rama nośna z profili prostokątnych. Blachy osłonowe fosforanowane, malowane lakierem proszkowym, kolor z katalogu RAL i nitowane do ramy. Na dachu uchwyty do przenoszenia dźwigiem. Stalowy stojak nośny zamiast fundamentu.

typu: **PMR/W/S-G16/ROT-B**

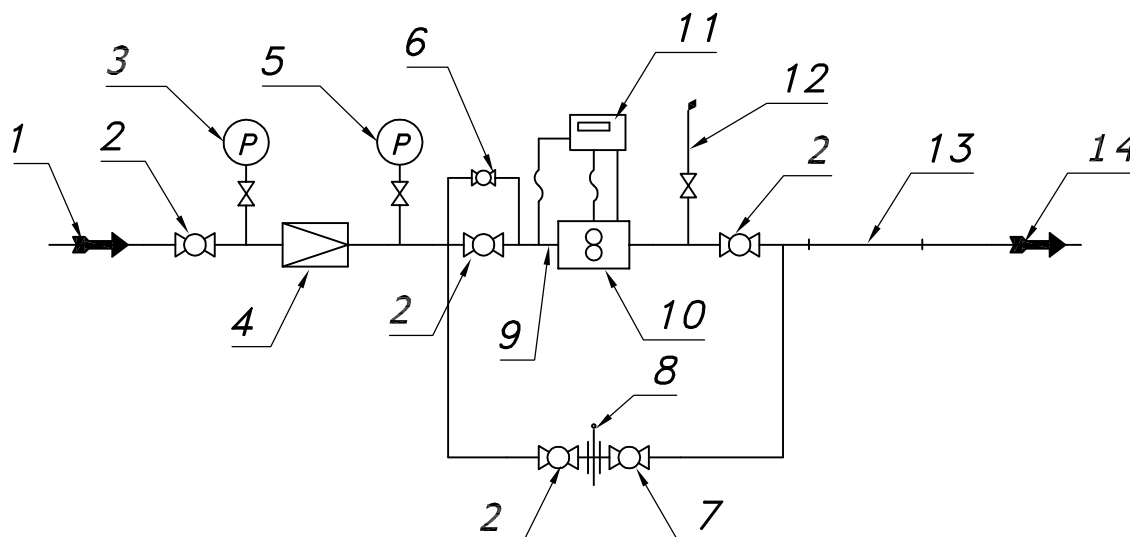
Numer katalogowy
N05-36



typu: **PMR/W/S-G16/ROT-B**

Numer katalogowy
N05-36

Schemat technologiczny części przepływowej



- 01. Rura wejściowa DN40 (przyłącze)
- 02. Zawór kulowy blokowy DN40
- 03. Manometr techniczny 16 [kPa] z kurkiem
- 04. Stabilizator ciśnienia FAG-31153/2K-40/40
- 05. Manometr techniczny 6[kPa] z kurkiem trójdrogowym
- 06. Zespół napełniania części pomiarowej
- 07. Zawór kulowy kotnierzowy DN40
- 08. Zaśleпка typu "okular"
- 09. Filtr siatkowy DN40
- 10. Gazomierz rotorowy G16 (G25)/DN40
- 11. Elektroniczny korektor przepływu z zaw. trójdrogowym
- 12. Zespół odpowietrzania części pomiarowej
- 13. Odcinek pomiaru ciśnienia i temperatury na wyjściu
- 14. Rura wyjściowa DN40

Max. zdolność pomiarowa gazomierza					
Pz [kPa]	6	7	8	9	10
Qmax [Nm ³ /h]	25.6	25.9	26.2	26.5	26.8

Min. zdolność pomiarowa gazomierza					
Zakresowość	1:20	1:30	1:50	1:80	1:100
Qmin. [Nm ³ /h]	1.31	0.87	0.53	0.33	0.26

Gazomierz rotorowy G16

-066-

Pz=11 [kPa], To=15°C