

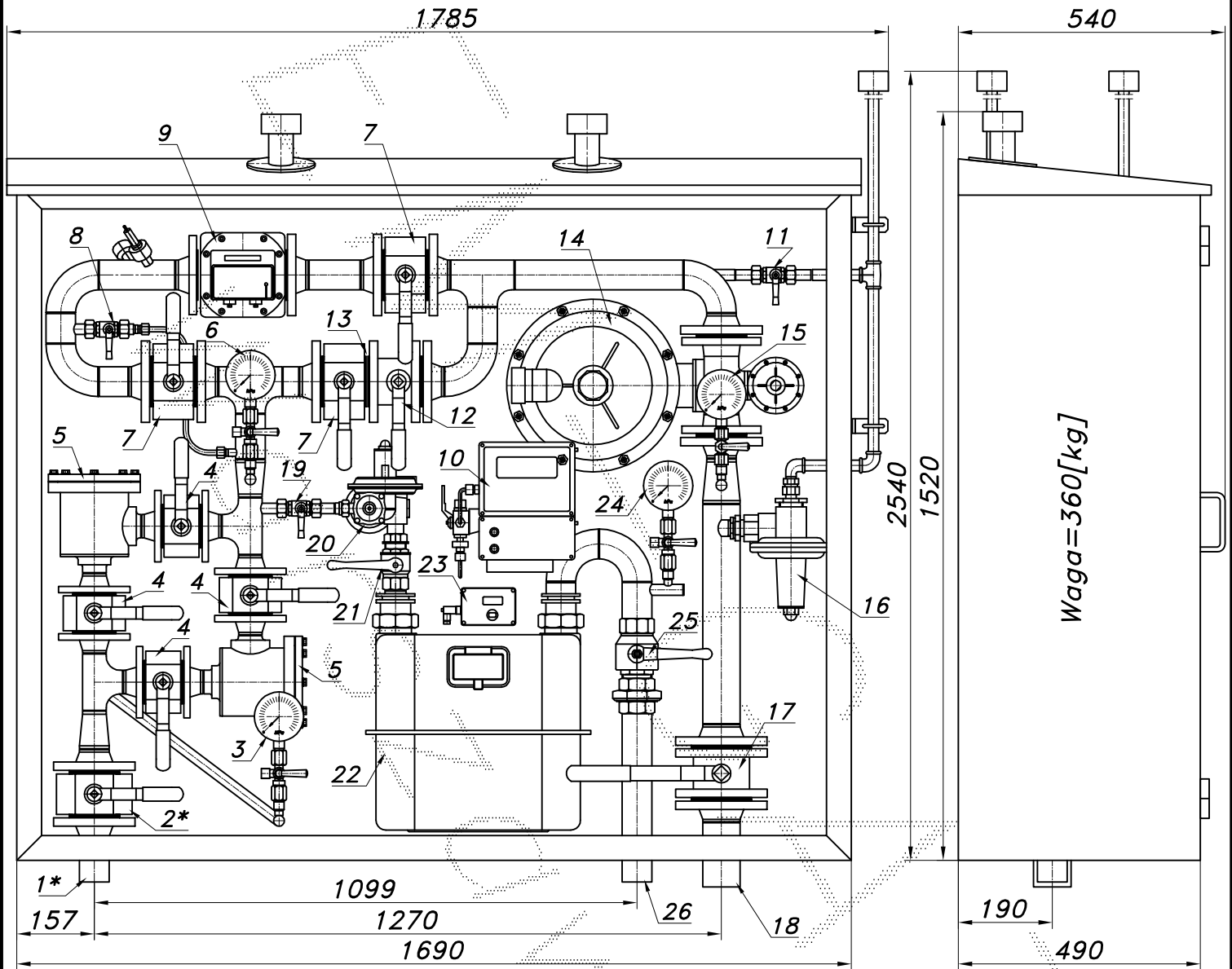
STACJA REDUKCYJNO-POMIAROWA GAZU Z GAZOMIERZEM ROTOROWYM I MIECHOWYM

typu: **PR/2F-200/1-ROT-B+R70/G25**

$Q_{max} = 250+40$ [Nm³/h], $P_{max} = 40/2.5$ [kPa]

Numer katalogowy
N11-15

Stacja redukcyjno-pomiarowa gazu z gazomierzem rotorowym pracującym po stronie średniego ciśnienia. Na wejściu zdwojony układ filtrów. Dodatkowe odejście z reduktorem i gazomierzem miechowym G25.



▷ Pwy [kPa] 233/DN50-12-64 z dyszą 1/2"

Pwe [bar]	Pwy	2.0	5.0	10	20
	Pwe	1.0	189	173	173
	2.0	255	260	258	247
	3.0	324	324	344	336
	4.0	343	343	401	356

▷ Pwy [kPa] 233/DN50-8-64 z dyszą 1/2"

Pwe [bar]	Pwy	5.0	10	20	40
	Pwe	1.0	151	122	127
	2.0	231	208	228	170
	3.0	315	281	304	226
	4.0	355	317	361	252

Charakterystyki reduktorów z dyszą główną 1/2". Dysze są wymienne można kształtować charakterystykę reduktora

Obudowa metalowa. Rama nośna z profili prostokątnych. Blachy osłonowe fosforanowane, malowane lakierem proszkowym (kolor z katalogu RAL) i nitowane do ramy. Na życzenie stalowy stojak nośny zamiast fundamentu.

