

ZDWOJONA STACJA REDUKCYJNO-POMIAROWA GAZU Z GAZOMIERZEM ROTOROWYM

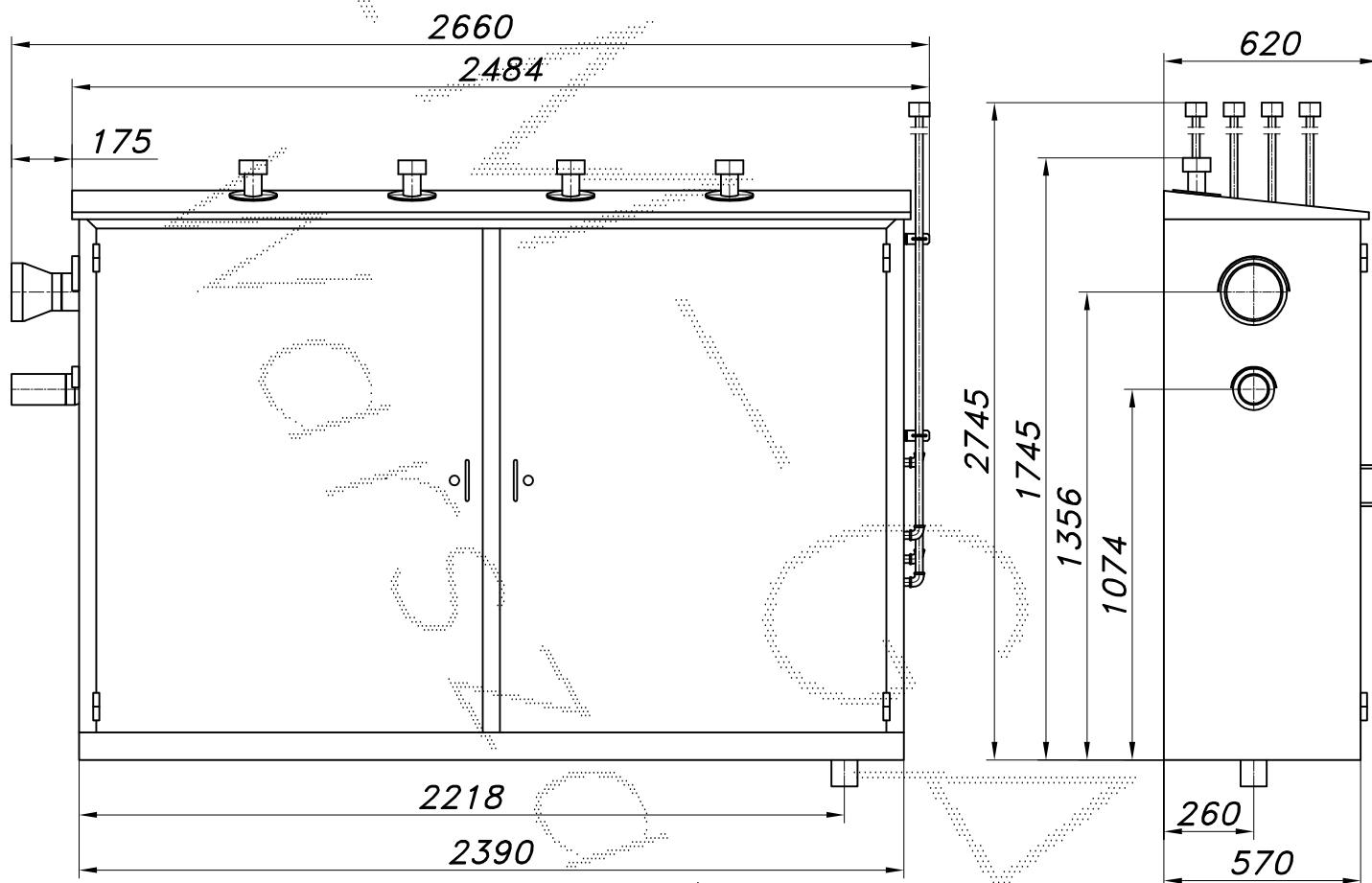
typu: **PRU2-400+130/ROT-B/2xGX**

$Q_{max}=450+130$ [Nm³/h], $P_{max}=50/30$ [kPa]

Numer katalogowy
N05-06

Zdwojona stacja red-pom gazu z gazomierzem rotorowym pracującym po stronie średniego ciśnienia z elektronicznym korektorem przepływu. Układ pomiarowy U2. Ciąg nr.1 z reduktorem REGAL-3 i zaworem szybkozamykającym BM7/50. Na wyjściu zamontowany zawór odcinający DN100/MAG3. Ciśnienie pracy do 50 [kPa]. Ciąg nr.2 z reduktorem CSB-404 (REGAL-2) i zaworem DN50/MAG-3. Ciśnienie pracy do 30 [kPa]. Rura wejściowa z prawej strony, rury wyjściowe lewy bok.

Waga=640[kg]

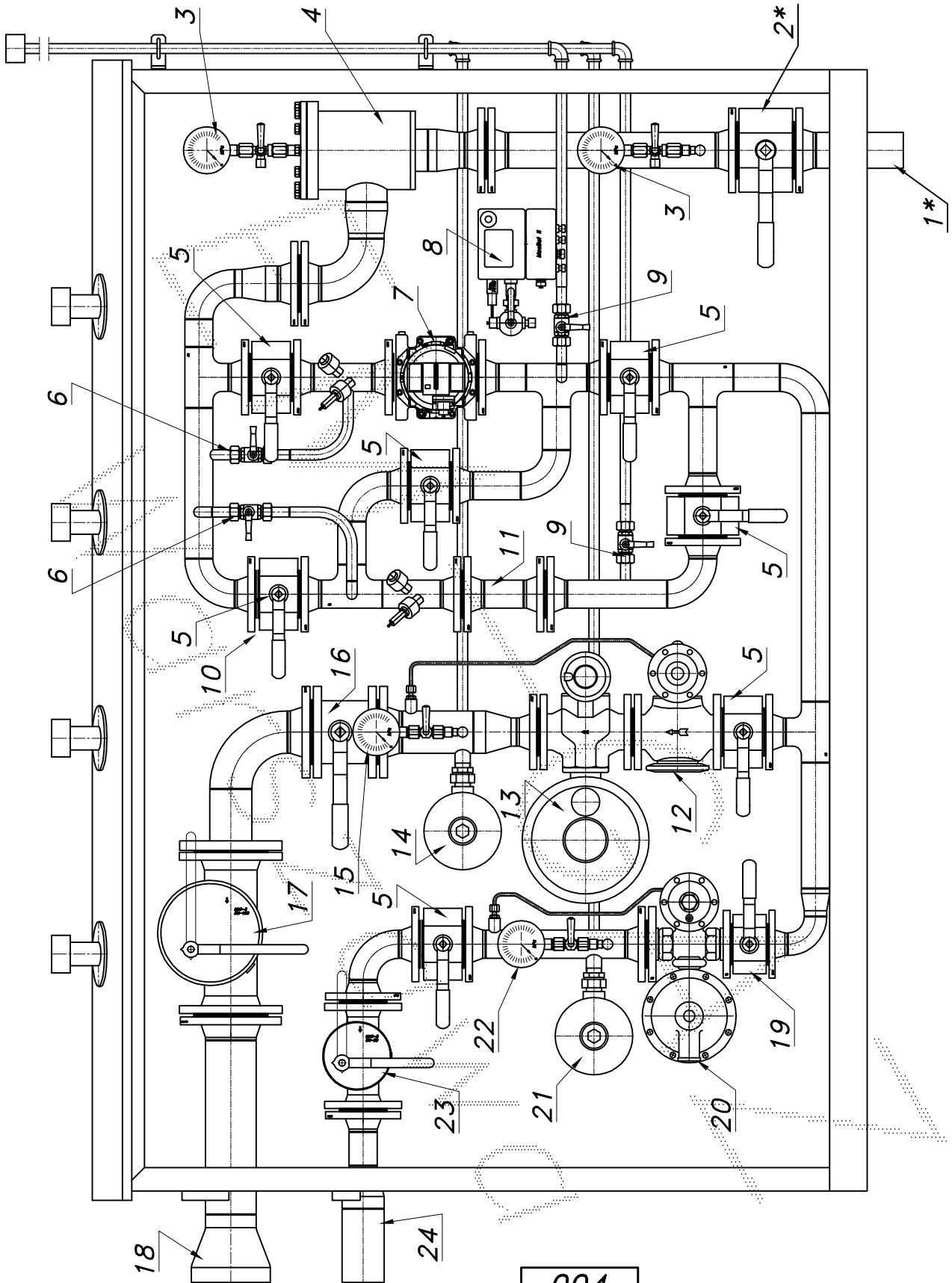


Obudowa metalowa. Rama nośna z profili prostokątnych. Blachy osłonowe fosforanowane, malowane lakierem proszkowym (kolor z katalogu RAL) i nitowane do ramy. Na dachu uchwyty do przenoszenia dźwigiem. Na życzenie stalowy stojak nośny zamiast fundamentu.

ZDWOJONA STACJA REDUKCYJNO-POMIAROWA GAZU Z GAZOMIERZEM ROTOROWYM

typu: **PRU2-400+130/ROT-B/2xGX**

Numer katalogowy
N05-06

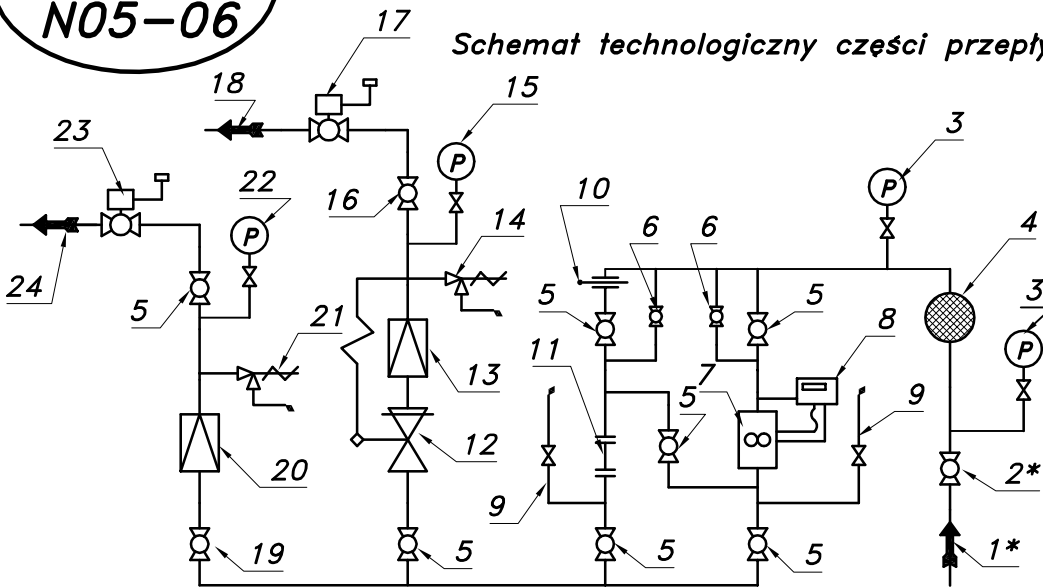


ZDWOJONA STACJA REDUKCYJNO-POMIAROWA GAZU Z GAZOMIERZEM ROTOROWYM

Numer katalogowy
N05-06

typu: **PRU2-400+130/ROT-B/2xGX**

Schemat technologiczny części przepływowej



- 01*. Rura wejściowa DN65 (przytłacze)
- 02*. Zawór kulowy blokowy DN65 (Przytłacze)
- 03. Manometr 0.6 [MPa] z kurkiem trójdrogowym
- 04. Filtr gazu FGA-65/K
- 05. Zawór kulowy blokowy DN50
- 06. Zesółt napętniania
- 07. Gazomierz rotorow G65/DN50 (G100)
- 08. Korektor przepływu z zaworem trójdrogowym
- 09. Zesółt odpowietrzania
- 10. Zasklepka DN80 typu "okular"
- 11. Szpula zamiast gazomierza kontrolnego
- 12. Zawór szbkozamykający BM7/50-OS66
- 13. Reduktor gazu REGAL-3
- 14. Zawór upustowy V50 (V51)
- 15. Manometr niskiego ciśnienia z kurkiem trójdrogowym
- 16. Zawór kulowy kotnierzowy DN80
- 17. Zawór z głowicą zamykającą DN100/MAG-3
- 18. Rura wyjściowa I DN150
- 19. Zawór kulowy blokowy DN40
- 20. Reduktor gazu CSB-404 lub REGAL-2
- 21. Zawór upustowy V50 (V51)
- 22. Manometr niskiego ciśnienia z kurkiem trójdrogowym
- 23. Zawór z głowicą zamykającą DN50/MAG-3
- 24. Rura wyjściowa II DN80

Min. zdolność pomiar. gazom. rotor. G65 Pz=300[kPa], To=15°[c]	1:20	1:30	1:50	1:80	1:100	1:130	1:160
Zakresowość	1.20	1.30	1.50	1.80	2.0	2.5	3.0
Qmin. [Nm³/h]	18.8	12.5	7.5	4.7	3.8	2.9	2.3
Min. zdolność pomiar. gazom. rotor. G100 Pz=300[kPa], To=15°[c]	1:20	1:30	1:50	1:80	1:100	1:130	1:160
Zakresowość	1.20	1.30	1.50	1.80	2.0	2.5	3.0
Qmin. [Nm³/h]	30.0	20.0	12.0	7.5	6.0	4.6	3.7

Max. zdolność pomiarowa gazomierza rototowego G65/100	100	150	200	250	300	350	400
Pz [kPa]	100	150	200	250	300	350	400
Qmax. [Nm³/h]	195	244	293	341	390	438	487
Max. zdolność pomiarowa gazomierza rototowego G100/160	100	150	200	250	300	350	400
Pz [kPa]	100	150	200	250	300	350	400
Qmax. [Nm³/h]	313	390	468	546	624	701	779

-005-

▷ Pwy [kPa] Charakterystyka reduktora CSB-404 DN40

Pwe [bar]	Pwy [kPa]	2.0	3.0	5.0	7.5	10	15	30
0.5	Pwe	151	147	98	120	137	143	114
1.0		208	210	148	203	222	223	208
2.0		350	342	290	360	373	311	363
4.0		402	400	470	491	646	528	676

▷ Pwy [kPa] Charakterystyka reduktora REGAL-3

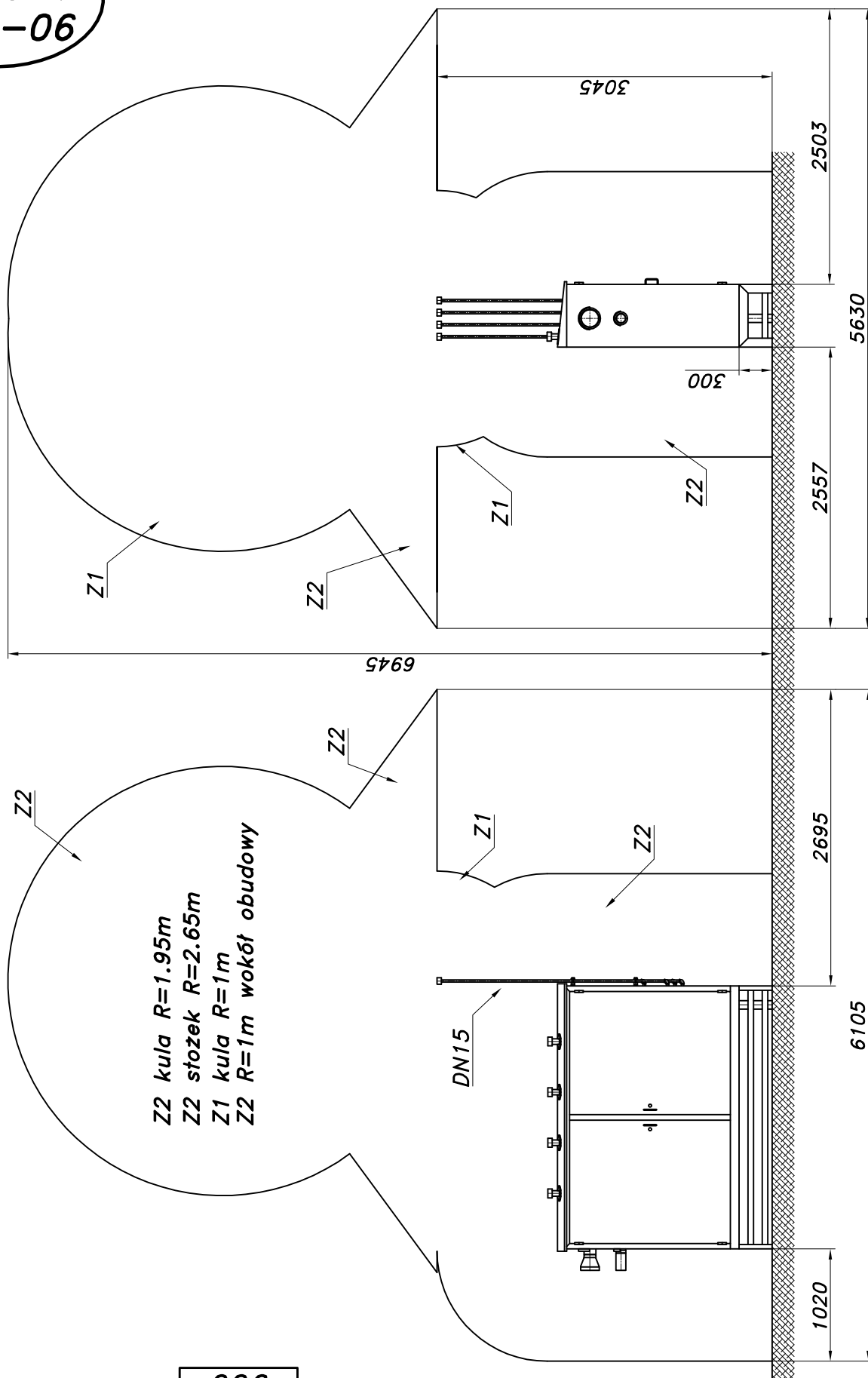
Pwe [bar]	Pwy [kPa]	2.0	3.5	6.0	10	16	30	50
0.5	Pwe	270	320	380	320	320	320	
1.0		470	470	520	550	550	550	510
2.0		800	800	950	950	950	1000	1000
4.0		1400	1450	1550	1650	1650	1650	1750

ZDWOJONA STACJA REDUKCYJNO-POMIAROWA GAZU Z GAZOMIERZEM ROTOROWYM

Numer katalogowy
N05-06

typu: **PRU2-400+130/ROT-B/2xGX**

Sirefa zagrożenia wybuchem w/g ZN-G-8101



- Z2 kula R=1.95m
- Z2 stożek R=2.65m
- Z1 kula R=1m
- Z2 R=1m wokół obudowy

-006-

Stacja na stojaku fabrycznym