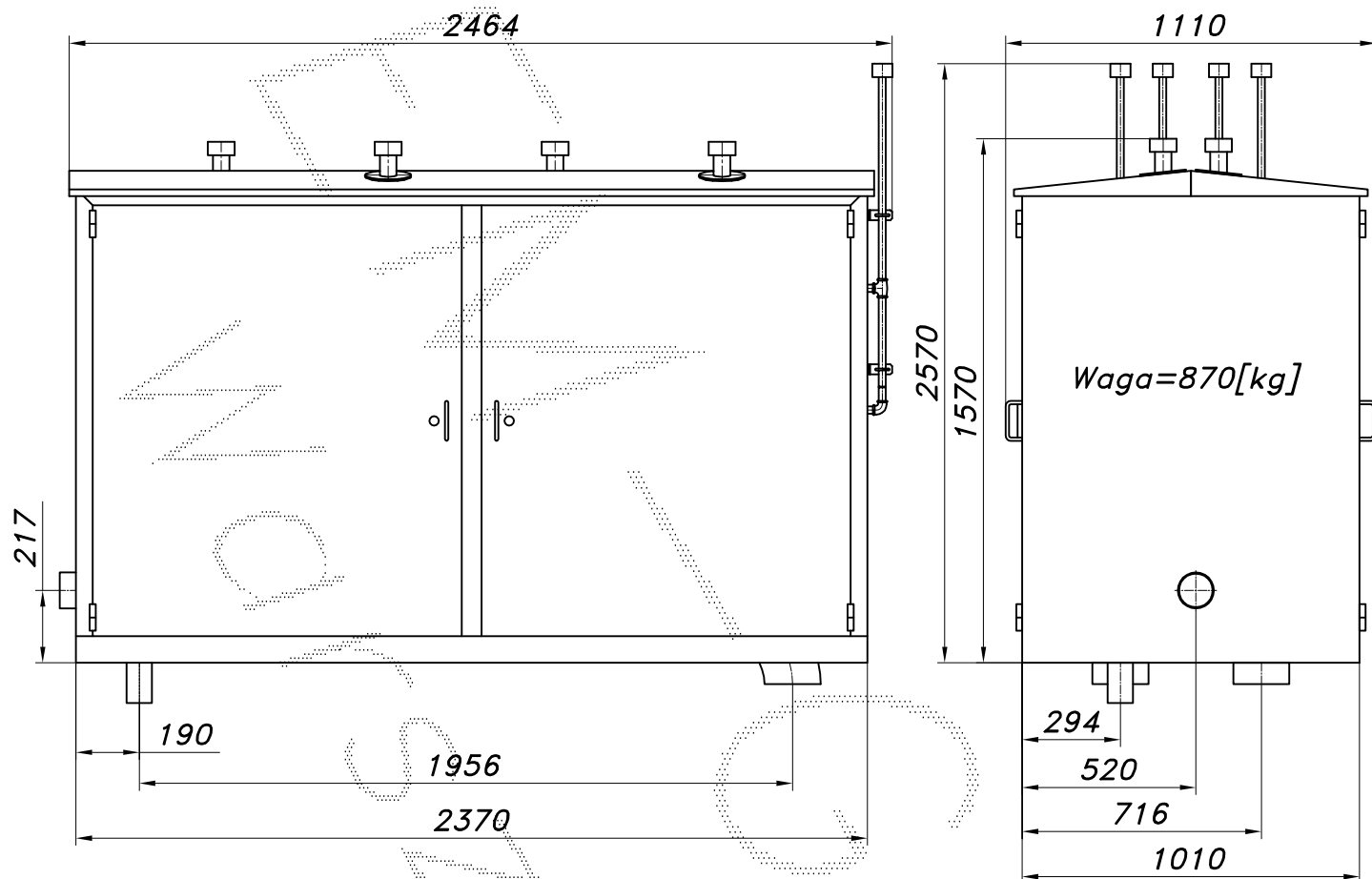


DWUCIĄGOWA STACJA REDUKCYJNO-POMIAROWA GAZU Z GAZOMIERZEM ROTOROWYM

typu: **SRU2-600/1/ROT-B-3**
 $Q_{max}=650$ [Nm³/h], $P_{max}=50$ [kPa]

Numer katalogowy
N05-28

Dwuciągowa stacja redukcyjno - pomiarowa gazu z gazomierzem rotorowym pracującym po stronie średniego ciśnienia i elektronicznym korektorem przepływu. Układ pomiarowy U2. Gazomierz G100/DN80 (G160). Reduktory typu REGAL-3. Stacja przystosowana jest do zamontowania telemetrii i elektronicznego rejestratora ciśnienia wyjściowego. Trzy niezależne wyjścia z zaworami odcinającymi.



Obudowa metalowa. Rama nośna z profili prostokątnych. Blachy osłonowe fosforanowane, malowane lakierem proszkowym (kolor z katalogu RAL) i nitowane do ramy. Na dachu uchwyty do przenoszenia dźwigiem. Stalowy stojak nośny zamiast fundamentu.

-007-

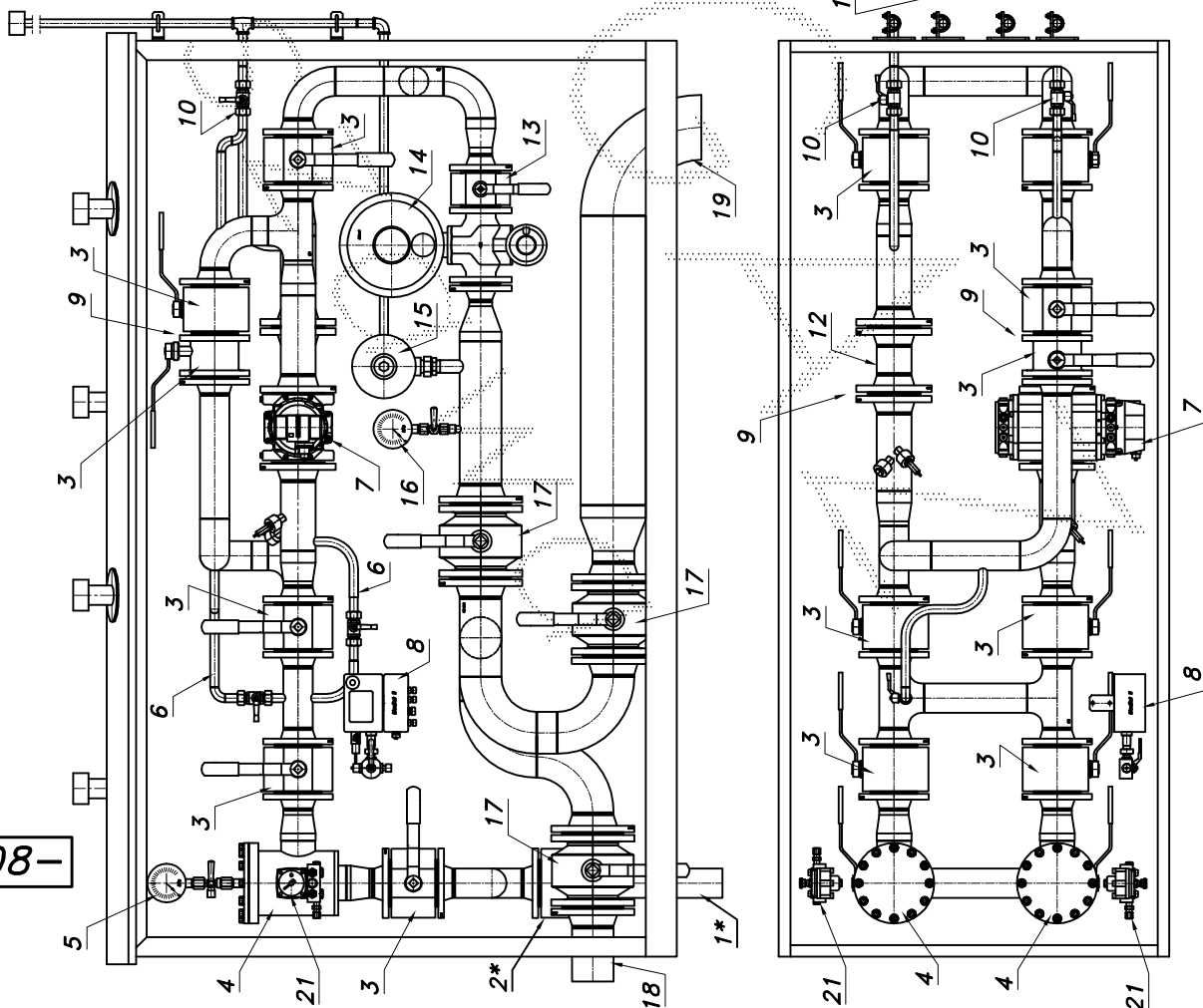
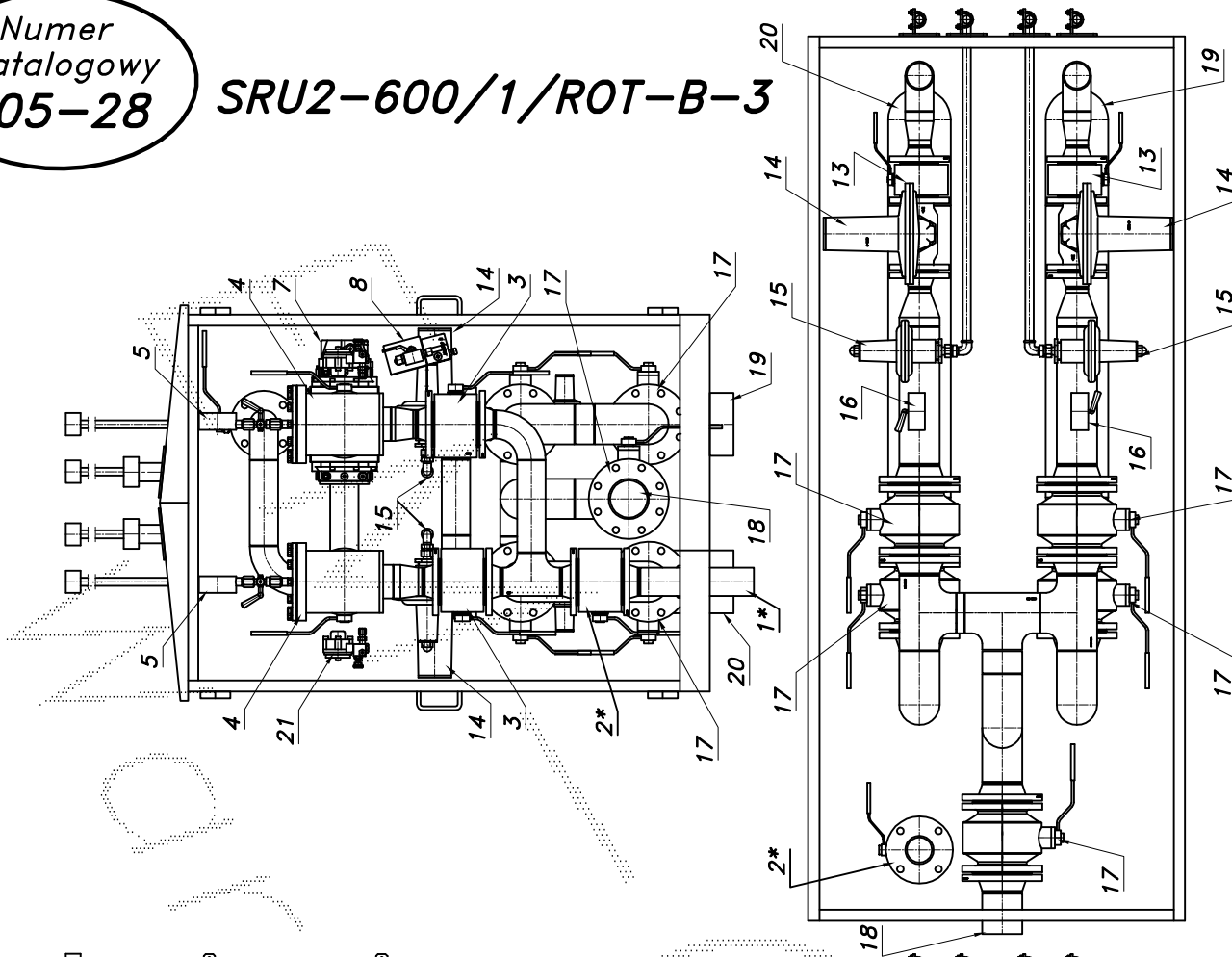
▷▷ Pwy [kPa] Charakterystyka reduktora REGAL-3

Pwe [bar]	Pwy	2.0	3.5	6.0	10	16	30	50	100	150
	0.5		270	320	380	320	320	320		
1.0		470	470	520	550	550	550	510		
2.0		800	800	950	950	950	1000	1000	950	750
4.0		1400	1450	1550	1650	1650	1650	1750	1750	1750

DWUCIĄGOWA STACJA REDUKCYJNO-POMIAROWA GAZU Z GAZOMIERZEM ROTOROWYM

Numer katalogowy
N05-28

SRU2-600/1/ROT-B-3



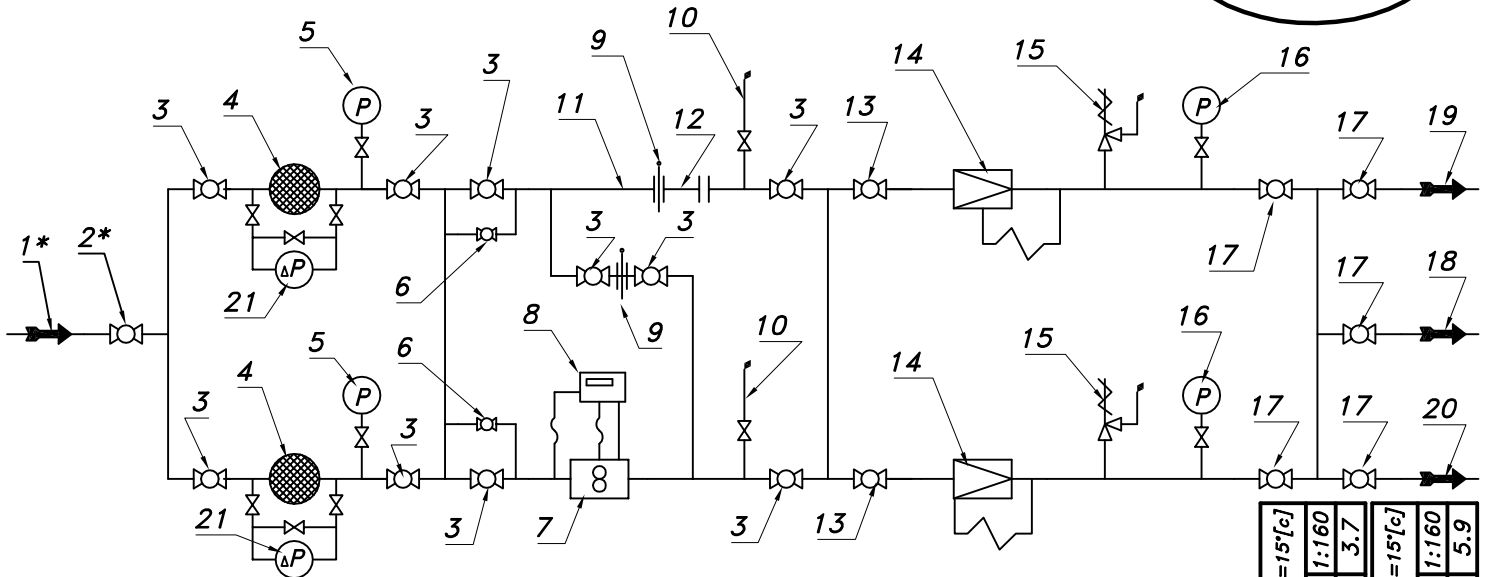
-008-

DWUCIĄGOWA STACJA REDUKCYJNO-POMIAROWA GAZU Z GAZOMIERZEM ROTOROWYM

SRU2-600/1/ROT-B-3

Schemat technologiczny

Numer katalogowy
N05-28



- 01*. Rura wejściowa DN65 (przytłacze)
- 02*. Zawór kulowy kołnierzowy DN65 (przytłacze)
- 03. Zawór kulowy kołnierzowy DN65
- 04. Filtr gazu FGA-65/K
- 05. Manometr 0.6 [MPa] z kurkiem trójdrog.
- 06. Zespół napętniania
- 07. Gazomierz rotorowy G100/DN80 (G160)
- 08. Korektor przepływu z zaworem trójdrog.
- 09. Zaslepka typu "okular"
- 10. Zespół odpowietrzania
- 11. Odcinek pomiarowy gazomierza kontrolnego
- 12. Szpula zamiast gazomierza kontrolnego
- 13. Zawór kulowy blokowy DN50
- 14. Reduktor gazu REGAL-3
- 15. Zawór upustowy V50 (V51) z dyszą
- 16. Manometr techniczny z kurkiem
- 17. Zawór kulowy kołnierzowy DN100
- 18. Rura wyjściowa I DN100
- 19. Rura wyjściowa II DN150
- 20. Rura wyjściowa III DN150
- 21. Manometry różnicowe filtrów (w komplecie)
- 22. Elektroniczny rejestrator ciśnienia wyjściowego (montowany na życzenie)

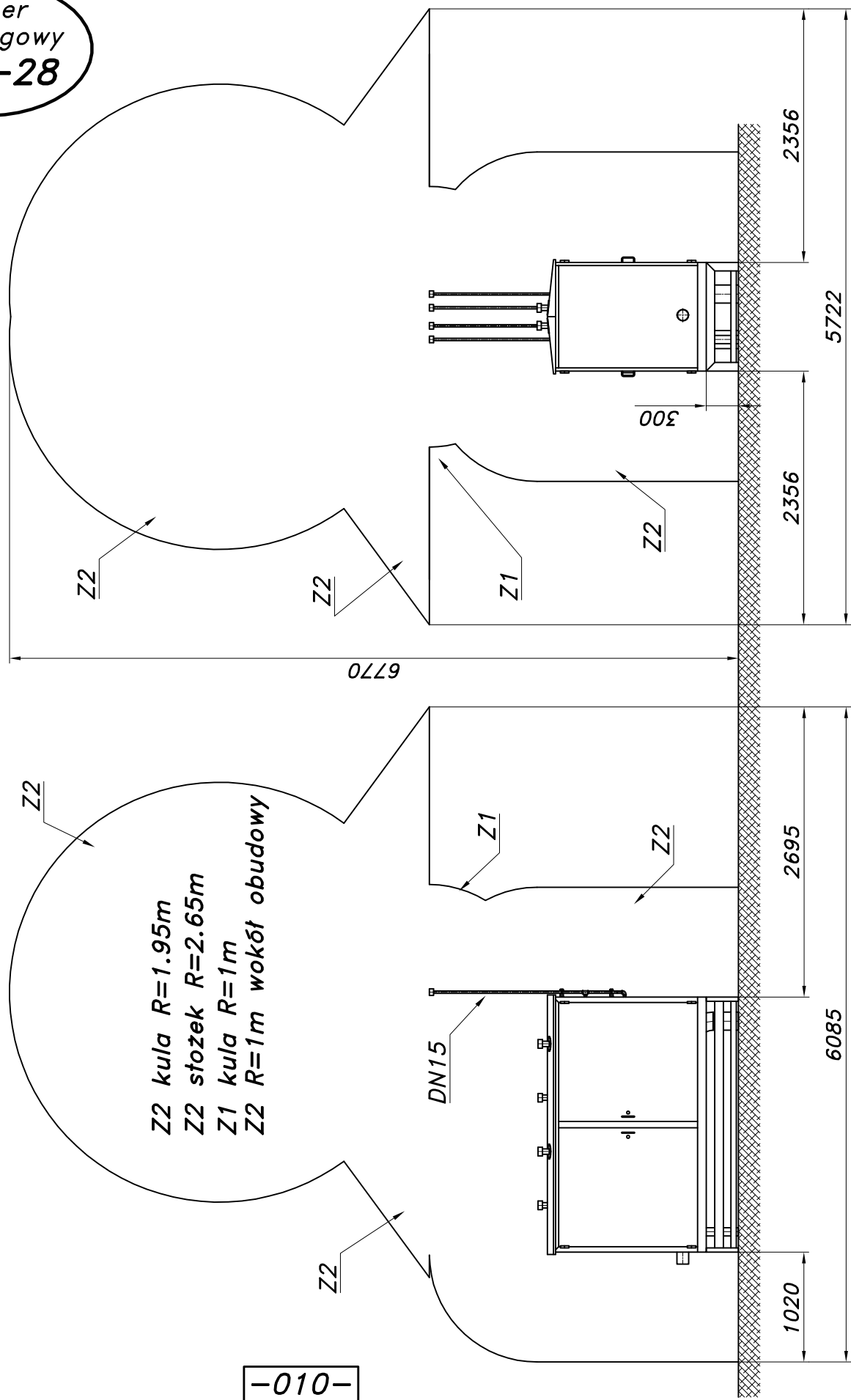
Min. zdolność pomiar. gazom. rotor. G100 Pz=300[kPa], To=15[°C]			
Zakresowość	1:20	1:30	1:50
Qmin. [Nm³/h]	30.0	20.0	12.0
Min. zdolność pomiar. gazom. rotor. G160 Pz=300[kPa], To=15[°C]			
Zakresowość	1:20	1:30	1:50
Qmin. [Nm³/h]	46.9	31.3	18.8

Max. zdolność pomiarowa gazomierza rototowego G100/160			
Pz [kPa]	100	150	200
Qmax. [Nm³/h]	313	390	468
Max. zdolność pomiarowa gazomierza rototowego G160/250			
Pz [kPa]	100	150	200
Qmax. [Nm³/h]	489	610	732

DWUCIĄGOWA STACJA REDUKCYJNO-POMIAROWA GAZU Z GAZOMIERZEM ROTOROWYM
SRU2-600/1/ROT-B-3

Numer katalogowy
N05-28

Sfery zagrożenia wybuchem w/g ZN-G-8101



-010-

UWAGA: Stacja na stojaku fabrycznym