

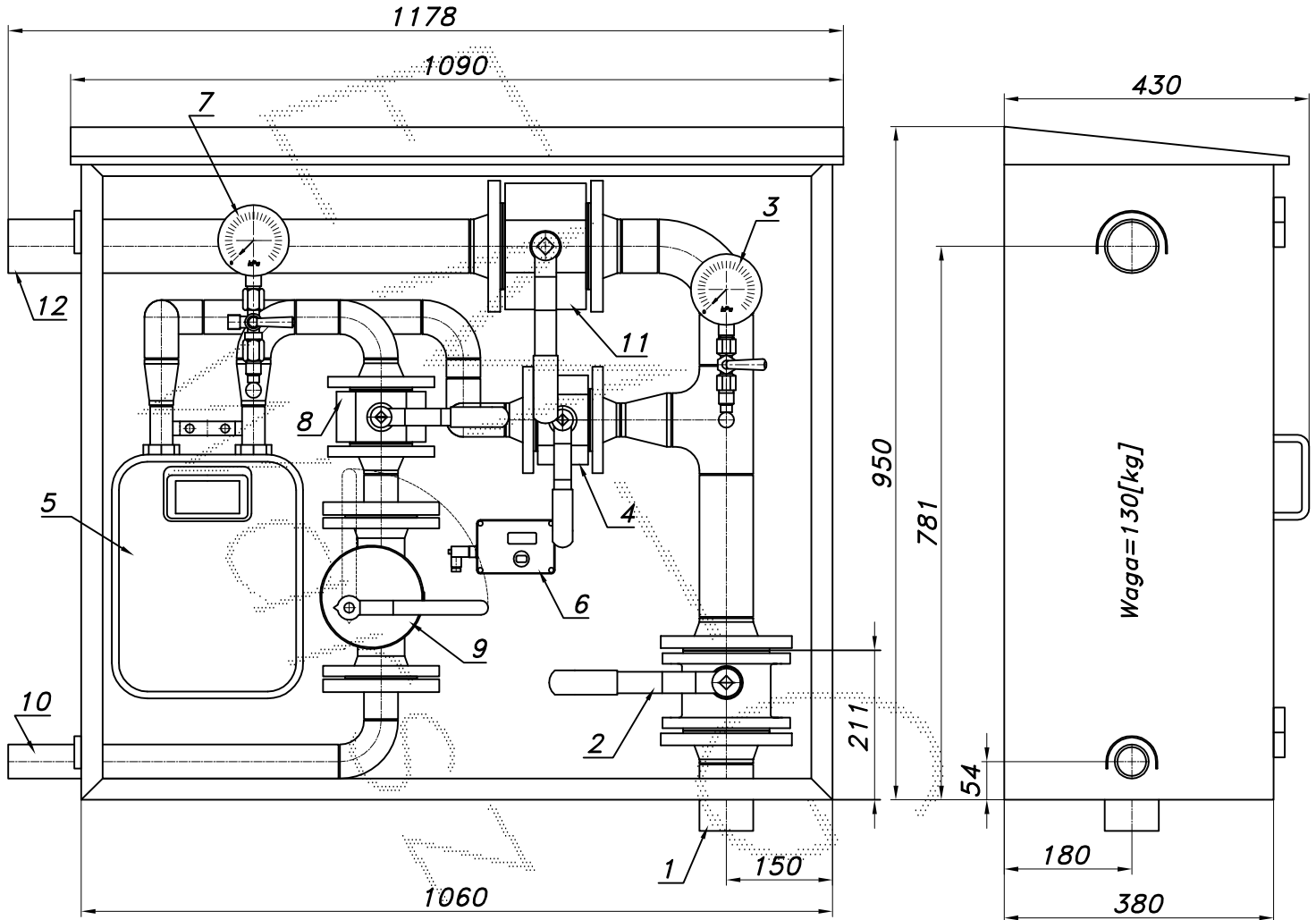
**PUNKT POMIAROWY GAZU Z GAZOMIERZEM MIECHOWYM G6**

typu: **PM-G6/GX-1-prawy**

$Q_{max}$  opomiarowane = 10 [Nm<sup>3</sup>/h],  $P_{max}$  = 2.5 [kPa]

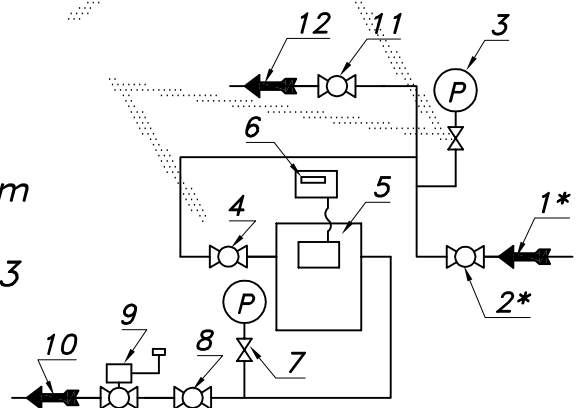
Numer katalogowy  
**N09-72**

Punkt pomiaru gazu z gazomierzem miechowym G6. Za gazomierzem zawór z głowicą zamykającą DN40/MAG3. Przed gazomierzem odejście DN65 z zaworem.



- 01. Rura wejściowa  $\varnothing 90$ PE (istniejąca)
- 02. Zawór kulowy kotnierzowy DN65 (istniejący)
- 03. Manometr 6 [kPa] z kurkiem
- 04. Zawór kulowy blokowy DN40
- 05. Gazomierz miechowy G6
- 06. Rejestrator z transmisją
- 07. Manometr 6 [kPa] z kurkiem trójdrogowym
- 08. Zawór kulowy blokowy DN40
- 09. Zawór z głowicą zamykającą DN40/MAG-3
- 10. Rura wyjściowa I DN40
- 11. Zawór kulowy blokowy DN65
- 12. Rura wyjściowa II DN65

-015-



Obudowa metalowa. Rama nośna z profili prostokątnych. Blachy osłonowe fosforanowane, malowane lakierem proszkowym (kolor z katalogu RAL) i nitowane do ramy. Na życzenie stalowy stojak nośny zamiast fundamentu.