

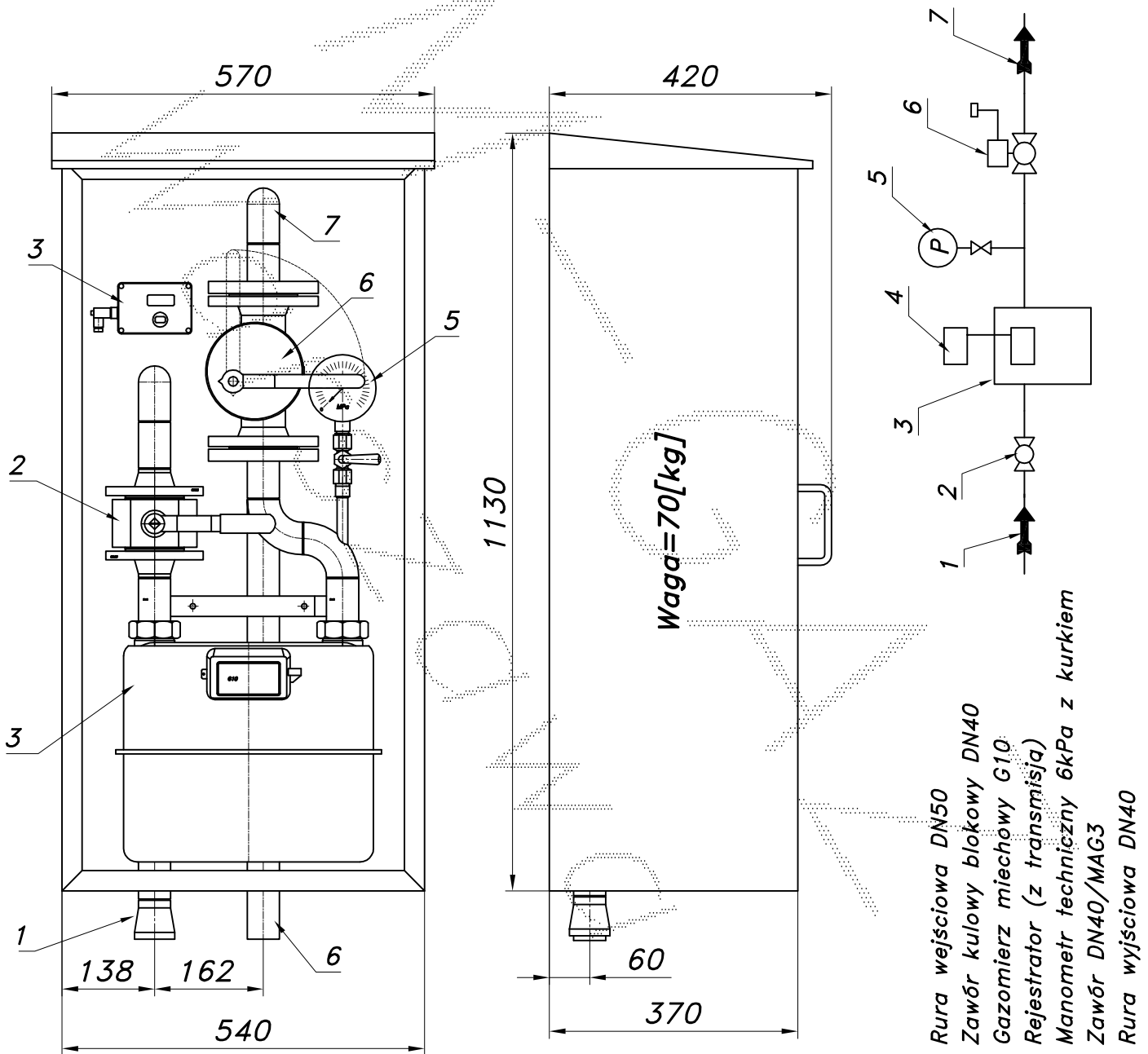
PUNKT POMIARU GAZU NISKIEGO CIŚNIENIA Z GAZOMIERZEM MIECHOWYM

typu: **PM/4-G10-GX**

$Q_{max}=16$ [Nm³/h], $P_{max}=2.5$ [kPa]

Numer katalogowy
N05-60

Punkt pomiaru gazu z gazomierzem miechowym G10. Za gazomierzem zawór DN40/MAG3. Rura wejściowa DN50. Rura wyjściowa DN40. Wykonanie specjalne dla Białej Podlaskiej.



Waga=70[kg]

- 01. Rura wejściowa DN50
- 02. Zawór kulowy blokowy DN40
- 03. Gazomierz miechowy G10
- 04. Rejestrator (z transmisją)
- 05. Manometr techniczny 6kPa z kurkiem
- 06. Zawór DN40/MAG3
- 07. Rura wyjściowa DN40

-004-

Obudowa metalowa. Rama nośna z profili prostokątnych. Blachy osłonowe fosforanowane, malowane lakierem proszkowym (kolor z katalogu RAL) i nitowane do ramy. Na życzenie stalowy stojak nośny zamiast fundamentu.