

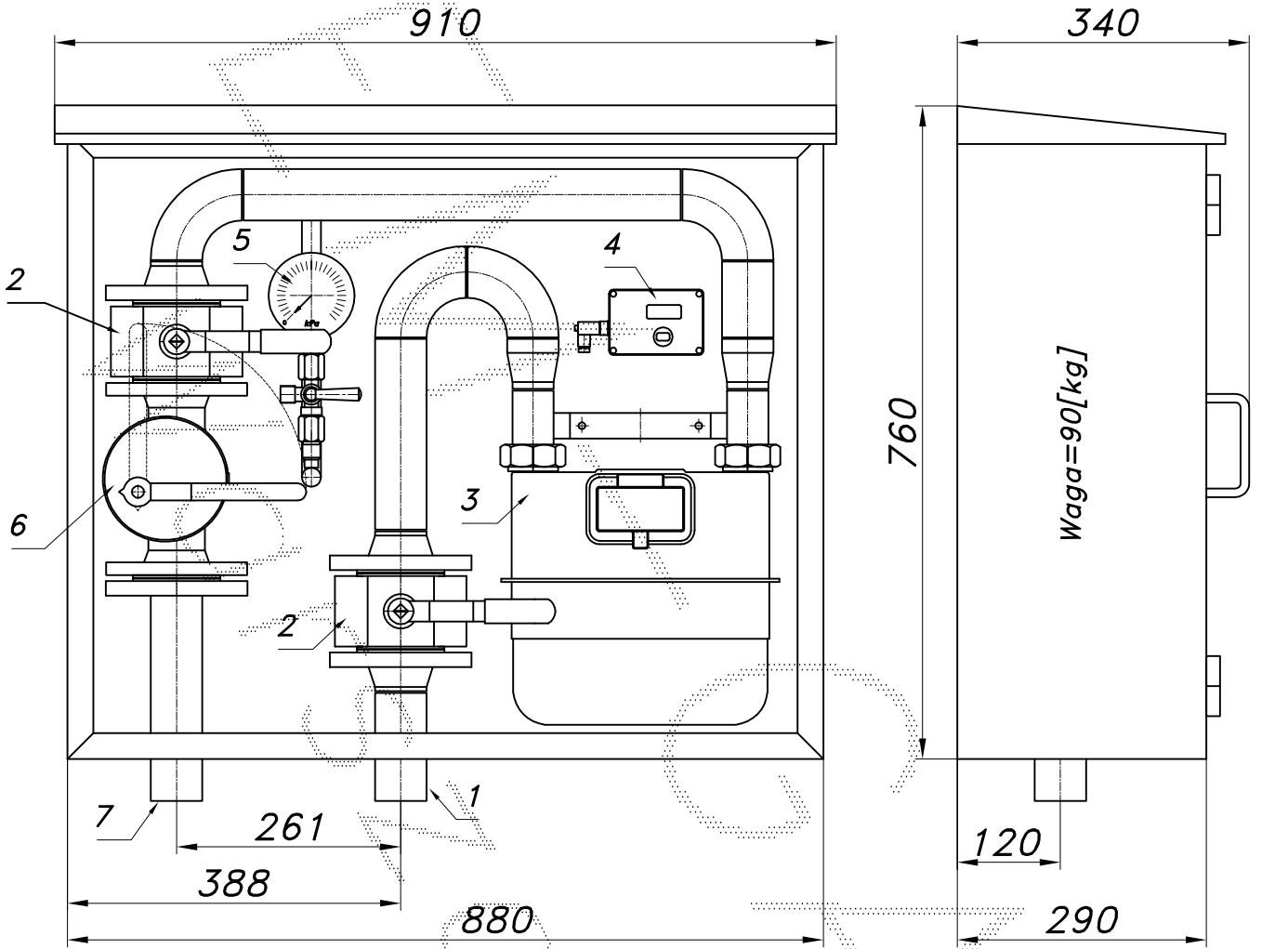
PUNKT POMIARU GAZU Z GAZOMIERZEM NIECHOWYM G16

typu: **PM-G16DE/MIECH-GX-prawa**

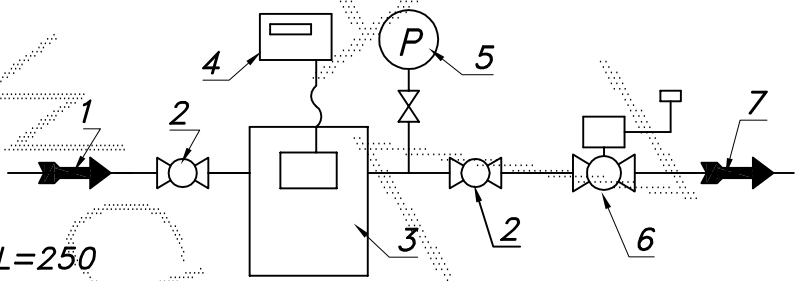
$Q_{max} = 25 [Nm^3/h]$, $P_{max} = 2.5 [kPa]$

Numer katalogowy
N09-15

Punkt pomiaru gazu z gazomierzem miechowym G16 L=250. Gazomierz wyposażony w rejestrator (rejestrator z transmisją). Za gazomierzem zawór odcinający DN50/MAG-3. Wykonanie specjalne rura wejściowa i wyjściowa z lewej strony.



- 01. Rura wejściowa DN50 (DN65)
- 02. Zawór kulowy blokowy DN50
- 03. Gazomierz miechowy G16/DN40 L=250
- 04. Rejestrator szczytów przepływu (rejestrator z transmisją)
- 05. Manometr 6 [kPa] z kurkiem trójdrogowym
- 06. Zawór z głowicą zamykającą DN50/MAG-3
- 07. Rura wyjściowa DN50 (DN65)



-005-

Obudowa metalowa. Rama nośna z profili prostokątnych. Blachy osłonowe fosforanowane, malowane lakierem proszkowym (kolor z katalogu RAL) i nitowane do ramy. Na życzenie stalowy stojak nośny zamiast fundamentu.