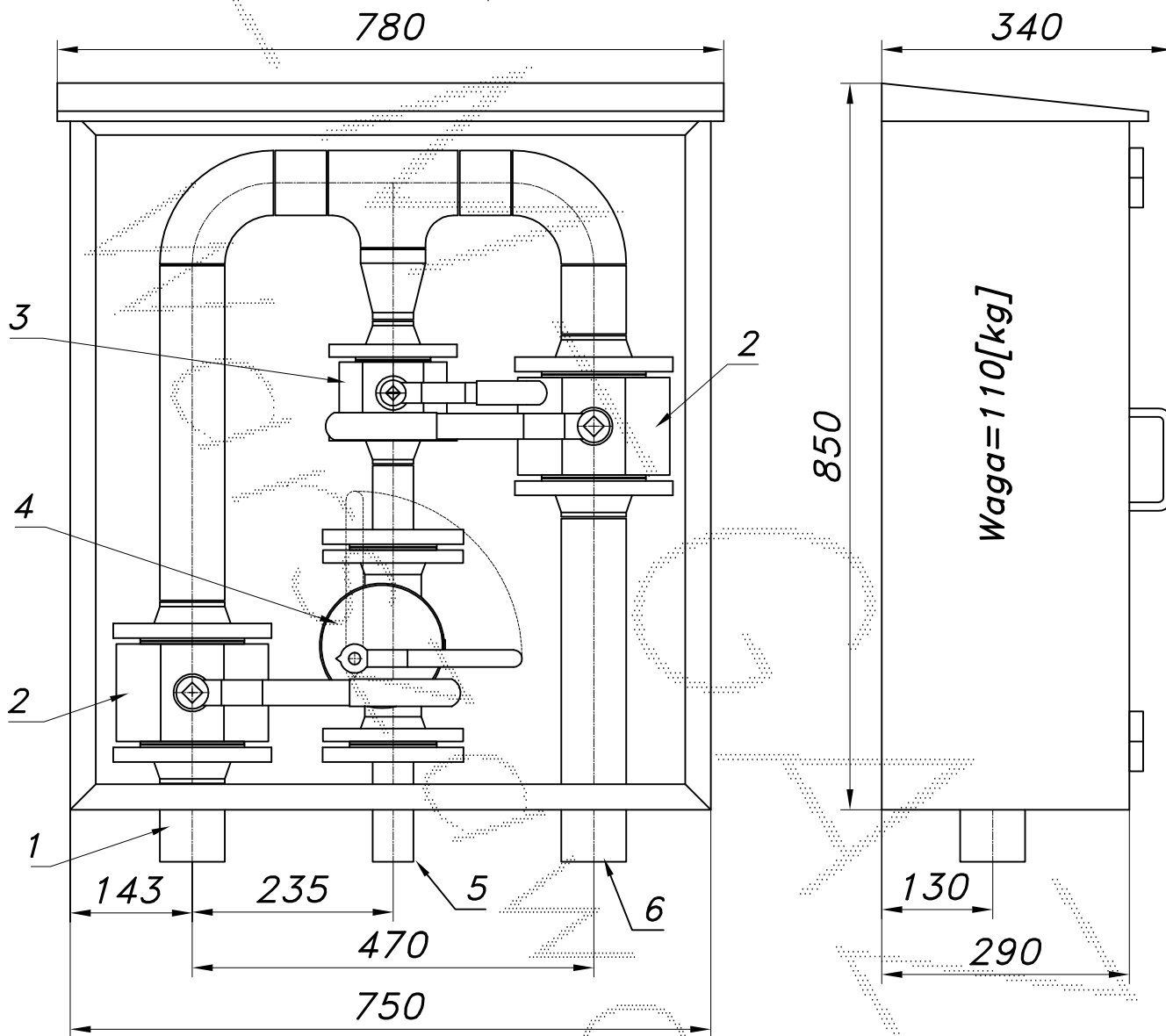


ZAWÓR GŁÓWNY I ZAWÓR ODCINAJĄCY Z GŁOWICĄ MAG-3

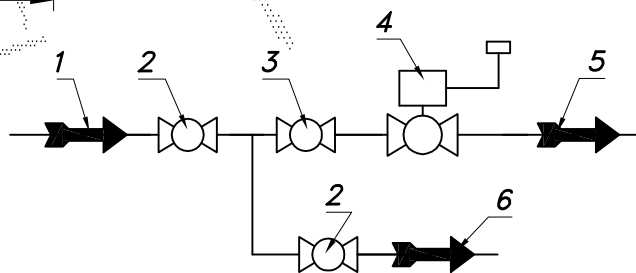
typ: **SZX/65-DN40/MAG3-1(DN65)**

Numer katalogowy
N09-05

Zawór główny, klapowy zawór odcinający z głowicą MAG-3 oraz niezależne odejście DN65 z zaworem. Obudowa metalowa.



- 01. Rura wejściowa DN65
- 02. Zawór kulowy blokowy DN65
- 03. Zawór kulowy blokowy DN40
- 04. Zawór z głowicą zamykającą DN40/MAG-3
- 05. Rura wyjściowa I DN40
- 06. Rura wyjściowa II DN65



-006-

Obudowa metalowa. Rama nośna z profili prostokątnych. Blachy osłonowe fosforanowane, malowane lakierem proszkowym (kolor z katalogu RAL) i nitowane do ramy.