

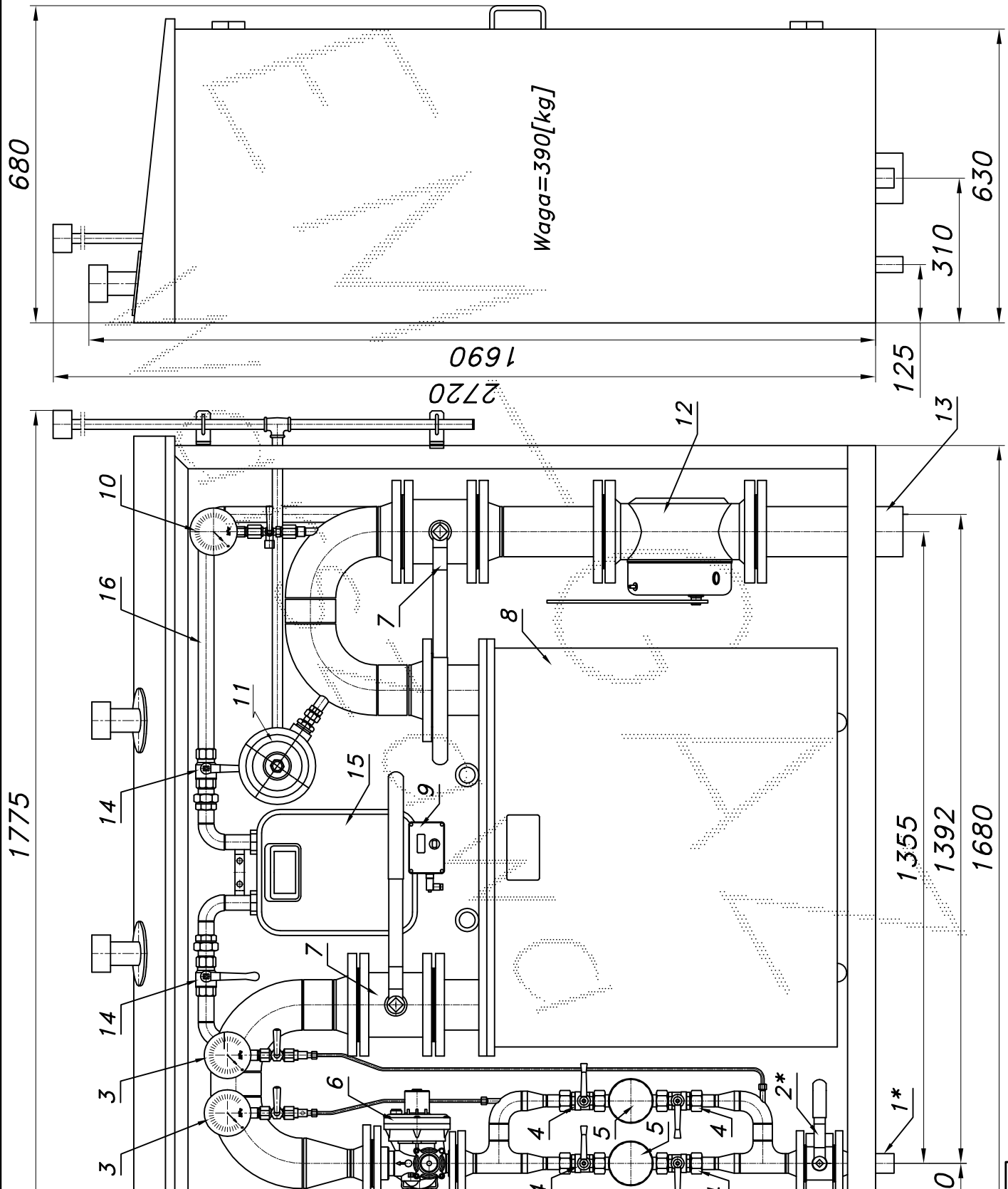
STACJA REDUKCYJNO-POMIAROWA GAZU Z GŁÓWNYM GAZOMIERZEM MIECHOWYM G100

typu: **PR/2F-150/VF160-G100DE/GX-G6**

$Q_{max}=160$ [Nm³/h], $P_{max}=2.5$ [kPa]

Numer katalogowy
M-125

Stacja redukcyjno-pomiarowa gazu z gazomierzem miechowym G100 DELTA L=675 wyposażona w rejestrator (z transmisją). Na wejściu zdwojony filtr gazu. Przed gazomierzem G100 odejście z gazomierzem miechowym G6 (G4, G2.5, G1.6). Na wyjściu zawór z głowicą zamykającą DN100/MAG-3.

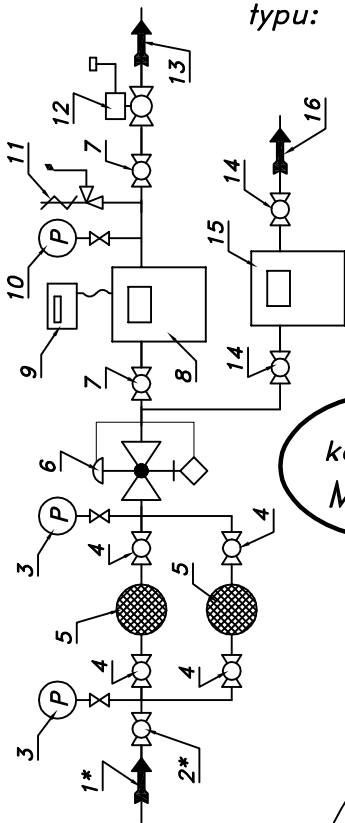


Obudowa metalowa. Rama nośna z profili prostokątnych. Blachy osłonowe fosforanowane, malowane lakierem proszkowym (kolor z katalogu RAL) i nitowane do ramy. Na życzenie stalowy stojak nośny zamiast fundamentu.

STACJA REDUKCYJNO-POMIAROWA GAZU Z GŁÓWNYM GAZOMIERZEM MIECHOWYM G100

typu: **PR/2F-150/VF160-G100DE/GX-G6**

Schemat technologiczny



Numer katalogowy
M-125

- 01*. Rura wejściowa DN32 (DN40) przyłącze
- 02*. Zawór kulowy blokowy DN32 przyłącze
- 03. Manometr 0.6 [MPa] z kurkiem
- 04. Zawór kulowy sferyczny $\varnothing 20$
- 05. Filtr gazu FGB-20/P
- 06. Reduktor gazu VF-160
- 07. Zawór kulowy kofnierzowy DN100
- 08. Gazomierz miechowy G100 L=675 "DELTA"
- 09. Rejestrator (z transmisją)
- 10. Manometr 6 [kPa] z kurkiem trójdrogowym
- 11. Zawór upustowy V50
- 12. Zawór z głowicą zamykającą DN100/MAG-3
- 13. Rura wyjściowa I DN100 (DN125, DN150)
- 14. Zawór kulowy gwintowany DN25
- 15. Gazomierz miechowy G6 (G4, G2.5, G1.6)
- 16. Rura wyjściowa II DN25 (DN32)

		Charakterystyka reduktora VF-160 [Nm ³ /h]													
P _{wy} [kPa]	P _{we} [bar]	2.0	3.0	5.0	7.5	10	15	30	2.0	3.0	5.0	7.5	10	15	30
		0.5	90	90	90	90	90	90	90	90	90	90	90	90	90
1.0	140	140	140	140	140	140	140	140	140	140	140	140	140	140	140
2.0	160	160	160	160	160	160	160	160	160	160	160	160	160	160	160
4.0	160	160	160	160	160	160	160	160	160	160	160	160	160	160	160

