

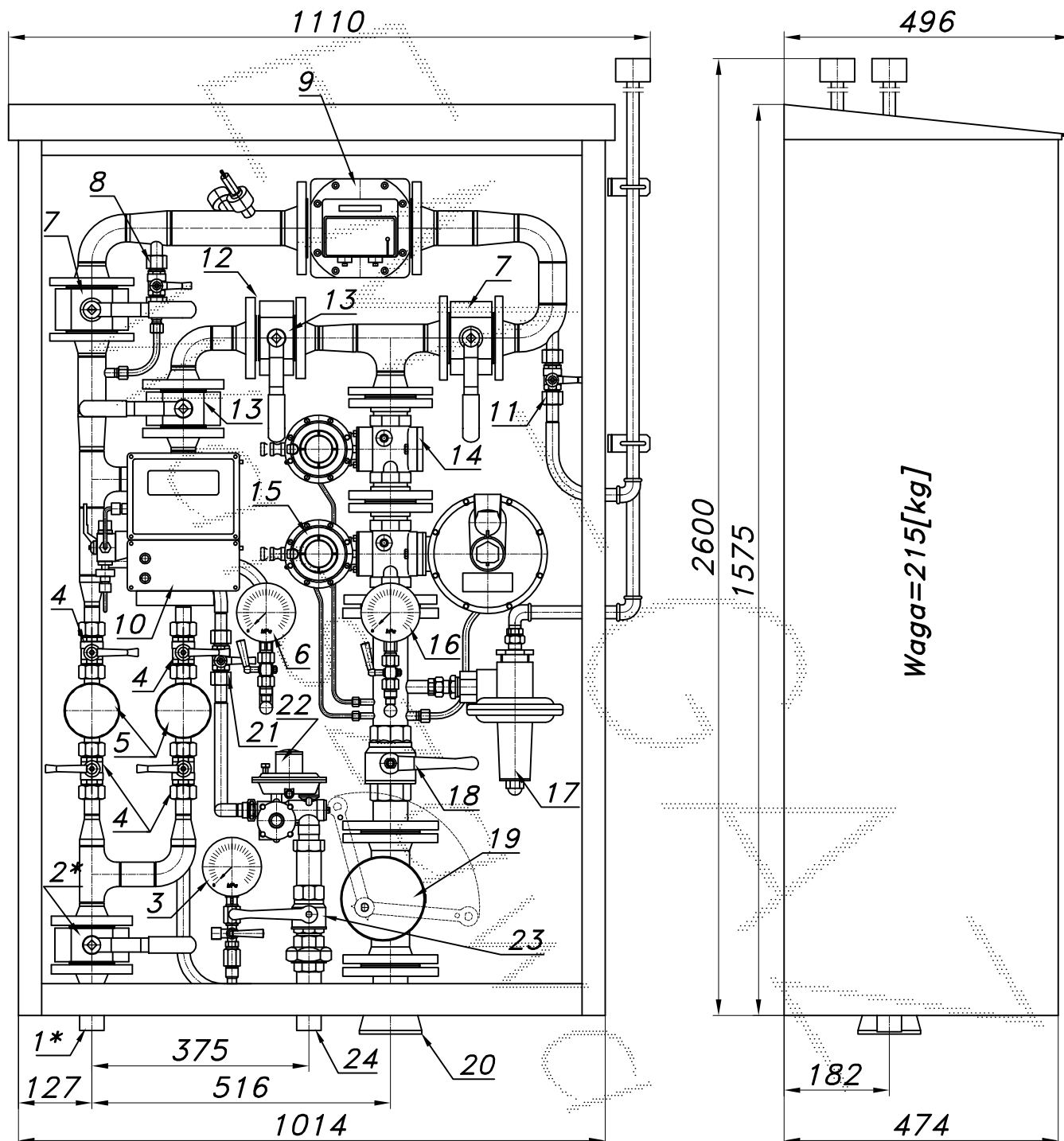
JEDNOCIĄGOWA STACJA REDUKCYJNO-POMIAROWA GAZU

typu: **PR/2F-180/ROT-B/GX-1**

$Q_{max}=220+25$ [Nm³/h], $P_{max}=30/2.5$ [kPa]

Numer katalogowy
R-36B

Jednociągowa stacja redukcyjno-pomiarowa gazu z gazomierzem rotorowym i korektorem. Układ U1. Na wejściu zdwojony układ filtrów. Przed reduktorem zawór szybkozamykający VS-111. Za reduktorem zawór upustowy V50. Na wyjściu zawór z głowicą zamykającą DN50/MAG-3. Przed gazomierzem rotorowym odejście z reduktorem i zaworami.



Max zdolność pomiarowa gazom. rotorowego G40/65

P_z [kPa]	100	150	200	250	300	350
Q_{max} [Nm ³ /h]	127	159	190	222	253	285

Min. zdolność pomiar. gazomierza rotorowego G40
 $P_z=300$ [kPa], $T_o=15$ [c]

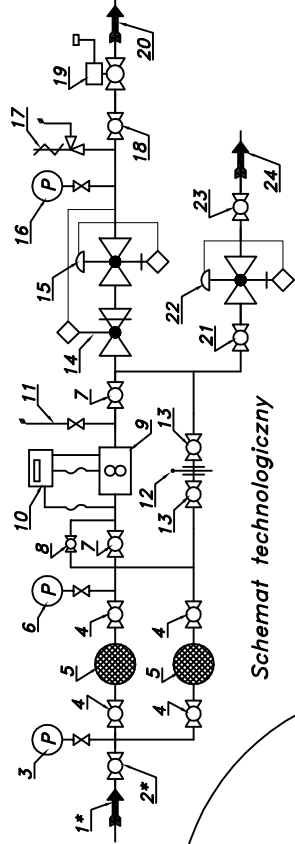
Zakresowość	1:50	1:80	1:100	1:130	1:160
$Q_{min.}$ [Nm ³ /h]	4.9	3.1	2.4	1.9	1.5

Obudowa metalowa. Rama nośna ze stalowych profili prostokątnych. Blachy osłonowe aluminiowe lub stalowe fosforanowane, malowane lakierem proszkowym (kolor z katalogu RAL) nitowane do ramy. Na życzenie stalowy stojak nośny zamiast fundamentu i uchwyty do dźwigu.

JEDNOCIĄGOWA STACJA REDUKCYJNO-POMIAROWA GAZU

PR/2F-180/ROT-B/GX-1

Numer katalogowy
R-36B



Schemat technologiczny

- 01*. Rura wejściowa DN32 (DN40) przyłącze
- 02*. Zawór kulowy blokowy DN32 przyłącze
- 03. Manometr 0.6 [MPa] z kurkiem trójdrogowym
- 04. Zawór kulowy sferyczny $\varnothing 20$
- 05. Filtr gazu FGB-20/P
- 06. Manometr 0.6 [MPa] z kurkiem
- 07. Zawór kulowy blokowy DN40
- 08. Zespół napętniania
- 09. Gazomierz rotacyjny G40/DN50 (G65)
- 10. Korektor z zaworem trójdrogowym
- 11. Zespół odpowietrzenia
- 12. Zasklepka typu "okular"
- 13. Zawór kulowy blokowy DN32
- 14. Zawór szybkozamykający VS-111
- 15. Reduktor gazu typu: CSB-404
- 16. Manometr niskiego ciśnienia z kurkiem
- 17. Zawór upustowy V50 (V51)
- 18. Zawór kulowy gwintowany DN50
- 19. Zawór z głowicą zamykającą DN50/MAG-3
- 20. Rura wyjściowa I DN100 (DN80, DN125)
- 21. Zawór kulowy sferyczny $\varnothing 15$
- 22. Reduktor gazu ARD-25 (R-70)
- 23. Zawór kulowy gwintowany DN25
- 24. Rura wyjściowa II DN32 (DN40, DN50)

→ Pwy [kPa] Charakterystyka reduktora CSB-404 DN40

Pwy [kPa]	2.0	3.0	5.0	7.5	10	15	30
Pwe [bar]	0.5	1.0	2.0	4.0	6.0	9.0	18.0
	151	208	210	203	143	114	208
	350	342	290	360	373	311	363
	402	400	470	491	646	528	676

