

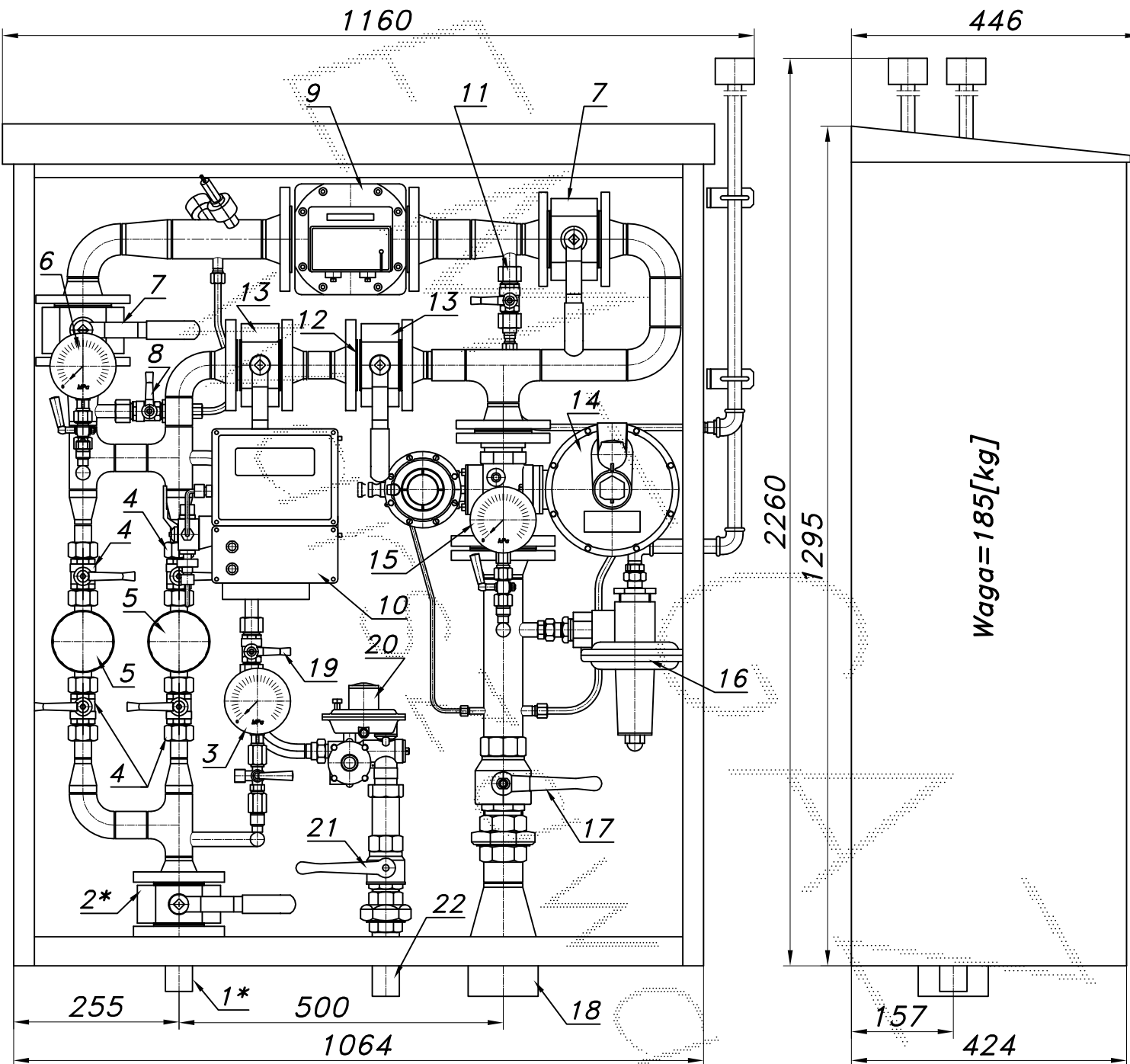
JEDNOCIĄGOWA STACJA REDUKCYJNO-POMIAROWA GAZU

typu: **PR/2F-180/1/ROT-B-1**

$Q_{max}=220+25 [Nm^3/h]$, $P_{max}=30/2.5 [kPa]$

Numer katalogowy
R-39B

Jednociągowa stacja redukcyjno-pomiarowa gazu z gazomierzem rotorowym i korektorem. Na wejściu zdwojony układ filtrów. Za reduktorem zawór upustowy V50. Przed gazomierzem rotorowym odejście z reduktorem ARD-25 (R-70) i zaworami.



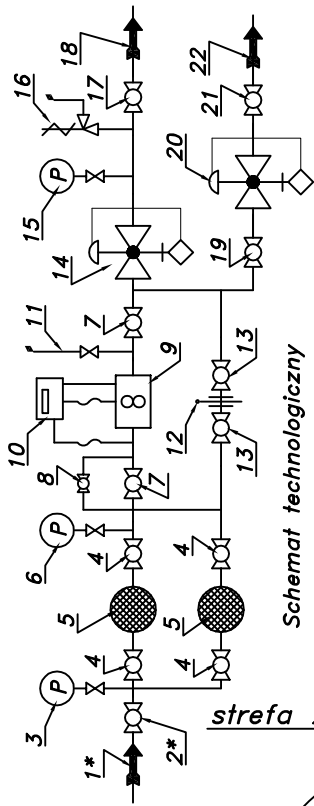
Max zdolność pomiarowa gazom. rotorowego G40/65							Min. zdolność pomiar. gazomierza rotorowego G40 $P_z=300[kPa]$, $T_o=15^\circ[c]$					
$P_z [kPa]$	100	150	200	250	300	350	Zakresowość	1:50	1:80	1:100	1:130	1:160
$Q_{max} [Nm^3/h]$	127	159	190	222	253	285	$Q_{min.} [Nm^3/h]$	4.9	3.1	2.4	1.9	1.5

Obudowa metalowa. Rama nośna ze stalowych profili prostokątnych. Blachy osłonowe aluminiowe lub stalowe fosforanowane, malowane lakierem proszkowym (kolor z katalogu RAL) nitowane do ramy. Na życzenie stalowy stojak nośny zamiast fundamentu i uchwyty do dźwigu.

JEDNOCIĄGOWA STACJA REDUKCYJNO-POMIAROWA GAZU

PR/2F-180/1/ROT-B-1

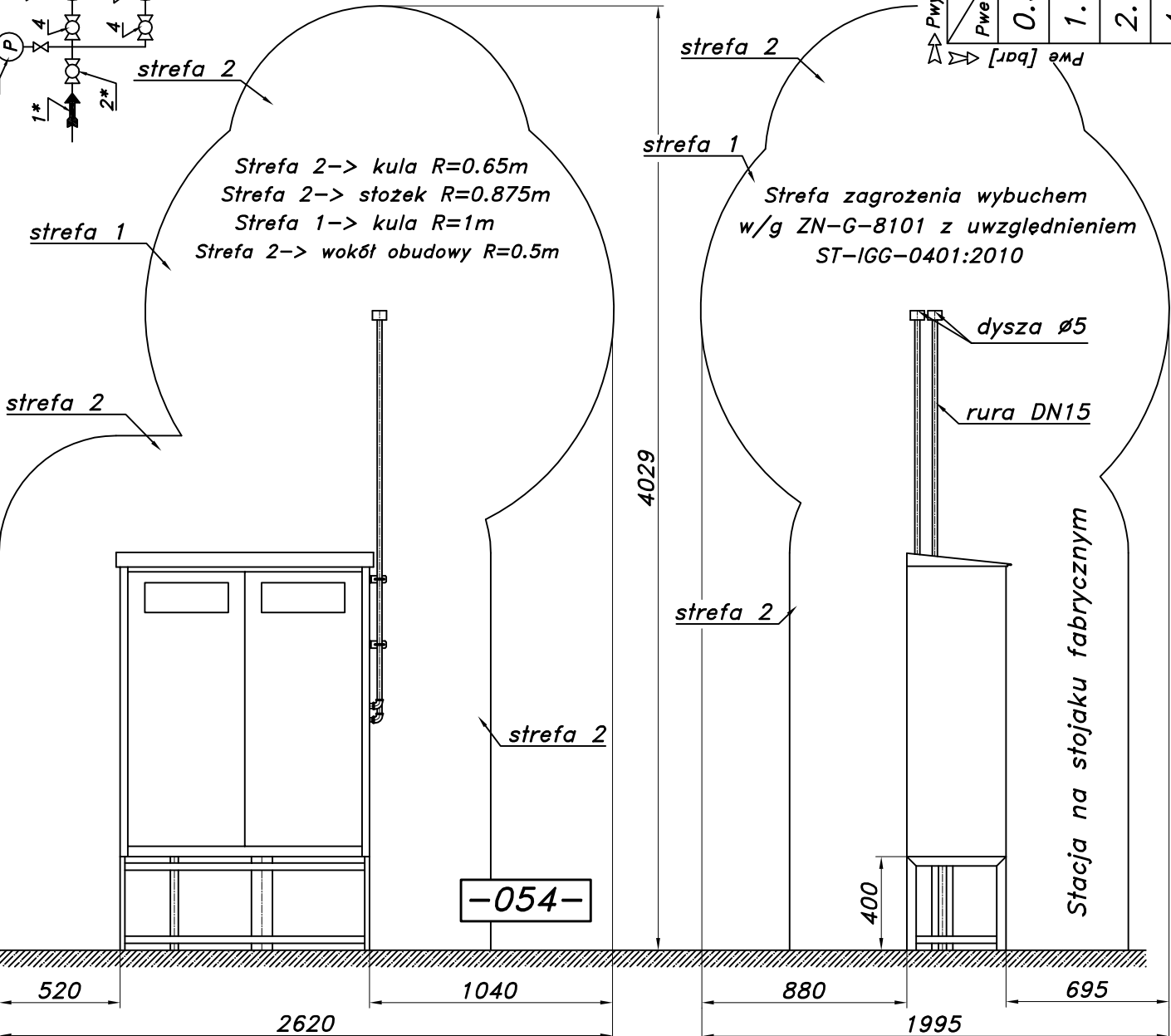
Numer katalogowy
R-39B



Schemat techniczny

- 01*. Rura wejściowa DN32 (DN40) przyłączy
- 02*. Zawór kulowy blokowy DN32 przyłączy
03. Manometr 0.6 [MPa] z kurkiem trójdrogowym
04. Zawór kulowy sferyczny $\varnothing 20$
05. Filtr gazu FGB-20/P
06. Manometr 0.6 [MPa] z kurkiem
07. Zawór kulowy blokowy DN40
08. Zespół napelniania
09. Gazomierz rotorowy G40/DN50 (G65)
10. Korektor z zaworem trójdrogowym
11. Zespół odpowietrzenia
12. Zaslępka typu "okular"
13. Zawór kulowy blokowy DN32
14. Reduktor gazu typu: CSB-404
15. Manometr niskiego ciśnienia z kurkiem
16. Zawór upustowy V50 (V51)
17. Zawór kulowy gwintowany DN50
18. Rura wyjściowa I DN100 (DN80, DN125)
19. Zawór kulowy sferyczny $\varnothing 15$
20. Reduktor gazu ARD-25 (ARD-10, R-70)
21. Zawór kulowy gwintowany DN32
22. Rura wyjściowa II DN32 (DN25, DN40)

Pwy [kPa]	Charakterystyka reduktora CSB-404 DN40										
	2.0	3.0	5.0	7.5	10	15	30				
0.5	151	147	98	120	137	143	114				
1.0	208	210	148	203	222	223	208				
2.0	350	342	290	360	373	311	363				
4.0	402	400	470	491	646	528	676				



-054-