

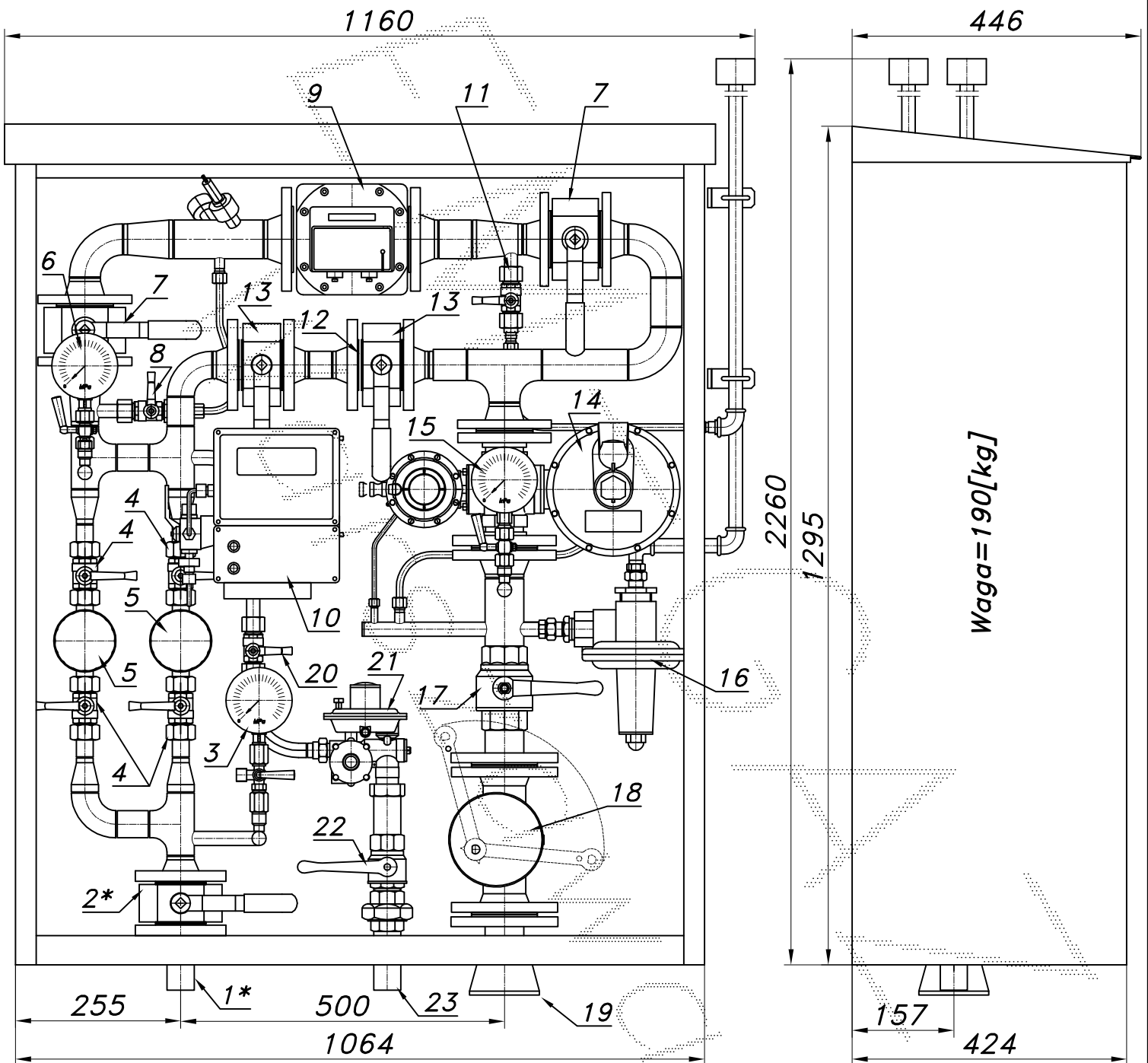
JEDNOCIĄGOWA STACJA REDUKCYJNO-POMIAROWA GAZU

typu: **PR/2F-180/1/ROT-B/GX-1**

$Q_{max}=220+25 [Nm^3/h]$, $P_{max}=30/2.5 [kPa]$

Numer katalogowy
R-40B

Jednociągowa stacja redukcyjno-pomiarowa gazu z gazomierzem rotorowym i korektorem. Na wejściu zdwojony układ filtrów. Za reduktorem zawór upustowy V50. Na wyjściu zawór z głowicą zamykającą DN50/MAG-3. Przed gazomierzem rotorowym odejście z reduktorem ARD-25 (R-70) i zaworami.



Max zdolność pomiarowa gazom. rotorowego G40/65

Min. zdolność pomiar. gazomierza rotorowego G40
 $P_z=300[kPa]$, $T_o=15^\circ[c]$

$P_z [kPa]$	100	150	200	250	300	350	Zakresowość	1:50	1:80	1:100	1:130	1:160
$Q_{max} [Nm^3/h]$	127	159	190	222	253	285	$Q_{min.} [Nm^3/h]$	4.9	3.1	2.4	1.9	1.5

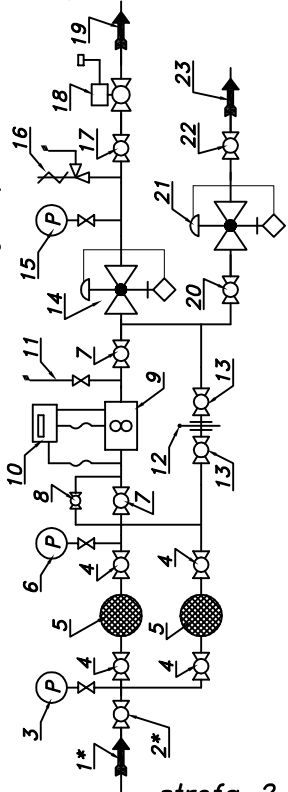
Obudowa metalowa. Rama nośna ze stalowych profili prostokątnych. Blachy osłonowe aluminiowe lub stalowe fosforanowane, malowane lakierem proszkowym (kolor z katalogu RAL) nitowane do ramy. Na życzenie stalowy stojak nośny zamiast fundamentu i uchwyty do dźwigu.

JEDNOCIĄGOWA STACJA REDUKCYJNO-POMIAROWA GAZU

PR/2F-180/1/ROT-B/GX-1

Numer katalogowy
R-40B

Schemat technologiczny



- 01*. Rura wejściowa DN32 (DN40) przyłącze
- 02*. Zawór kulowy blokowy DN32 przyłącze
- 03. Manometr 0.6 [MPa] z kurkiem trójdrogowym
- 04. Zawór kulowy sferyczny $\varnothing 20$
- 05. Filtr gazu FGB-20/P
- 06. Manometr 0.6 [MPa] z kurkiem
- 07. Zawór kulowy blokowy DN40
- 08. Zespół napełniania
- 09. Gazomierz rotacyjny G40/DN50 (G65)
- 10. Korektor z zaworem trójdrogowym
- 11. Zespół od powietrza
- 12. Zasleпка typu "okular"
- 13. Zawór kulowy blokowy DN32
- 14. Reduktor gazu typu: CSB-404
- 15. Manometr niskiego ciśnienia z kurkiem
- 16. Zawór upustowy V50 (V51)
- 17. Zawór kulowy gwintowany DN50
- 18. Zawór z głowicą zamykającą DN50/MAG-3
- 19. Rura wyjściowa I DN100 (DN80, DN125)
- 20. Zawór kulowy sferyczny $\varnothing 15$
- 21. Reduktor gazu ARD-25 (ARD-10, R-70)
- 22. Zawór kulowy gwintowany DN32
- 23. Rura wyjściowa II DN32 (DN25, DN40)

Pwy [kPa]		Charakterystyka reduktora CSB-404 DN40										
Pwe		2.0	3.0	5.0	7.5	10	15	30	15	10	15	30
0.5	151	147	147	98	120	137	143	114	15	10	15	30
1.0	208	210	210	148	203	222	223	208	15	10	15	30
2.0	350	342	342	290	360	373	311	363	15	10	15	30
4.0	402	400	400	470	491	646	528	676	15	10	15	30

