

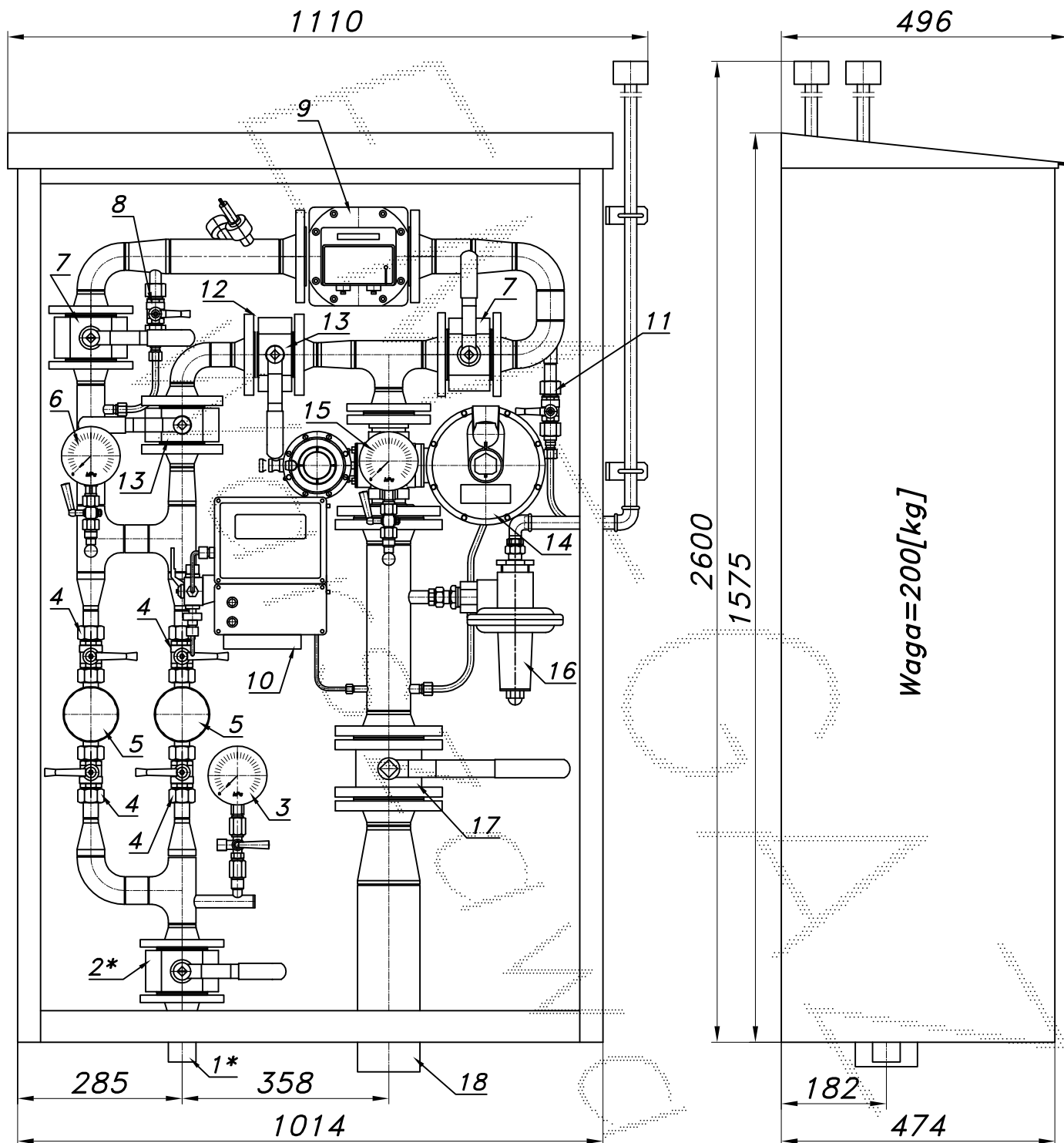
## JEDNOCIĄGOWA STACJA REDUKCYJNO-POMIAROWA GAZU

typu: **PR/2F-280/1/ROT-B**

$Q_{max}=300$  [Nm<sup>3</sup>/h],  $P_{max}=30$  [kPa]

Numer katalogowy  
**R-50**

Jednociągowa stacja redukcyjno-pomiarowa gazu z gazomierzem rotorowym i korektorem. Na wejściu zdwojony układ filtrów. Za reduktorem zawór upustowy V50.



Max zdolność pomiarowa gazom. rotorowego G40/65

$P_z$ [kPa]	100	150	200	250	300	350
$Q_{max}$ [Nm <sup>3</sup> /h]	127	159	190	222	253	285

Min. zdolność pomiar. gazomierza rotorowego G40  
 $P_z=300$  [kPa],  $T_o=15^\circ$  [c]

Zakresowość	1:50	1:80	1:100	1:130	1:160
$Q_{min.}$ [Nm <sup>3</sup> /h]	4.9	3.1	2.4	1.9	1.5

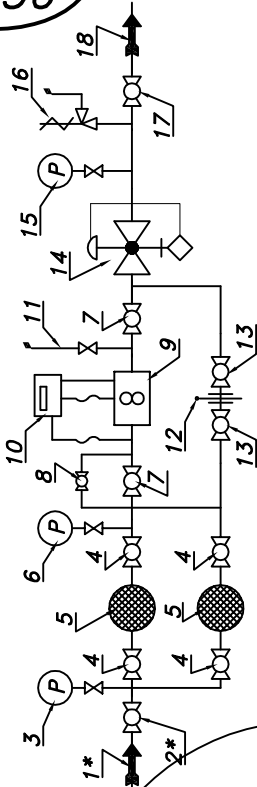
Obudowa metalowa. Rama nośna ze stalowych profili prostokątnych. Blachy osłonowe aluminiwe lub stalowe fosforanowane, malowane lakierem proszkowym (kolor z katalogu RAL) nitowane do

## JEDNOCIĄGOWA STACJA REDUKCYJNO-POMIAROWA GAZU

### PR/2F-280/1/ROT-B

Schemat technologiczny

Numer katalogowy  
**R-50**



- 01\*. Rura wejściowa DN40 przyłącze
- 02\*. Zawór kulowy blokowy DN40 przyłącze
- 03. Manometr 0.6 [MPa] z kurkiem trójdrogowym
- 04. Zawór kulowy sferyczny  $\varnothing 20$
- 05. Filtr gazu FGB-20/P
- 06. Manometr 0.6 [MPa] z kurkiem
- 07. Zawór kulowy blokowy DN40
- 08. Zespół napędzania
- 09. Gazomierz rotorowy G40/DN50 (G65)
- 10. Korektor z zaworem trójdrogowym
- 11. Zespół odpowietrzenia
- 12. Zasiłka typu "okular"
- 13. Zawór kulowy blokowy DN32
- 14. Reduktor gazu typu: CSB-404
- 15. Manometr niskiego ciśnienia z kurkiem
- 16. Zawór upustowy V50 (V51)
- 17. Zawór kulowy kotłowy DN65
- 18. Rura wyjściowa DN100 (DN125, DN150)

→ Pwy [kPa] Charakterystyka reduktora CSB-404 DN40

Pwe [bar]	2.0	3.0	5.0	7.5	10	15	30
0.5	151	147	98	120	137	143	114
1.0	208	210	148	203	222	223	208
2.0	350	342	290	360	373	311	363
4.0	402	400	470	491	646	528	676

