

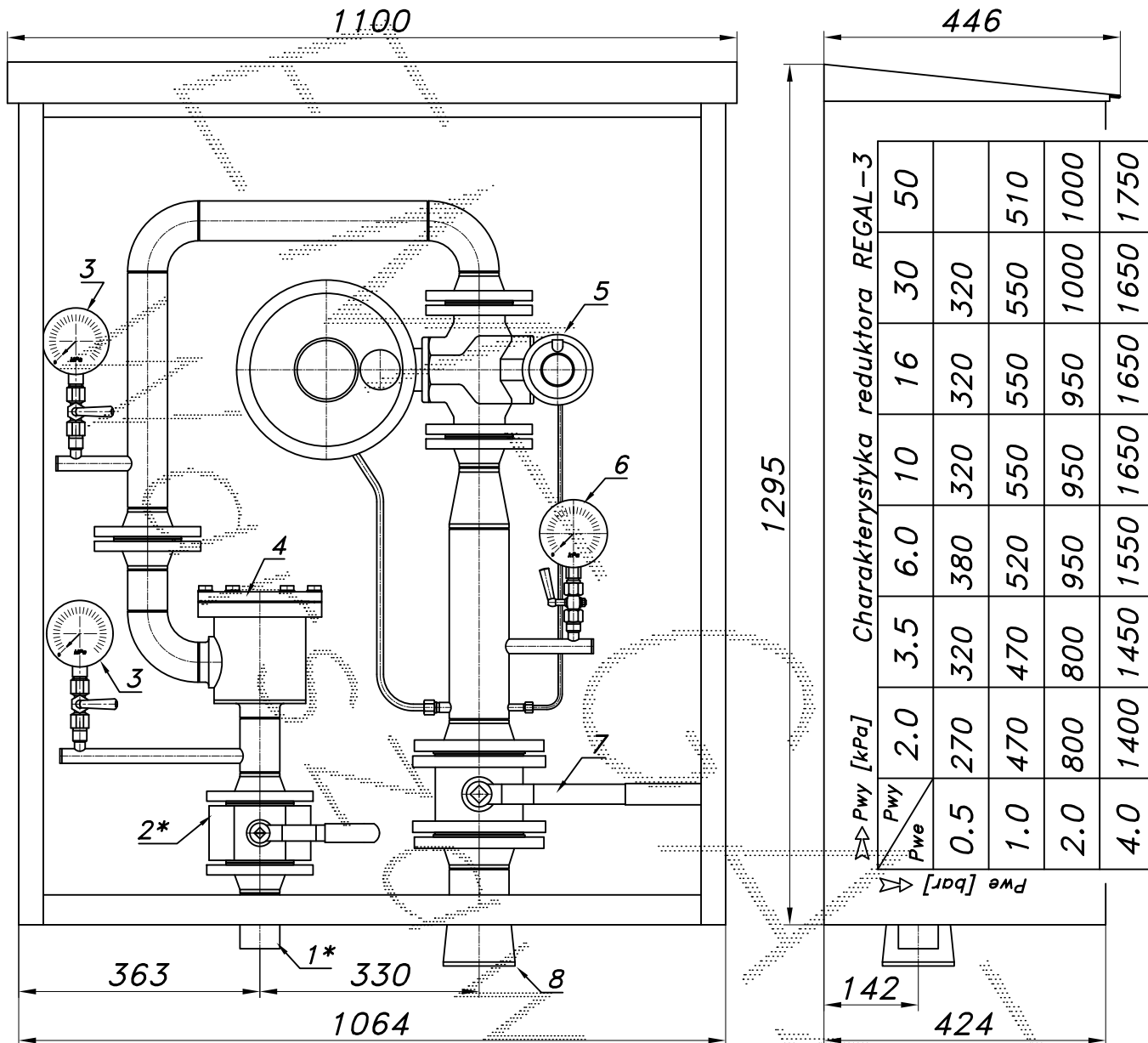
STACJA REDUKCYJNA GAZU

typu: **R2-350/REGAL-3**

$Q_{max} = 400$ [Nm³/h], $P_{max} = 50$ [kPa]

Numer katalogowy
15B

Stacja redukcyjna gazu. Na wejściu pojedynczy filtr. Reduktor jednostopniowy. Trzy manometry. UWAGA: Stacja bez zaworu upustowego.

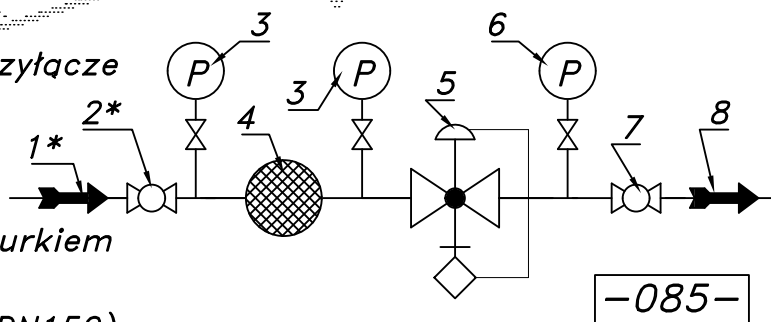


Charakterystyka reduktora REGAL-3

| | | | | | | | |
|----------------|------|------|------|------|------|------|------|
| P_{wy} [kPa] | 2.0 | 3.5 | 6.0 | 10 | 16 | 30 | 50 |
| P_{we} [bar] | 0.5 | 1.0 | 2.0 | 4.0 | 8.0 | 16.0 | 32.0 |
| P_{wy} [kPa] | 270 | 320 | 380 | 520 | 550 | 550 | 510 |
| P_{we} [bar] | 1.0 | 1.45 | 1.65 | 1.65 | 1.65 | 1.65 | 1.65 |
| P_{wy} [kPa] | 470 | 800 | 950 | 950 | 950 | 1000 | 1000 |
| P_{we} [bar] | 2.0 | 2.0 | 2.0 | 2.0 | 2.0 | 2.0 | 2.0 |
| P_{wy} [kPa] | 1400 | 1450 | 1550 | 1650 | 1650 | 1650 | 1750 |
| P_{we} [bar] | 4.0 | 4.0 | 4.0 | 4.0 | 4.0 | 4.0 | 4.0 |

Strefa zagrożenia wybuchem w/g ZN-G-8101 z uwzględnieniem ST-IGG-0401:2010 wynosi 0.5 [m] wokół obudowy Waga=150[kg]

- 01.* Rura wejściowa DN50 przyłącze
- 02.* Zawór kulowy blokowy DN50 przyłącze
- 03. Manometr 0.6 [MPa] z kurkiem
- 04. Filtr gazu FGA-50/K1
- 05. Reduktor gazu REGAL-3
- 06. Manometr niskiego ciśnienia z kurkiem
- 07. Zawór kulowy kotłowniczy DN80
- 08. Rura wyjściowa DN100 (DN125, DN150)



-085-

Obudowa metalowa. Rama nośna ze stalowych profili prostokątnych. Blachy osłonowe aluminiowe lub stalowe fosforanowane, malowane lakierem proszkowym (kolor z katalogu RAL) nitowane do ramy. Na życzenie stalowy stojak nośny zamiast fundamentu i uchwyty do dźwigu.