

STACJA REDUKCYJNA GAZU

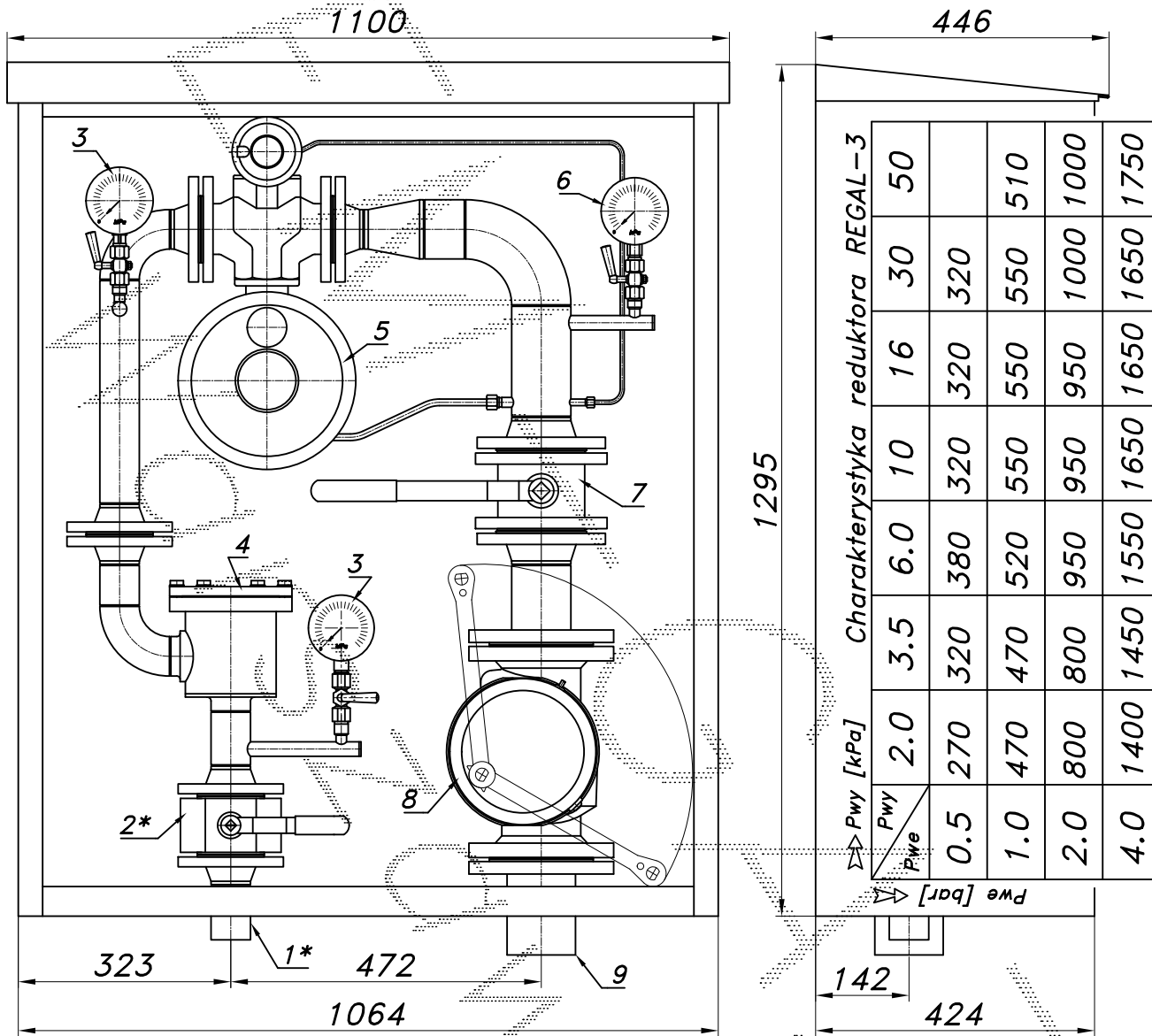
typu: **R2-350/REGAL-3/GX**

$Q_{max} = 400$ [Nm³/h], $P_{max} = 50$ [kPa]

Numer katalogowy
15BX

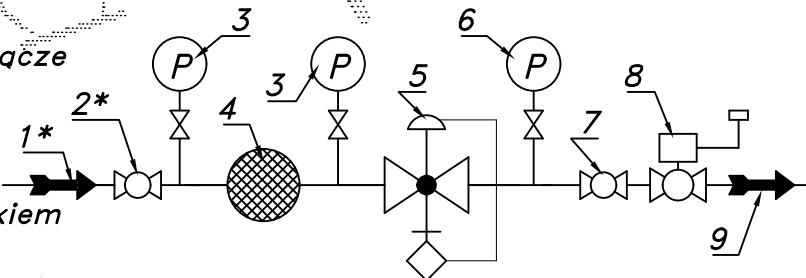
Stacja redukcyjna gazu. Na wejściu pojedynczy filtr. Reduktor jednostopniowy. Trzy manometry. Na wyjściu zawór z głowicą zamykającą DN100/MAG-3.

UWAGA: Stacja bez zaworu upustowego.



Strefa zagrożenia wybuchem w/g ZN-G-8101 z uwzględnieniem ST-IGG-0401:2010 wynosi 0.5 [m] wokół obudowy Waga=165[kg]

- 01.* Rura wejściowa DN50 przytłacze
- 02.* Zawór kulowy blokowy DN50 przytłacze
- 03. Manometr 0.6 [MPa] z kurkiem
- 04. Filtr gazu FGA-50/K1
- 05. Reduktor gazu REGAL-3
- 06. Manometr niskiego ciśnienia z kurkiem
- 07. Zawór kulowy kotnierzowy DN80
- 08. Zawór z głowicą zamykającą DN100/MAG-3
- 09. Rura wyjściowa DN100 (DN125, DN150)



-086-

Obudowa metalowa. Rama nośna ze stalowych profili prostokątnych. Blachy osłonowe aluminiowe lub stalowe fosforanowane, malowane lakierem proszkowym (kolor z katalogu RAL) nitowane do ramy. Na życzenie stalowy stojak nośny zamiast fundamentu i uchwyty do dźwigu.