

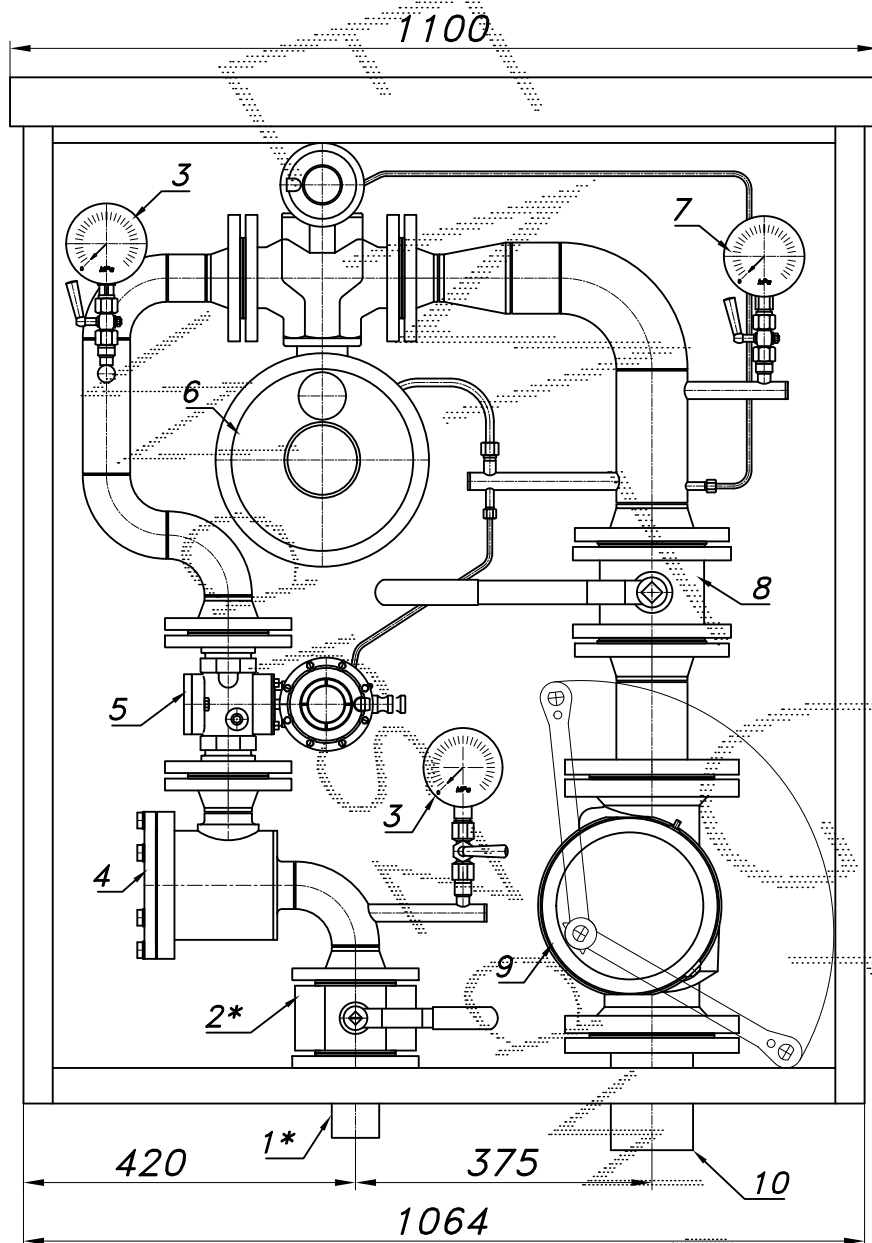
STACJA REDUKCYJNA GAZU

typu: **R2-350/2/REGAL-3/GX**

$Q_{max} = 400$ [Nm³/h], $P_{max} = 50$ [kPa]

Numer katalogowy
17BX

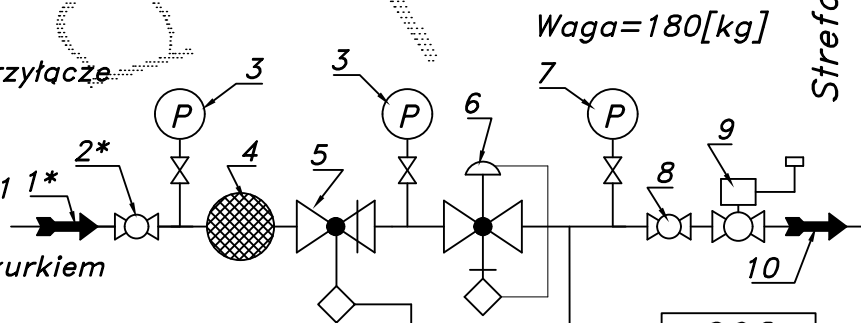
Stacja redukcyjna gazu. Na wejściu pojedynczy filtr. Reduktor jednostopniowy. Trzy manometry. Dodatkowy zawór szybkozamykający. Na wyjściu zawór z głowicą zamykającą DN100/MAG-3. UWAGA: Stacja bez zaworu upustowego.



Charakterystyka reduktora REGAL-3

P_{wy} [kPa]	2.0	3.5	6.0	10	16	30	50
P_{we}	270	320	380	320	320	320	50
P_{we} [bar]	0.5	1.0	2.0	4.0	1.0	1.0	1.0
	470	470	520	550	550	550	510
	800	800	950	950	950	1000	1000
	1400	1450	1550	1650	1650	1650	1750

- 01.* Rura wejściowa DN50 przytłacze
- 02.* Zawór kulowy blokowy DN50 przytłacze
- 03. Manometr 0.6 [MPa] z kurkiem
- 04. Filtr gazu FGA-50/K1
- 05. Zawór szybkozamykający VS-111 1*
- 06. Reduktor gazu REGAL-3
- 07. Manometr niskiego ciśnienia z kurkiem
- 08. Zawór kulowy kołnierzowy DN80
- 09. Zawór z głowicą zamykającą DN100/MAG-3
- 10. Rura wyjściowa DN100 (DN125, DN150)



Waga=180[kg]

Strefa zagrożenia wybuchem w/g ZN-G-8101 z uwzględnieniem ST-IGG-0401:2010 wynosi 0.5 [m] wokół obudowy

Obudowa metalowa. Rama nośna ze stalowych profili prostokątnych. Blachy osłonowe aluminiowe lub stalowe fosforanowane, malowane lakierem proszkowym (kolor z katalogu RAL) nitowane do ramy. Na życzenie stalowy stojak nośny zamiast fundamentu i uchwyty do dźwigu.