

STACJA REDUKCYJNA GAZU

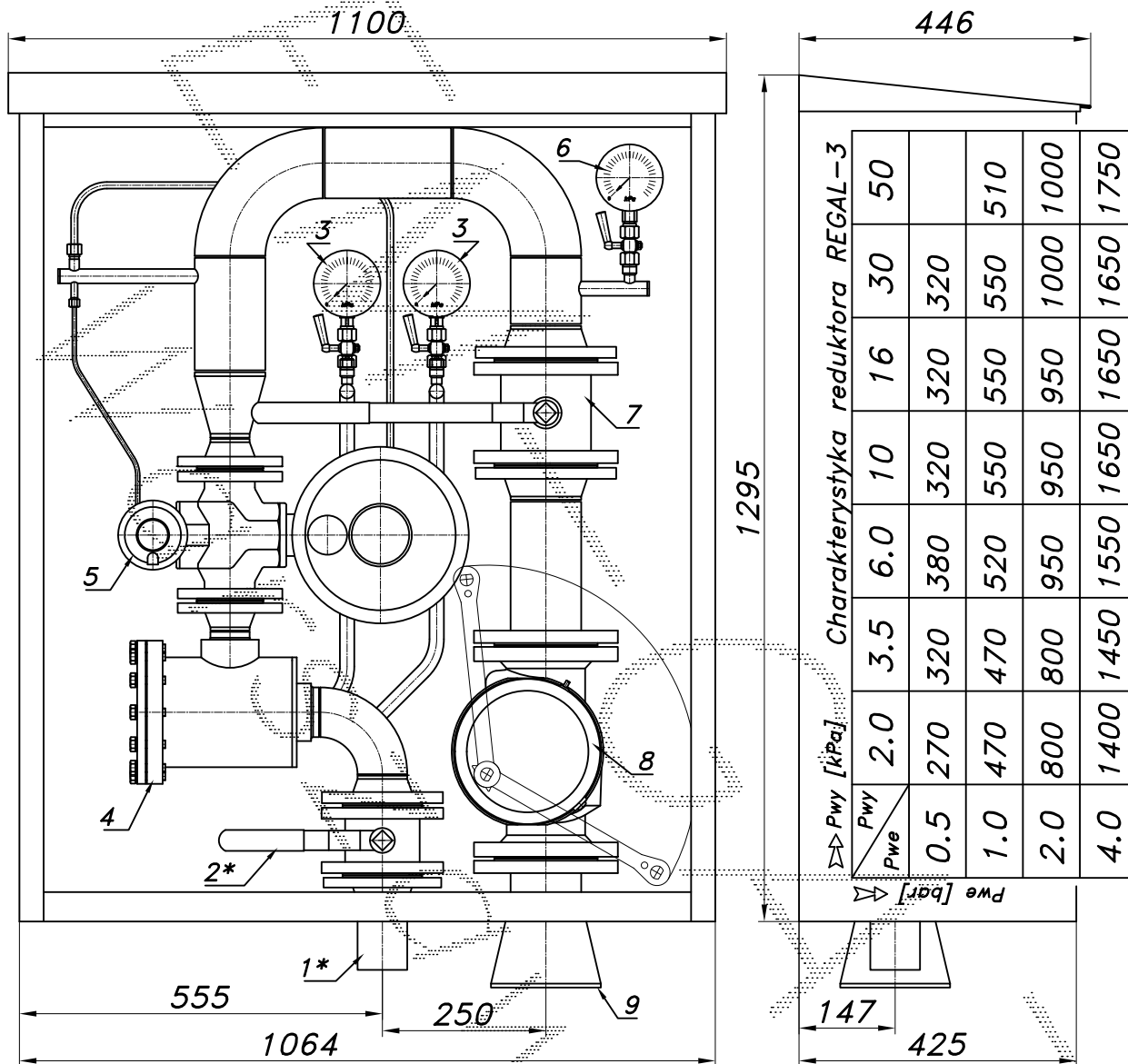
typu: **R2-600/REGAL-3/GX**

$Q_{max} = 750 [Nm^3/h]$, $P_{max} = 50 [kPa]$

Numer katalogowy
19BX

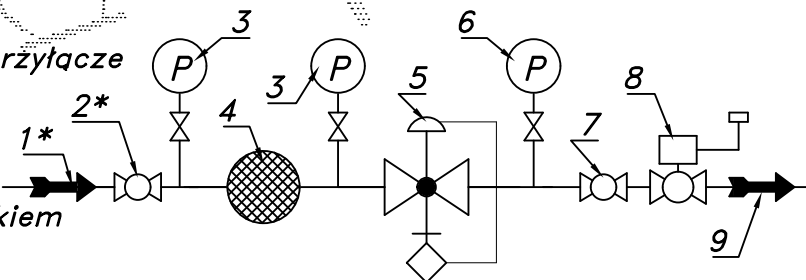
Stacja redukcyjna gazu. Na wejściu pojedynczy filtr. Reduktor jednostopniowy. Trzy manometry. Na wyjściu zawór z głowicą zamykającą DN100/MAG-3.

UWAGA: Stacja bez zaworu upustowego.



Strefa zagrożenia wybuchem w/g ZN-G-8101 z uwzględnieniem ST-IGG-0401:2010 wynosi 0.5 [m] wokół obudowy Waga=185[kg]

- 01.* Rura wejściowa DN65 przytłacze
- 02.* Zawór kulowy kotnierzowy DN65 przytłacze
- 03. Manometr 0.6 [MPa] z kurkiem
- 04. Filtr gazu FGA-65/K1
- 05. Reduktor gazu REGAL-3
- 06. Manometr niskiego ciśnienia z kurkiem
- 07. Zawór kulowy kotnierzowy DN100
- 08. Zawór z głowicą zamykającą DN100/MAG-3
- 09. Rura wyjściowa DN125 (DN150, DN200)



-098-

Obudowa metalowa. Rama nośna ze stalowych profili prostokątnych. Blachy osłonowe aluminiowe lub stalowe fosforanowane, malowane lakierem proszkowym (kolor z katalogu RAL) nitowane do ramy. Na życzenie stalowy stojak nośny zamiast fundamentu i uchwyty do dźwigu.