

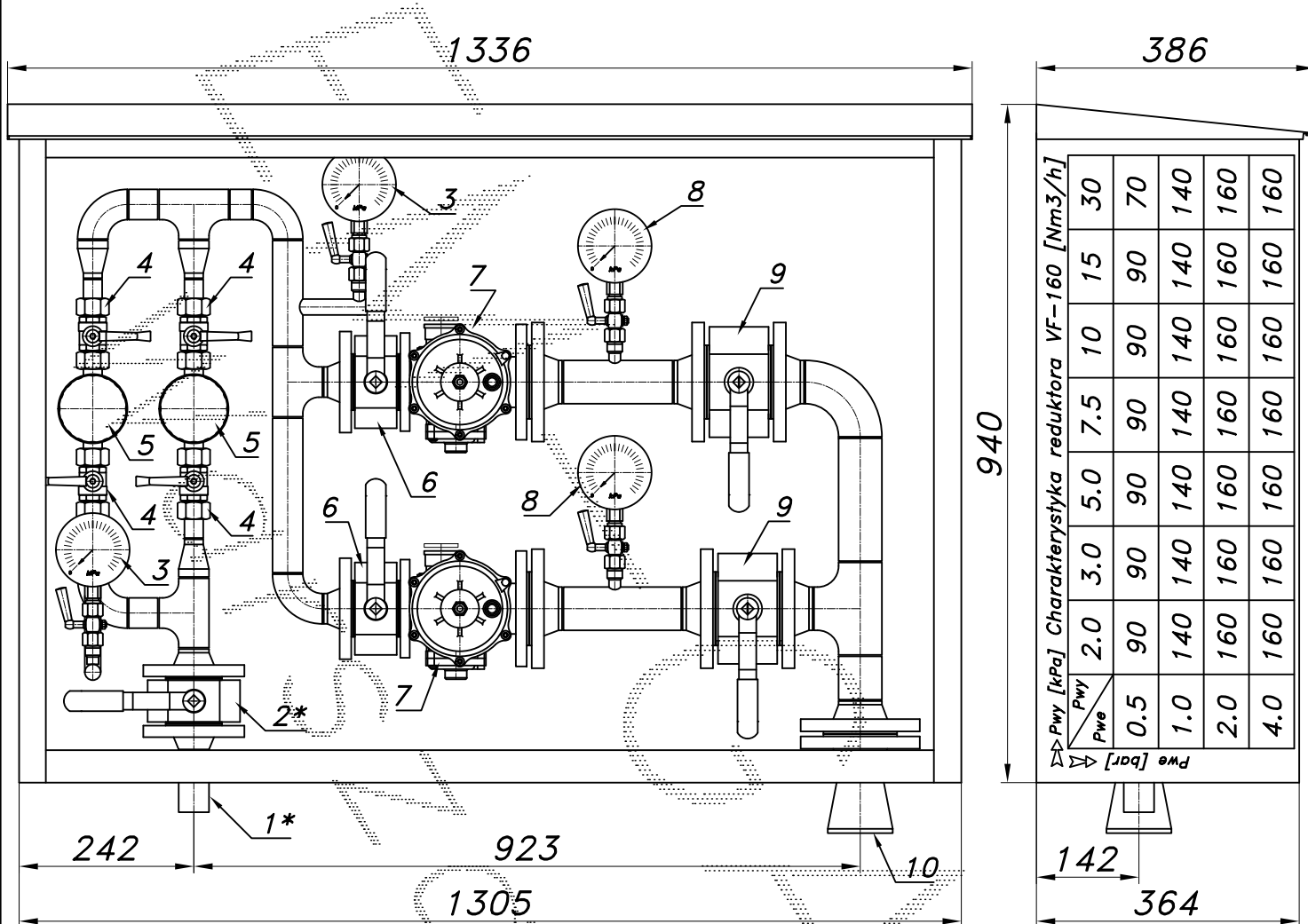
STACJA REDUKCYJNA GAZU

typu: **R2/2F-2x150/VF-160**

$Q_{max} = 150 [Nm^3/h]$, $P_{max} = 25 [kPa]$

Numer katalogowy
23B2

Dwuciągowa stacja redukcyjna gazu. Na wejściu zdwojony układ filtrów. Reduktory dwustopniowe. Cztery manometry. UWAGA: Zawory upustowe w reduktorach

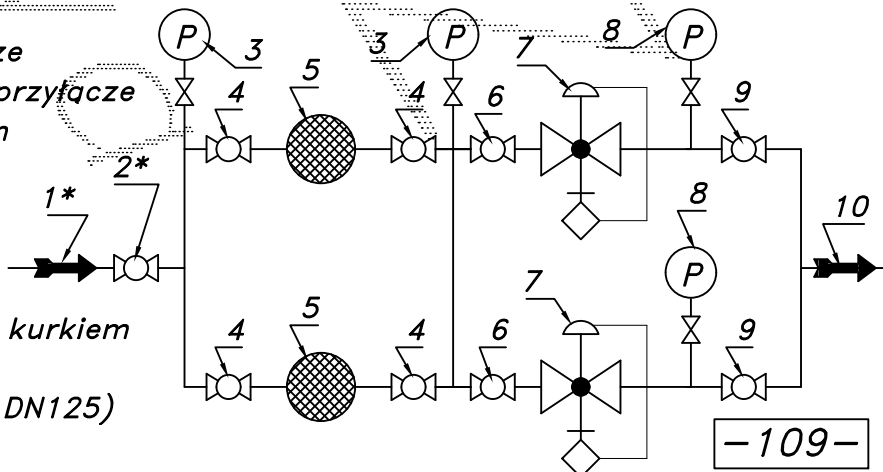


Strefa zagrożenia wybuchem w/g ZN-G-8101

z uwzględnieniem ST-IGG-0401:2010 wynosi 1 [m] wokół obudowy

Waga=145[kg]

- 01.* Rura wejściowa DN32 przyłącze
- 02.* Zawór kulowy blokowy DN32 przyłącze
- 03. Manometr 0.6 [MPa] z kurkiem
- 04. Zawór kulowy sferyczny ø20
- 05. Filtr gazu FGB-20/P
- 06. Zawór kulowy blokowy DN32
- 07. Reduktor gazu VF-160
- 08. Manometr niskiego ciśnienia z kurkiem
- 09. Zawór kulowy blokowy DN50
- 10. Rura wyjściowa DN80 (DN100, DN125)



Obudowa metalowa. Rama nośna ze stalowych profili prostokątnych. Blachy osłonowe aluminiowe lub stalowe fosforanowane, malowane lakierem proszkowym (kolor z katalogu RAL) nitowane do ramy. Na życzenie stalowy stojak nośny zamiast fundamentu i uchwyty do dźwigu.