

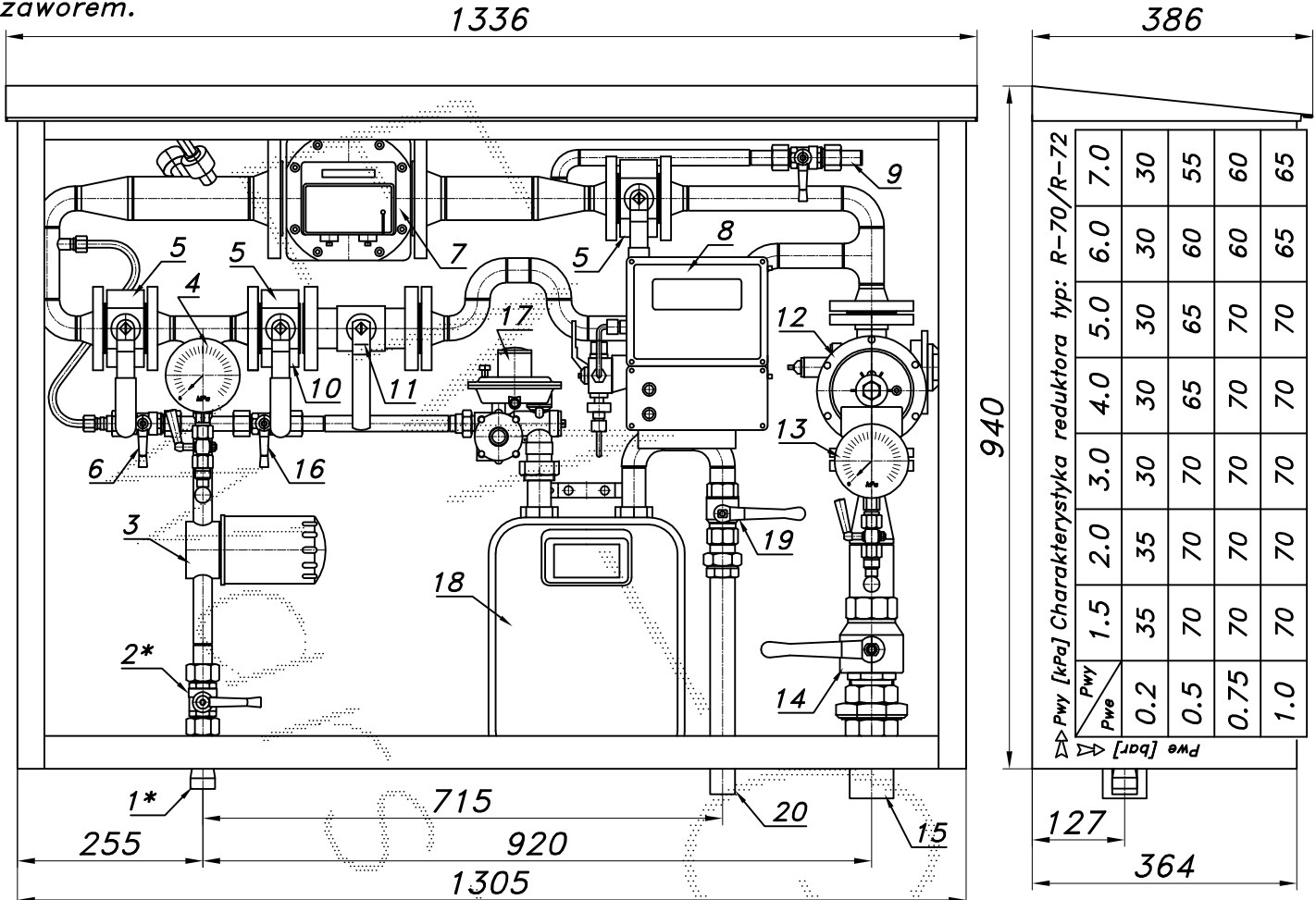
PUNKT REDUKCYJNO-POMIAROWY GAZU Z GAZOMIERZEM ROTOROWYM

typu: **PR2-60/R70-ROT-B-G6**

$Q_{max} = 60+10$ [Nm³/h], $P_{max} = 7(30-AP)/2.5$ [kPa]

Numer katalogowy
R-271B1

Pojedynczy filtr, układ pomiarowy U1. Zawór upustowy w reduktorze. Dwa manometry. Przed gazomierzem odejście z reduktorem, gazomierzem miechowym G6 (G4, G2.5, G1.6) i zaworem.

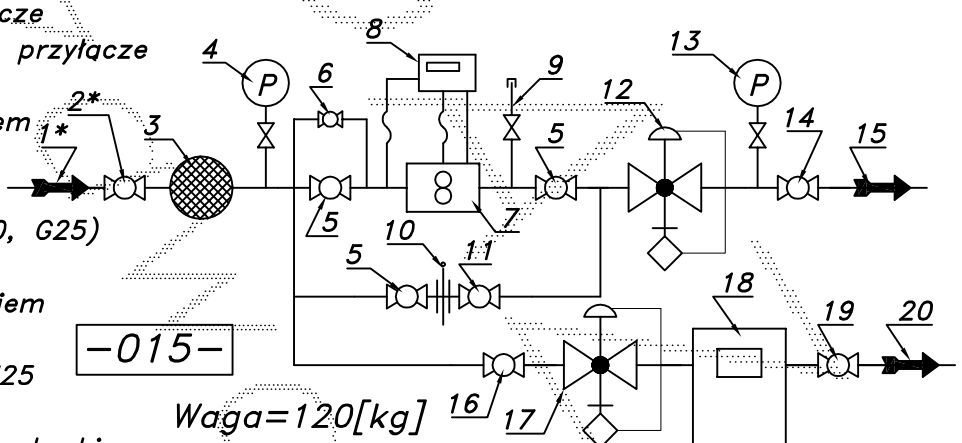


Charakterystyka reduktora typ: R-70/R-72

P_{wy} [kPa]	7.0	30	55	60	65
6.0	30	60	60	65	65
5.0	30	65	70	70	70
4.0	30	65	70	70	70
3.0	30	70	70	70	70
2.0	35	70	70	70	70
1.5	35	70	70	70	70
P_{wy}/P_{we}	0.2	0.5	0.75	1.0	

P_{we} [bar]

- 01*. Rura wejściowa DN25 przyłącze
- 02*. Zawór kulowy sferyczny $\varnothing 20$ przyłącze
- 03. Filtr gazu FGB-20/P
- 04. Manometr 0.6 [MPa] z kurkiem
- 05. Zawór kulowy blokowy DN25
- 06. Zespół napełnienia
- 07. Gazomierz rotorowy G16 (G10, G25)
- 08. Korektor przepływu
- 09. Zawór odpowietrzania z korkiem
- 10. Zaślepka typu "okular"
- 11. Zawór kulowy kołnierzyowy DN25
- 12. Reduktor R-72/K
- 13. Manometr niskiego ciśnienia z kurkiem
- 14. Zawór kulowy gwintowany DN50
- 15. Rura wyjściowa I DN50 (DN65, DN80, DN100)
- 16. Zawór kulowy sferyczny $\varnothing 15$
- 17. Reduktor gazu ARD-10
- 18. Gazomierz miechowy G6 (G4, G2.5, G1.6)
- 19. Zawór kulowy gwintowany DN25
- 20. Rura wyjściowa II DN25 (DN32, DN40)



Waga=120[kg]

Max. zdolność pomiarowa gazomierza rototowego G16/25							
P_z [kPa]	100	150	200	250	300	350	400
Q_{max} . [Nm ³ /h]	49	61	73	85	97	109	122
Min. zdolność pomiar. gazom. rotor. G16 $P_z=300$ [kPa], $T_o=15^\circ$ [c]							
Zakresowość	1:20	1:30	1:50	1:80	1:100	1:130	1:160
Q_{min} . [Nm ³ /h]	4.7	3.1	1.9	1.2	0.9	0.7	0.6

Obudowa metalowa. Rama nośna ze stalowych profili prostokątnych. Blachy osłonowe aluminiowe lub stalowe fosforanowane, malowane lakierem proszkowym (kolor z katalogu RAL) nitowane do ramy. Na życzenie stalowy stojak nośny zamiast fundamentu i uchwyty do dźwigu.