

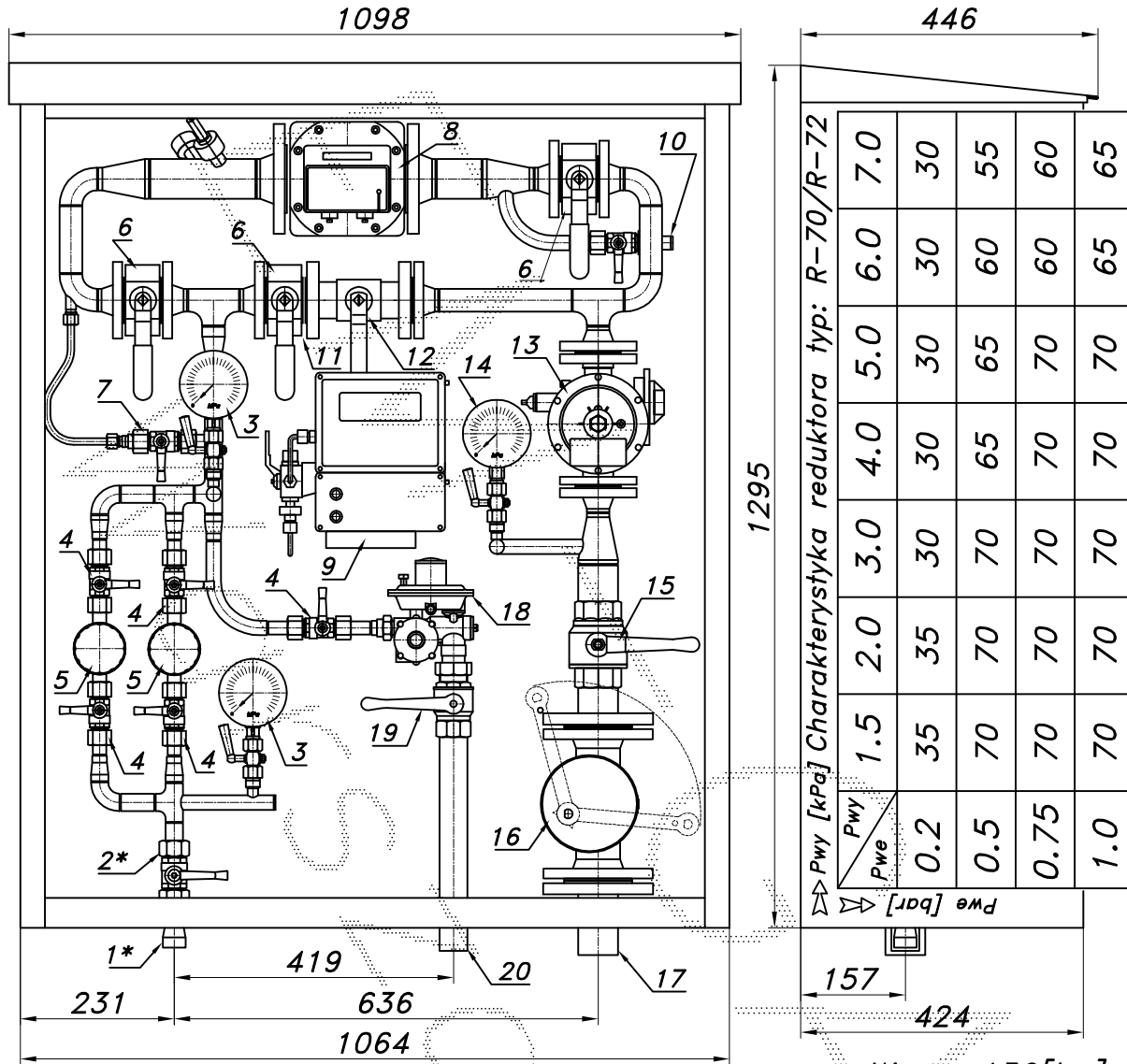
PUNKT REDUKCYJNO-POMIAROWY GAZU Z GAZOMIERZEM ROTOROWYM

typu: **PR2/2F-60/R70-ROT-B/GX-1**

$Q_{max} = 60+25 [Nm^3/h]$, $P_{max} = 7(30-AP)/2.5 [kPa]$

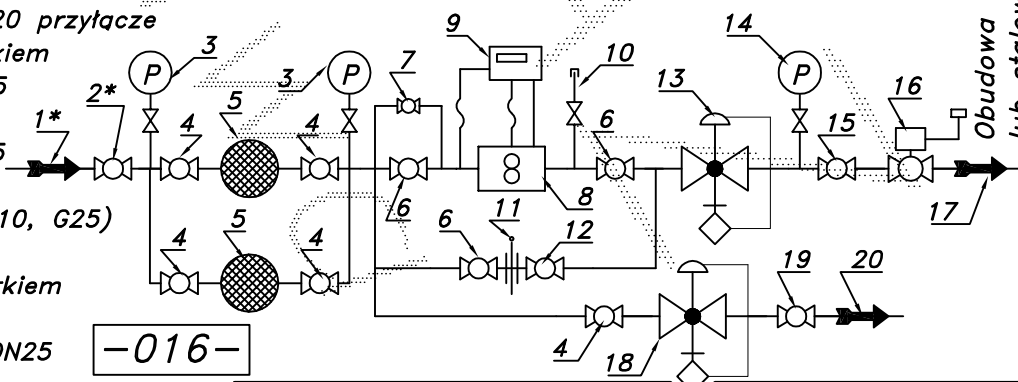
Numer katalogowy
R-28B

Zdwojony układ filtrów, układ pomiarowy U1. Zawór upustowy w reduktorze. Trzy manometry. Na wyjściu głównym zawór z głowicą zamykającą DN50/MAG-3 lub ZB-50. Przed gazomierzem odejście z reduktorem i zaworem.



Waga=150[kg]

- 01*. Rura wejściowa DN25 przytłacz
- 02*. Zawór kulowy sferyczny $\varnothing 20$ przytłacz
- 03. Manometr 0.6 [MPa] z kurkiem
- 04. Zawór kulowy sferyczny $\varnothing 15$
- 05. Filtr gazu FGB-15/P
- 06. Zawór kulowy blokowy DN25
- 07. Zespół napełniania
- 08. Gazomierz rotorowy G16 (G10, G25)
- 09. Korektor przepływu
- 10. Zawór odpowietrzania z korkiem
- 11. Zasklepka typu "okular"
- 12. Zawór kulowy kotnierzowy DN25
- 13. Reduktor R-72/K
- 14. Manometr niskiego ciśnienia z kurkiem
- 15. Zawór kulowy gwintowany DN50
- 16. Zawór z głowicą zam. DN50/MAG3 (ZB-50)
- 17. Rura wyjściowa I DN50 (DN65, DN80, DN100)
- 18. Reduktor gazu ARD-25 (ARD-10, R-70)
- 19. Zawór kulowy gwintowany DN32
- 20. Rura wyjściowa II DN32 (DN40, DN50)



Max. zdolność pomiarowa gazomierza rotowego G16/25							
Pz [kPa]	100	150	200	250	300	350	400
Qmax. [Nm ³ /h]	49	61	73	85	97	109	122
Min. zdolność pomiar. gazom. rotor. G16 Pz=300[kPa], To=15°[c]							
Zakresowość	1:20	1:30	1:50	1:80	1:100	1:130	1:160
Qmin. [Nm ³ /h]	4.7	3.1	1.9	1.2	0.9	0.7	0.6

Obudowa metalowa. Rama nośna ze stalowych profili prostokątnych. Blachy osłonowe aluminiowe lub stalowe fosforanowane, malowane lakierem proszkowym (kolor z katalogu RAL) nitowane do ramy. Na życzenie stalowy stojak nośny zamiast fundamentu i uchwyty do dźwigu.