

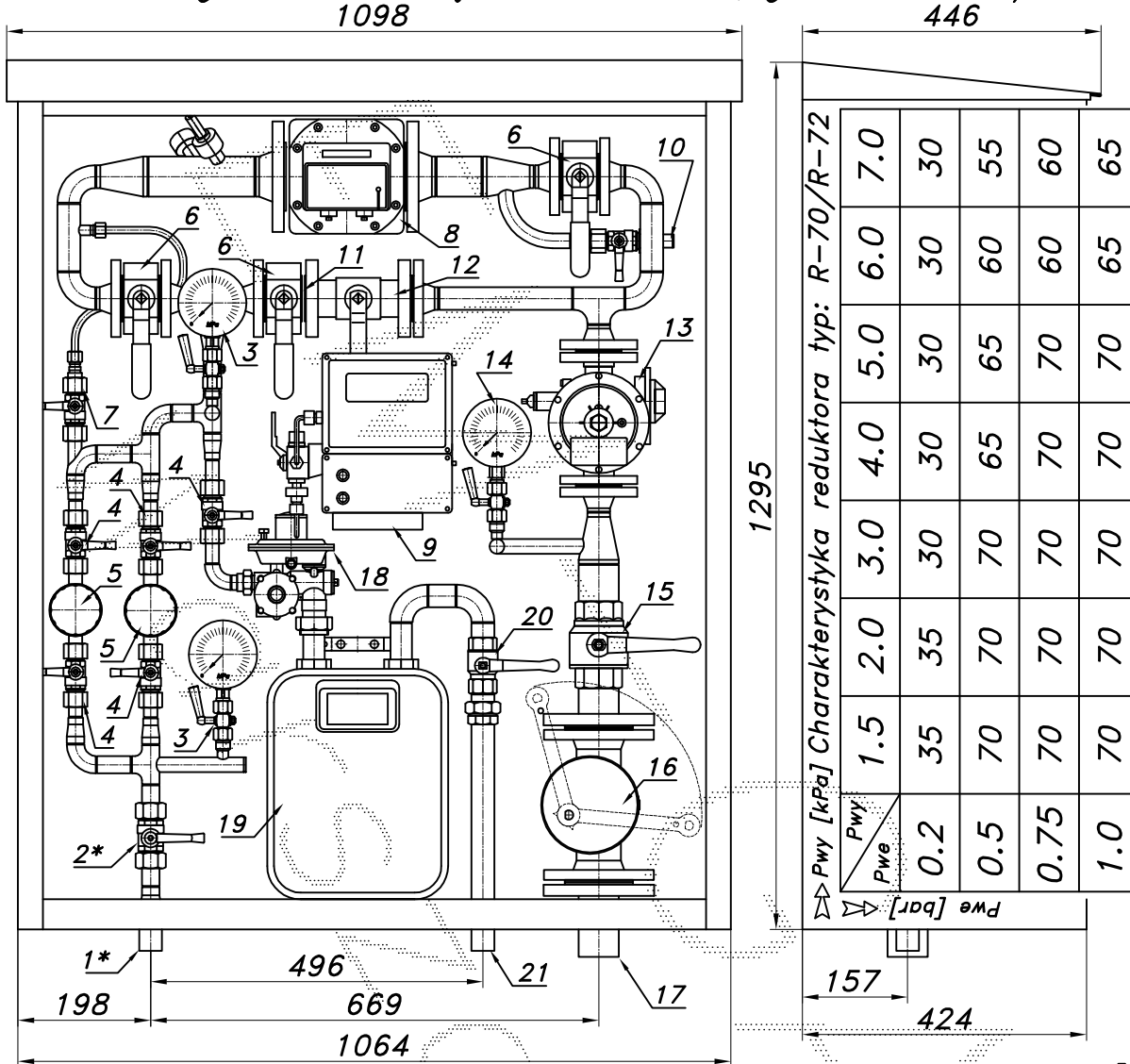
PUNKT REDUKCYJNO-POMIAROWY GAZU Z GAZOMIERZEM ROTOROWYM

typu: **PR2/2F-60/R70-ROT-B/GX-G6**

$Q_{max} = 60+10 [Nm^3/h]$, $P_{max} = 7(30-AP)/2.5 [kPa]$

Numer katalogowy
R-281B

Zdwojony układ filtrów, układ pomiarowy U1. Zawór upustowy w reduktorze. Trzy manometry. Na wyjściu głównym zawór z głowicą zamykającą DN50/MAG-3 lub ZB-50. Przed gazomierzem odejście z reduktorem, gazom. miechowym i zaworem.

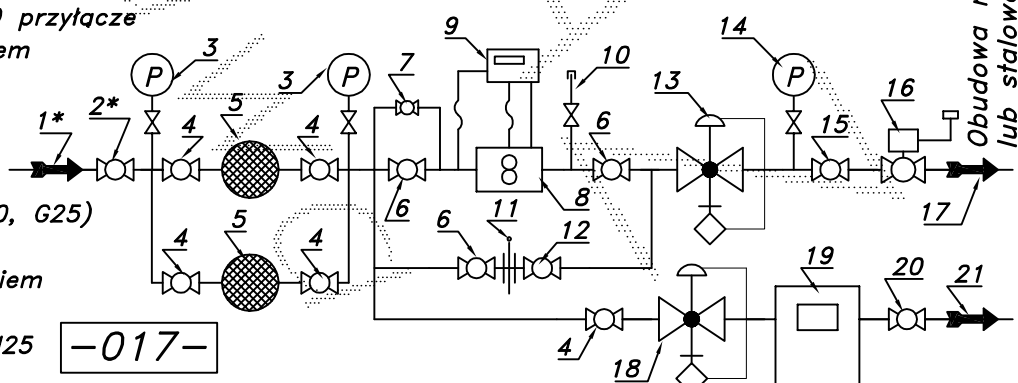


Charakterystyka reduktora typ: R-70/R-72

Pwy [kPa]	Pwe [bar]						
	0.2	0.5	0.75	1.0	1.5	2.0	3.0
7.0	30	55	60	65	70	70	70
6.0	30	60	60	65	70	70	70
5.0	30	65	70	70	70	70	70
4.0	30	65	70	70	70	70	70
3.0	30	70	70	70	70	70	70
2.0	35	70	70	70	70	70	70
1.5	35	70	70	70	70	70	70

Waga=155[kg]

- 01*. Rura wejściowa DN25 przytłacze
- 02*. Zawór kulowy sferyczny $\varnothing 20$ przytłacze
- 03. Manometr 0.6 [MPa] z kurkiem
- 04. Zawór kulowy sferyczny $\varnothing 15$
- 05. Filtr gazu FGB-15/P
- 06. Zawór kulowy blokowy DN25
- 07. Zespół napędzania
- 08. Gazomierz rotorowy G16 (G10, G25)
- 09. Korektor przepływu
- 10. Zawór odpowietrzania z korkiem
- 11. Zaslepka typu "okular"
- 12. Zawór kulowy kotłowniczy DN25
- 13. Reduktor R-72/K
- 14. Manometr niskiego ciśnienia z kurkiem
- 15. Zawór kulowy gwintowany DN50
- 16. Zawór z głowicą zam. DN50/MAG3 (ZB-50)
- 17. Rura wyjściowa I DN50 (DN65, DN80, DN100)
- 18. Reduktor gazu ARD-10
- 19. Gazomierz miechowy G6 (G4, G2.5, G1.6)
- 20. Zawór kulowy gwintowany DN25
- 21. Rura wyjściowa II DN25 (DN32, DN40)



-017-

Max. zdolność pomiarowa gazomierza rotacyjnego G16/25

Pz [kPa]	100	150	200	250	300	350	400
$Q_{max} [Nm^3/h]$	49	61	73	85	97	109	122

Min. zdolność pomiar. gazom. rotor. G16 Pz=300[kPa], To=15[c]

Zakresowość	1:20	1:30	1:50	1:80	1:100	1:130	1:160
$Q_{min} [Nm^3/h]$	4.7	3.1	1.9	1.2	0.9	0.7	0.6

Obudowa metalowa. Rama nośna ze stalowych profili prostokątnych. Blachy osłonowe aluminiowe lub stalowe fosforanowane, malowane lakierem proszkowym (kolor z katalogu RAL) nitowane do ramy. Na życzenie stalowy stojak nośny zamiast fundamentu i uchwyty do dźwigu.