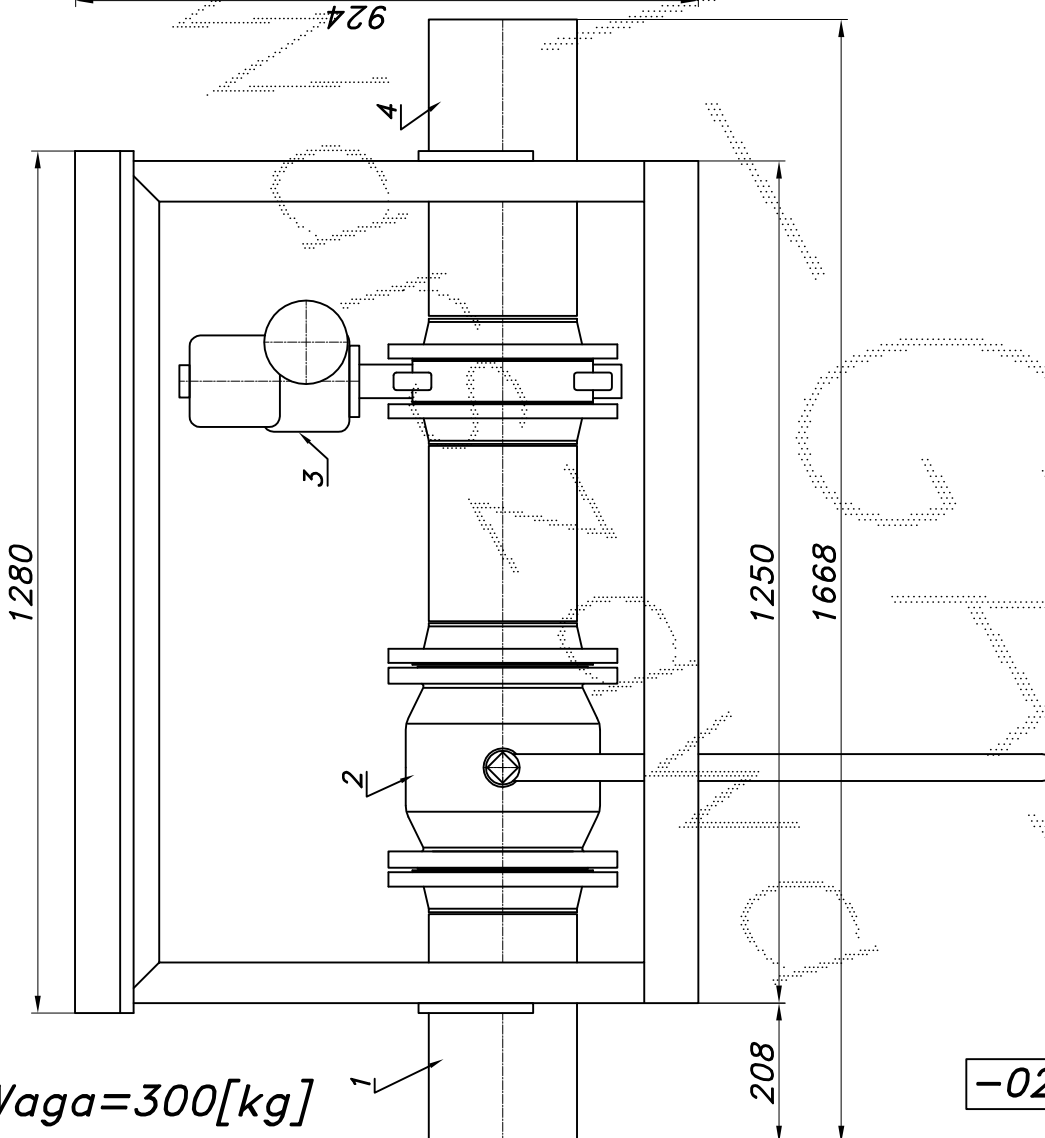
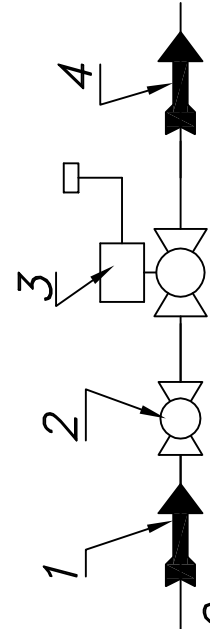
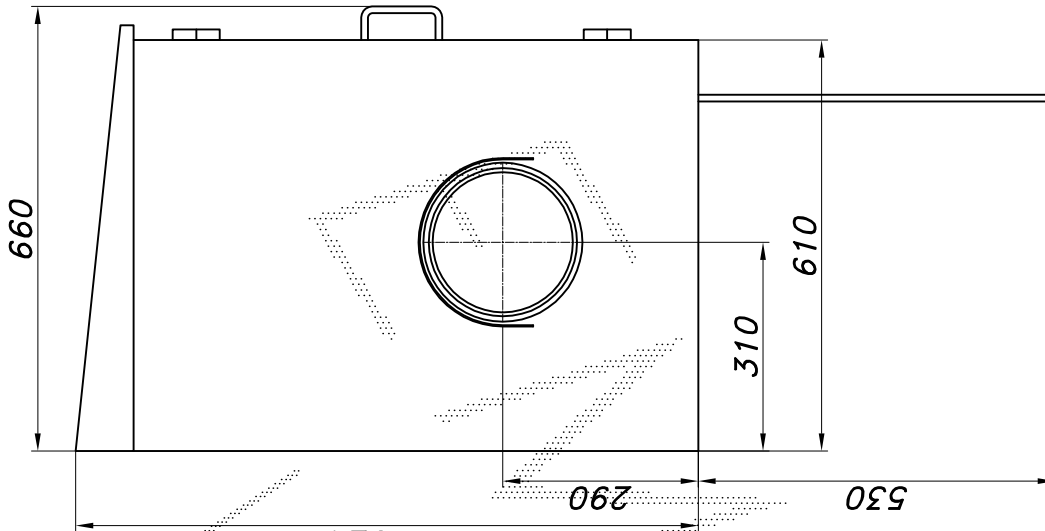


ZAWÓR GŁÓWNY I ZAWÓR Z GŁOWICĄ ZAMYKAJĄCĄ typu: ZM

typ: SZX-ZM/200

Numer katalogowy  
SZX-10

Zawór główny i przepustnica z głowicą zamykającą typu: ZM-200. Ostona metalowa. Rura wejściowa i wyjściowa DN200.



Waga=300[kg]

-022-

01. Rura wejściowa DN200
02. Zawór kulowy kotnierzowy DN200
03. Zawór z głowicą zamykającą ZM-200
04. Rura wyjściowa DN200

Obudowa metalowa. Rama nośna z profili prostokątnych. Blachy osłonowe fosforanowane, malowane lakierem proszkowym (kolor z katalogu RAL) i nitowane do ramy. Na życzenie stalowy stojak nośny zamiast fundamentu.