

PUNKT REDUKCYJNO-POMIAROWY GAZU Z GAZOMIERZEM MIECHOWYM G10

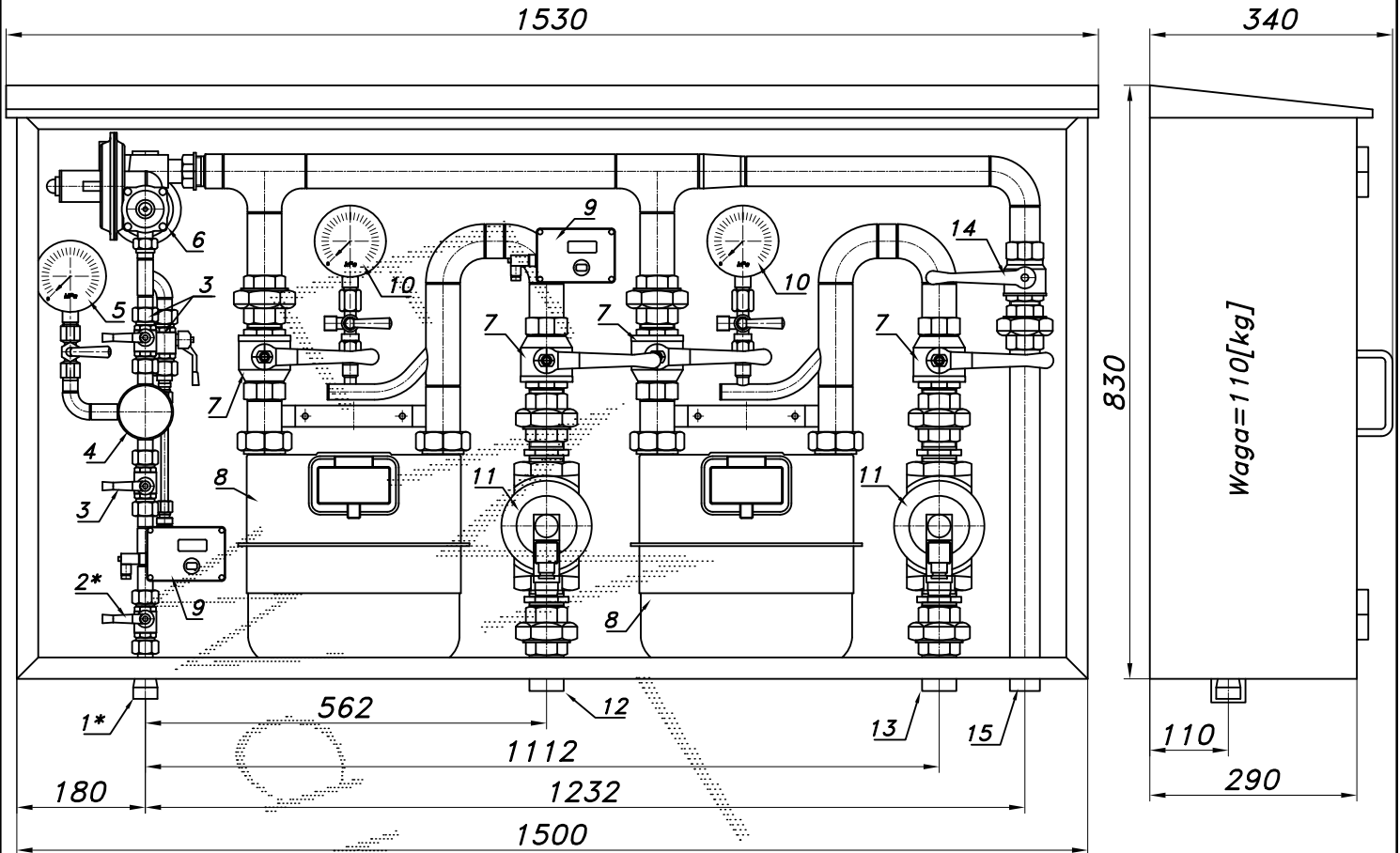
typu: **PR2/0-60/R70-2xG10DE/ZB-1**

$Q_{max} = 16+16+28$ [Nm³/h], $P_{max} = 2.5$ [kPa]

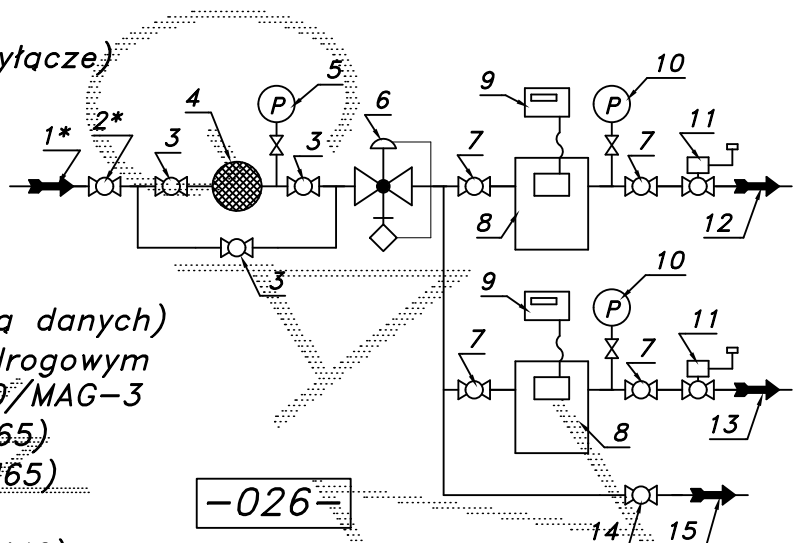
(Dla reduktora MIX-50 $Q_{max} = 16+16+18$ [Nm³/h], $P_{max} = 2.5$ [kPa])

Numer katalogowy
M-43B/ZB

Punkt red.-pom. gazu z obejściem filtra, dwoma gazomierzami miechowymi G10 L=250. Gazomierze wyposażone w rejestratory szczytów przepływu (z transmisją). Za gazomierzami zawory z głowicą zamykającą ZB-40. Przed gazomierzami nieopomiarowane odejście z zaworem.



- 01*. Rura wejściowa DN25 (przytłacze)
- 02*. Zawór kulowy sferyczny $\varnothing 20$ (przytłacze)
- 03. Zawór kulowy sferyczny $\varnothing 15$
- 04. Filtr gazu FGA-15/P
- 05. Manometr 0.6 [MPa] z kurkiem
- 06. Reduktor gazu R-70 lub MIX-50
- 07. Zawór kulowy gwintowany DN40
- 08. Gazomierz miechowy G10 L=250
- 09. Rejestrator (rejestrator z transmisją danych)
- 10. Manometr 6 [kPa] z kurkiem trójdrogowym
- 11. Zawór z głowicą zamykająca DN50/MAG-3
- 12. Rura wyjściowa I DN40 (DN50, DN65)
- 13. Rura wyjściowa II DN40 (DN50, DN65)
- 14. Zawór kulowy gwintowany DN32
- 15. Rura wyjściowa III DN32 (DN25, DN40)



-026-

Obudowa metalowa. Rama nośna z profili prostopadłych. Blachy osłonowe fosforanowane, malowane lakierem proszkowym (kolor z katalogu RAL) i nitowane do ramy. Na życzenie stalowy stojak nośny zamiast fundamentu.