

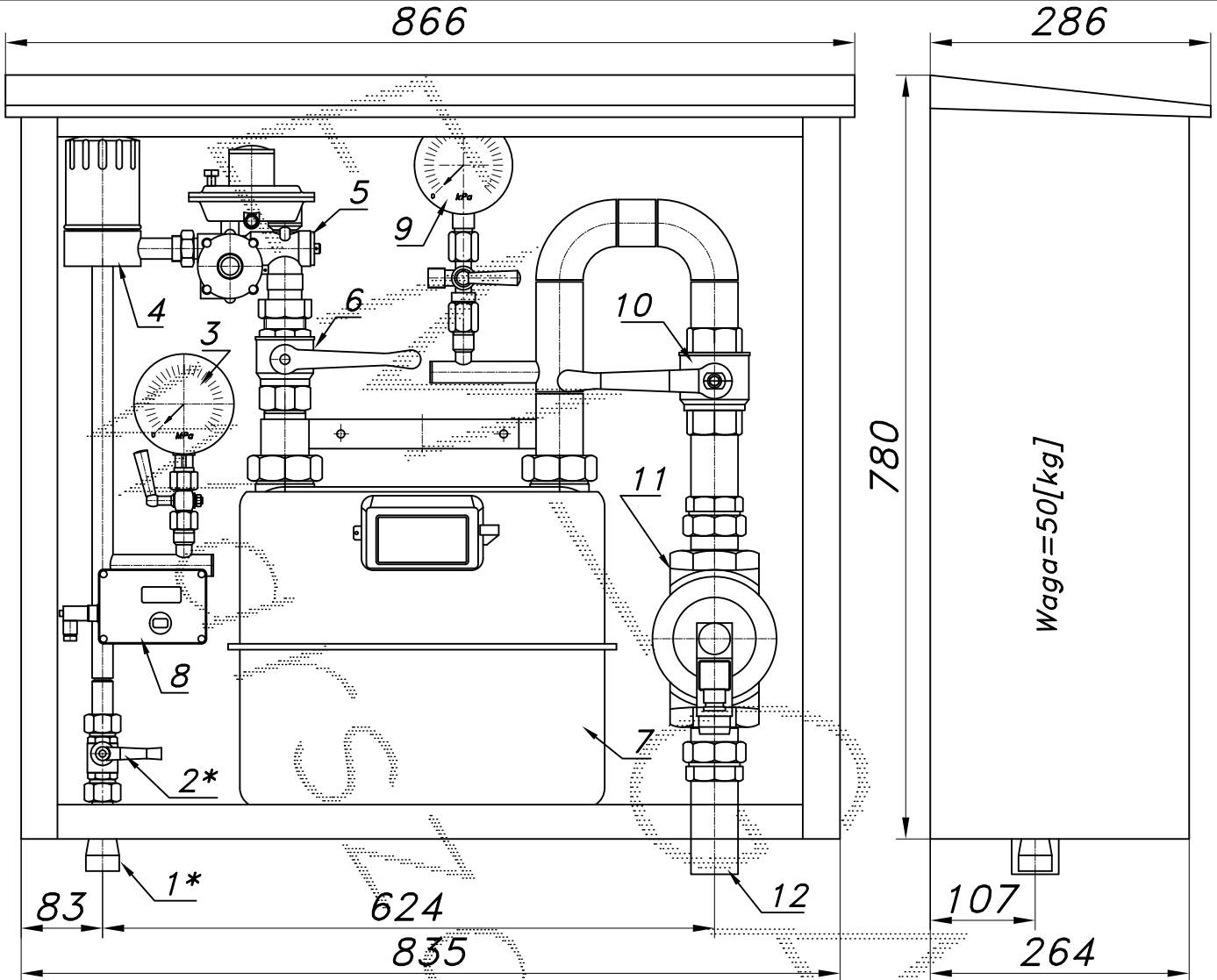
PUNKT REDUKCYJNO-POMIAROWY GAZU Z GAZOMIERZEM MIECHOWYM G10

typu: **PR2-16/ARD-G10MX/ZB**

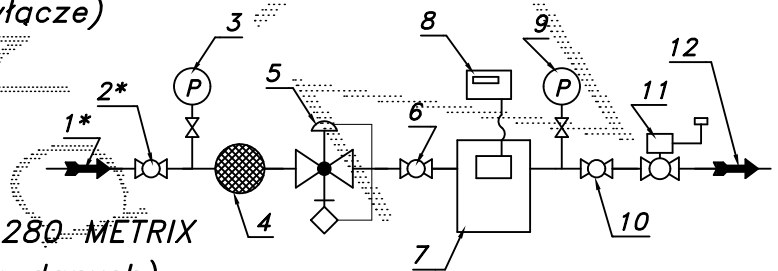
$Q_{max} = 16$ [Nm³/h], $P_{max} = 2.5$ [kPa]

Numer katalogowy
M-31BX/ZB

Punkt red.-pom. gazu z gazomierzem miechowym G10 L=280. Gazomierz wyposażony w rejestrator szczytów przepływu. Za gazomierzem zawór z głowicą zamykającą ZB-40.



- 01*. Rura wejsciova DN20 (przytłacze)
- 02*. Zawór kulowy sferyczny $\varnothing 15$ (przytłacze)
- 03. Manometr 0.6 [MPa] z kurkiem
- 04. Filtr gazu FGB-15/K
- 05. Reduktor gazu ARD-25
- 06. Zawór kulowy gwintowany DN32
- 07. Gazomierz miechowy G10/DN40 L=280 METRIX
- 08. Rejestrator (rejestrator z transmisją danych)
- 09. Manometr 6 [kPa] z kurkiem trójdrogowym
- 10. Zawór kulowy gwintowany DN40
- 11. Zawór z głowicą zamykającą ZB-40
- 12. Rura wyjsciova DN40 (DN50)



Obudowa metalowa. Rama nośna ze stalowych profili prostokątnych. Blachy osłonowe aluminiowe lub stalowe fosforanowane, malowane lakierem proszkowym (kolor z katalogu RAL) nitowane do ramy. Na życzenie stalowy stojak nośny zamiast fundamentu.