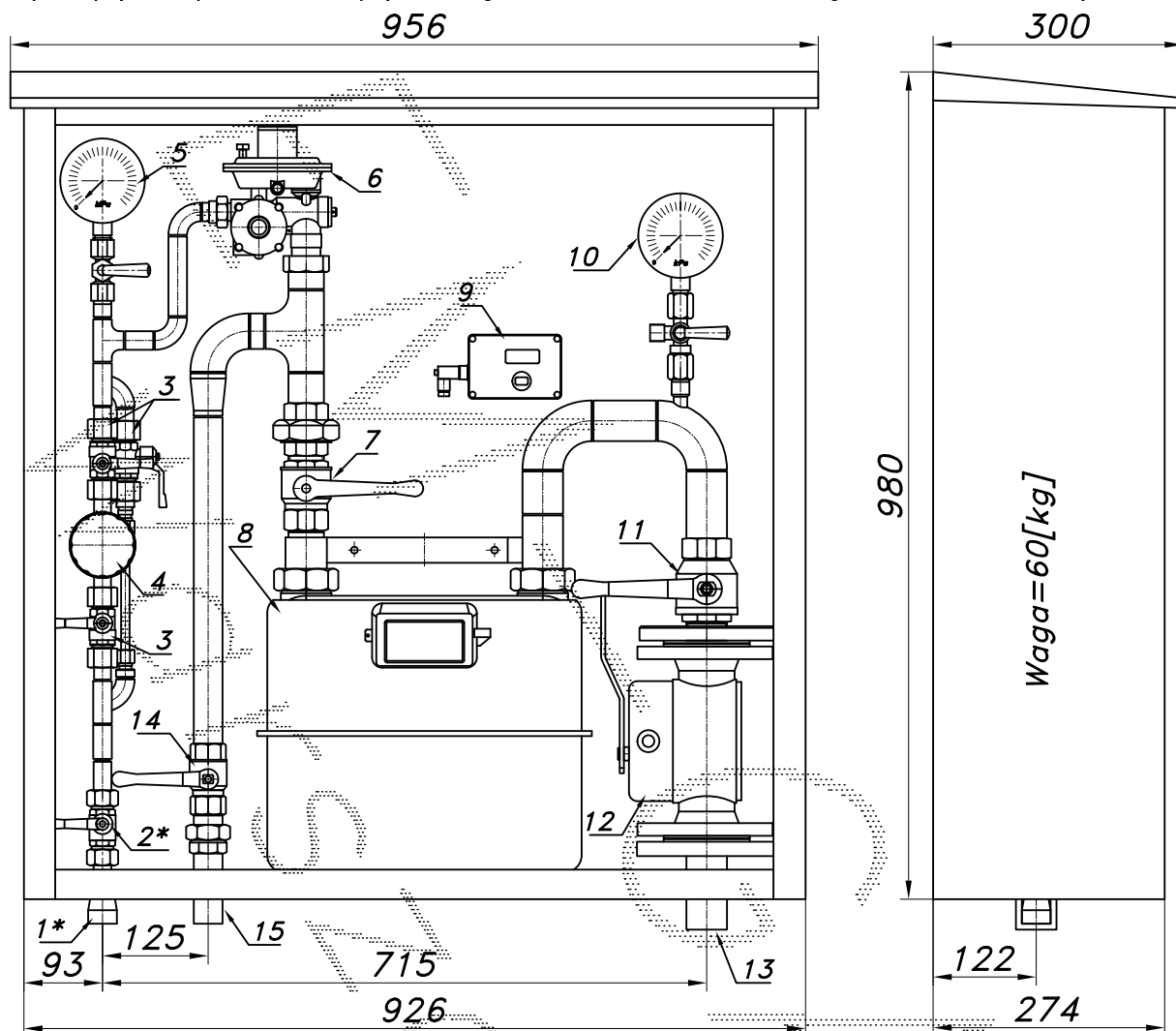


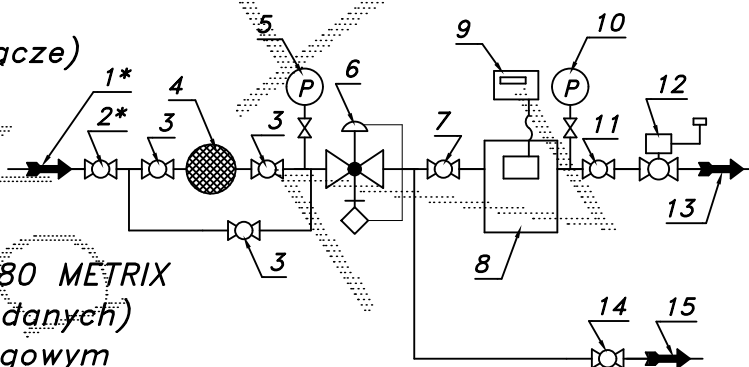
## PUNKT REDUKCYJNO-POMIAROWY GAZU Z GAZOMIERZEM MIECHOWYM G10

typu: **PR2/O-25/ARD-G10MX/GX-1** $Q_{max} = 16+9$  [Nm<sup>3</sup>/h],  $P_{max} = 2.5$  [kPa]Numer katalogowy  
**M-34BX**

Punkt red.-pom. gazu z obejściem filtra, gazomierzem miechowym G10 L=280 oraz nieopomiarowanym odejściem przed gazomierzem. Gazomierz wyposażony w rejestrator szczytów przepływu (z transmisją). Za gazomierzem zawór z głow. zam. DN50/MAG-3.



- 01\*. Rura wejściowa DN20 (przytłacze)  
 02\*. Zawór kulowy sferyczny  $\varnothing 15$  (przytłacze)  
 03. Zawór kulowy sferyczny  $\varnothing 15$   
 04. Filtr gazu FGB-15/P  
 05. Manometr 0.6 [MPa] z kurkiem  
 06. Reduktor gazu ARD-25  
 07. Zawór kulowy gwintowany DN32  
 08. Gazomierz miechowy G10/DN40 L=280 METRIX  
 09. Rejestrator (rejestrator z transmisją danych)  
 10. Manometr 6 [kPa] z kurkiem trójdrogowym  
 11. Zawór kulowy gwintowany DN40  
 12. Zawór z głowicą odcinającą DN50/MAG-3  
 13. Rura wyjściowa I DN40 (DN50)  
 14. Zawór kulowy gwintowany DN25  
 15. Rura wyjściowa II DN25 (DN32)



-036-

Obudowa metalowa. Rama nośna ze stalowych profili prostokątnych. Blachy osłonowe aluminiowe lub stalowe fosforanowane, malowane lakierem proszkowym (kolor z katalogu RAL) nitowane do ramy. Na życzenie stalowy stojak nośny zamiast fundamentu.