

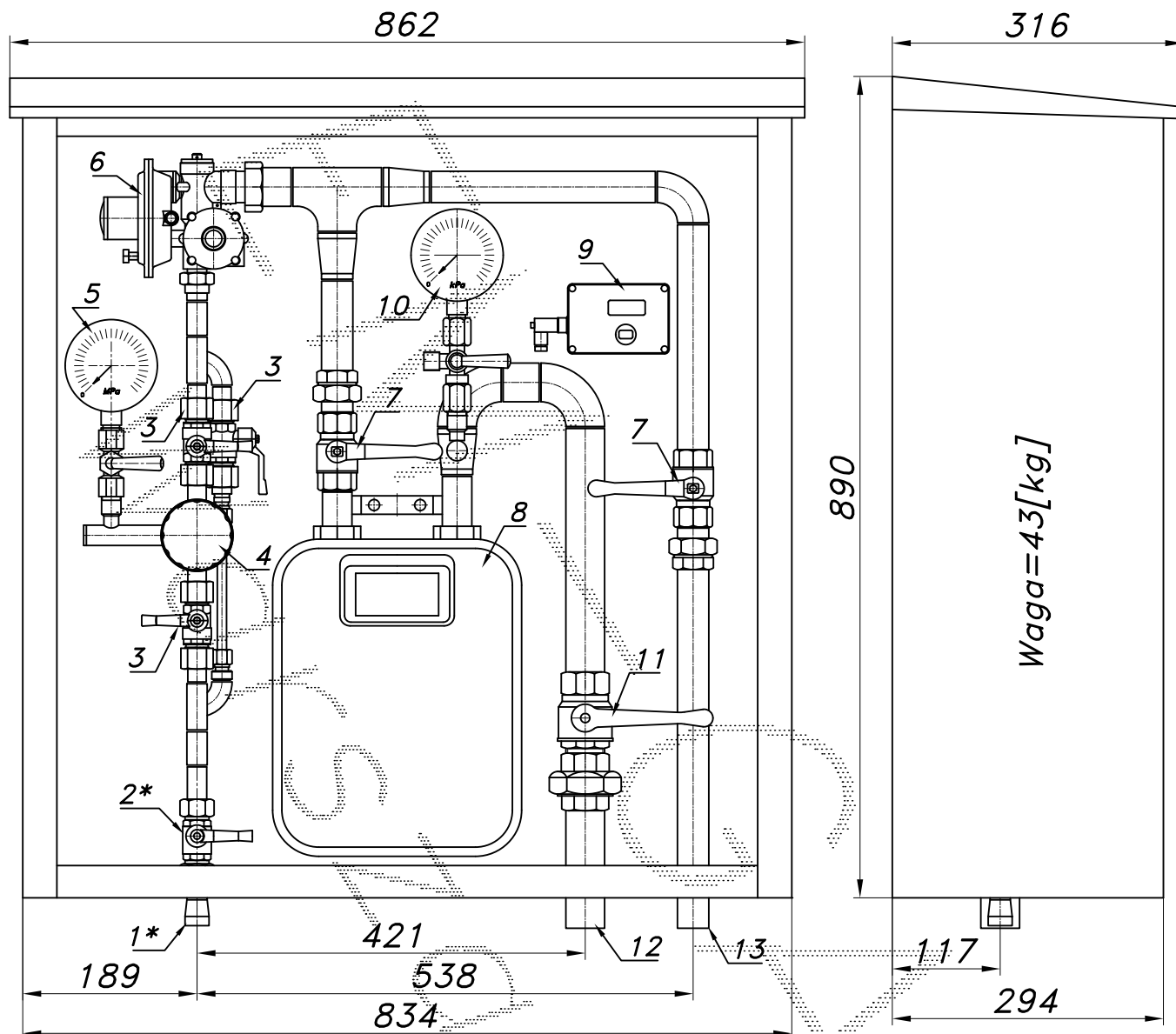
PUNKT REDUKCYJNO-POMIAROWY GAZU Z GAZOMIERZEM MIECHOWYM

typu: **PR2/O-25/ARD-G6-1**

$Q_{max} = 25 [Nm^3/h]$. $P_{max} = 2.5 [kPa]$

Numer katalogowy
M-07B

Filtr z obejściem. Przed gazomierzem nieopomiarowane odejście. Dwa monometry.



01*. Rura wejściowa DN20 (DN25) przytączę

02*. Zawór kulowy sferyczny $\varnothing 15$ przytączę

03. Zawór kulowy sferyczny $\varnothing 15$

04. Filtr gazu FGB-15/P

05. Manometr 0.6 [MPa] z kurkiem

06. Reduktor gazu ARD-25

07. Zawór kulowy gwintowany DN25

08. Gazomierz miechowy G6 (G4)

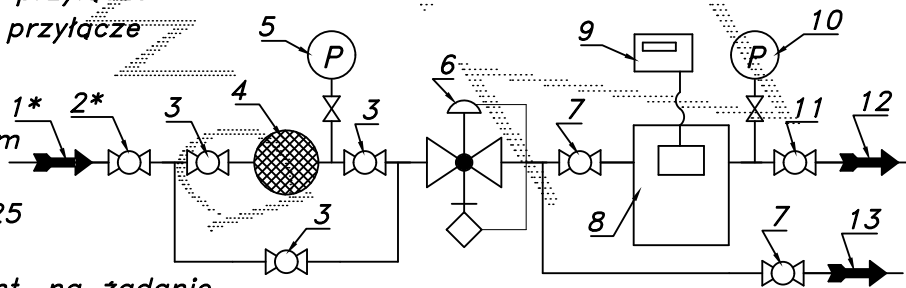
09. Rejestrator (z transmisją) mont. na żądanie

10. Manometr 6 [kPa] z kurkiem

11. Zawór kulowy gwintowany DN32

12. Rura wyjściowa I DN32 (DN40, DN50)

13. Rura wyjściowa II DN25 (DN32, DN40)



-021-

Obudowa metalowa. Rama nośna ze stalowych profili prostokątnych. Blachy osłonowe aluminiowe lub stalowe fosforanowane, malowane lakierem proszkowym (kolor z katalogu RAL) nitowane do ramy. Na życzenie stalowy stojak nośny zamiast fundamentu i uchwyty do dźwigu.