

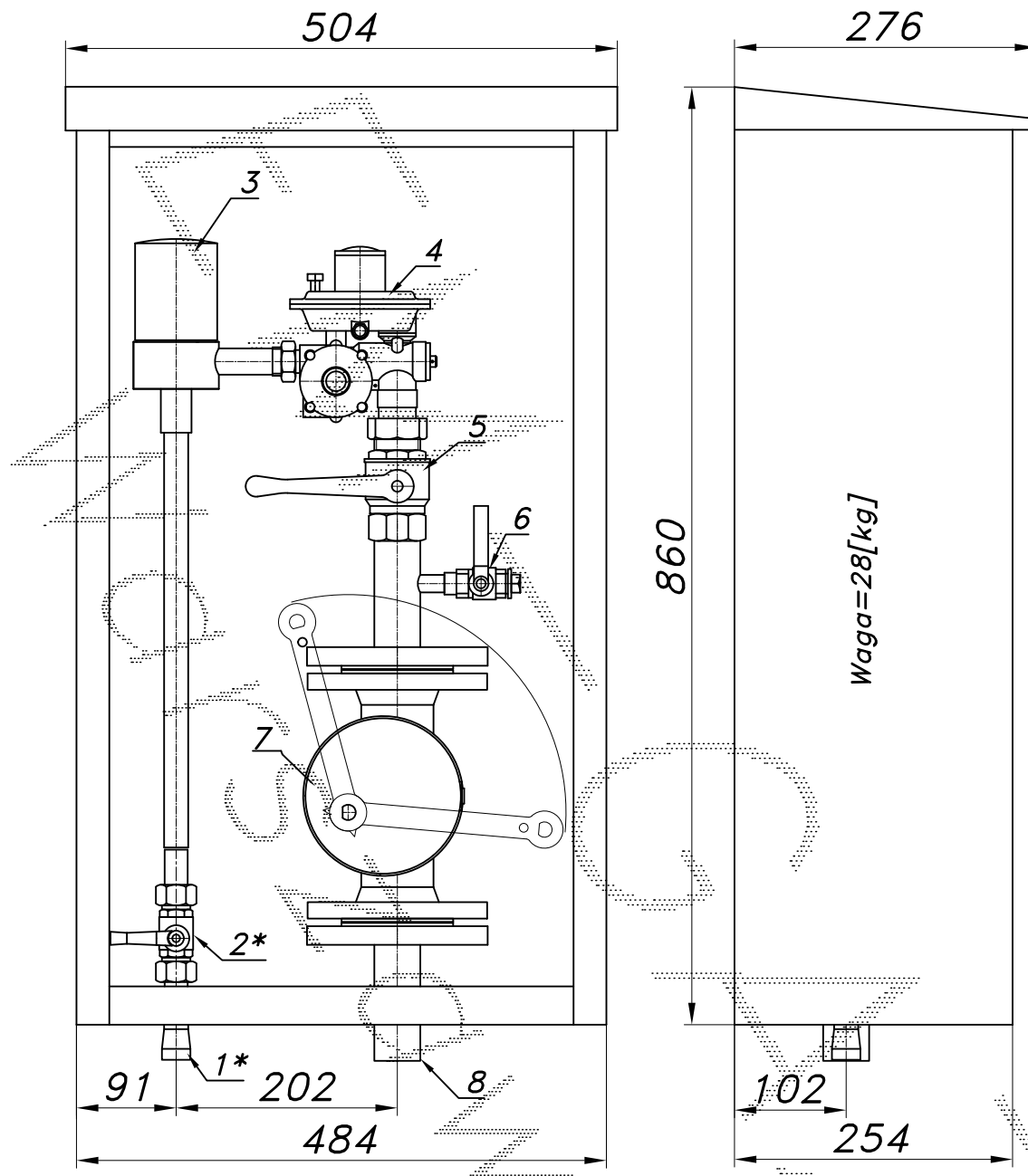
PUNKT REDUKCYJNY GAZU

typu: **R2-10/ARD-GX**

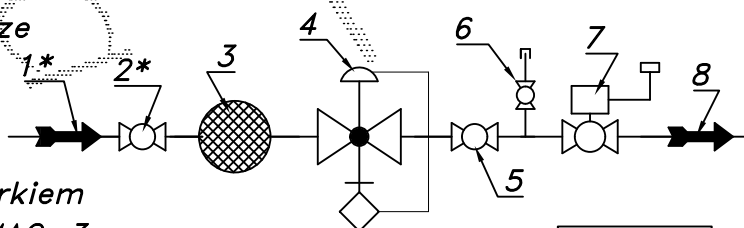
$Q_{max} = 10$ [Nm³/h], $P_{max} = 2.5$ [kPa]

Numer katalogowy
01X

Punkt redukcyjny gazu z reduktorem ARD-10 i filtrem. Na wyjściu zawór z głowicą zamykającą DN50/MAG-3.



- 01*. Rura wejściowa DN15 (DN20) przyłącze
- 02*. Zawór kulowy sferyczny $\varnothing 15$ przyłącze
- 03. Filtr gazu FGA-15/K
- 04. Reduktor gazu ARD-10
- 05. Zawór kulowy gwintowany DN32
- 06. Zawór kulowy gwintowany DN15 z korkiem
- 07. Zawór z głowicą zamykającą DN50/MAG-3
- 08. Rura wyjściowa DN32 (DN40, DN50)



-014-

Obudowa metalowa. Rama nośna ze stalowych profili prostokątnych. Blachy osłonowe aluminiowe lub stalowe fosforanowane, malowane lakierem proszkowym (kolor z katalogu RAL) nitowane do ramy. Na życzenie stalowy stojak nośny zamiast fundamentu i uchwyty do dźwigu.