

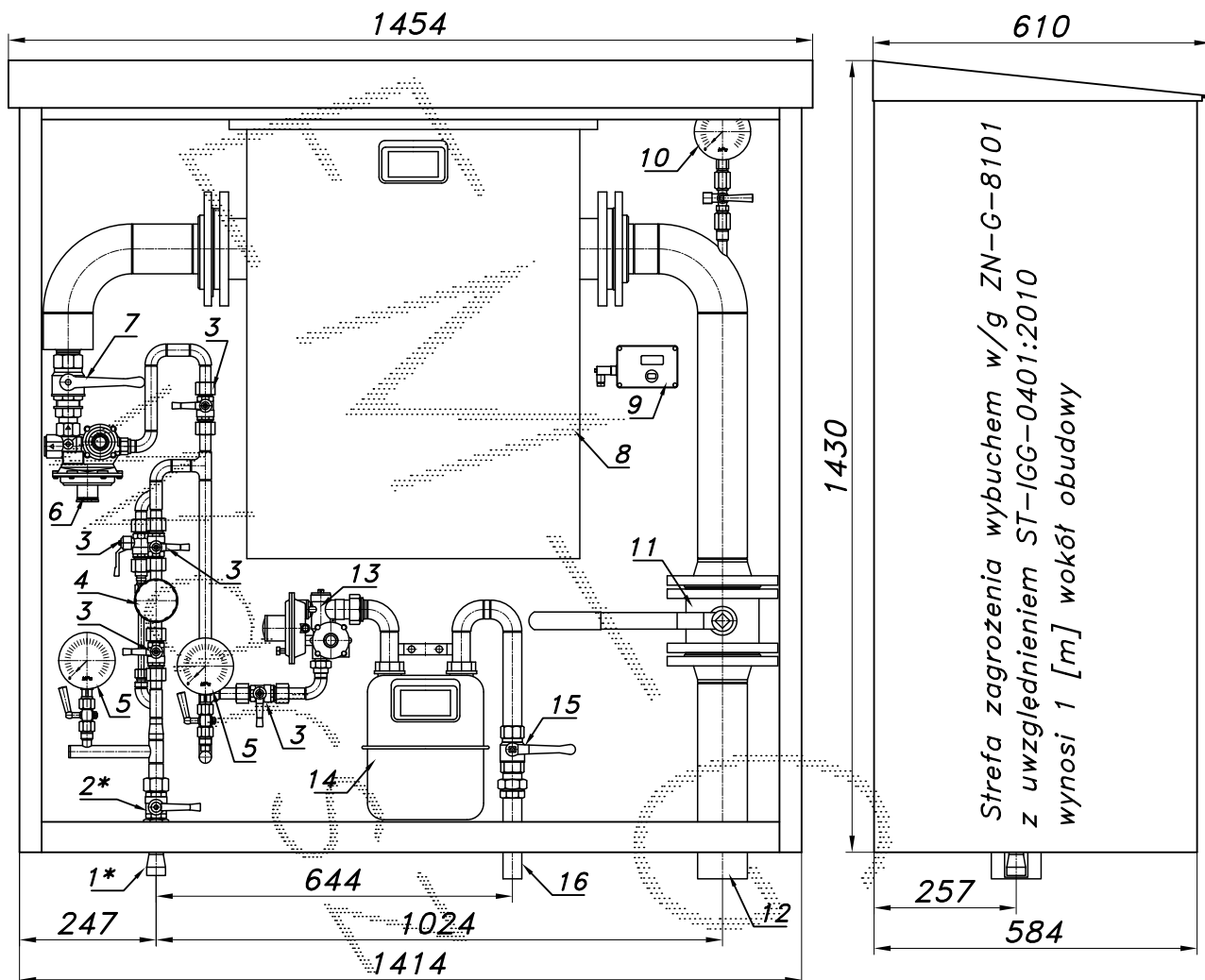
STACJA REDUKCYJNO-POMIAROWA GAZU Z GAZOMIERZEM MIECHOWYM G40

typu: **PR2/O-66/R70-G40DE-G4**

$Q_{max} = 60+6 [Nm^3/h]$, $P_{max} = 2.5 [kPa]$

Numer katalogowy
M-94BX

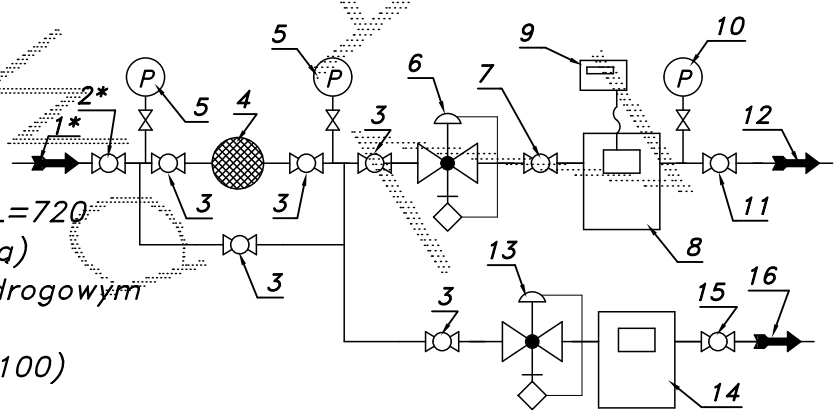
Stacja redukcyjno-pomiarowa gazu z gazomierzem miechowym G40/DN100 L=720 METRIX i rejestratorem (z transmisją). Na wejściu filtr z obejściem. Przed gazomierzem głównym odejście z reduktorem, gazomierzem miechowym G4 (G2.5, G1.6) i zaworami.



Strefa zagrożenia wybuchem w/g ZN-G-8101 z uwzględnieniem ST-IGG-0401:2010 wynosi 1 [m] wokół obudowy

Waga=235[kg]

- 01*. Rura wejściowa DN25 (przyłącze)
- 02*. Zawór kulowy sferyczny $\varnothing 20$ (przyłącze)
- 03. Zawór kulowy sferyczny $\varnothing 15$
- 04. Filtr gazu FGB-15/P
- 05. Manometr 0.6 [MPa] z kurkiem
- 06. Reduktor gazu R-70
- 07. Zawór kulowy gwintowany DN32
- 08. Gazomierz miechowy G40/DN100 L=720
- 09. Rejestrator (rejestrator z transmisją)
- 10. Manometr 6 [kPa] z kurkiem trójdrogowym
- 11. Zawór kulowy kotłowniczy DN80
- 12. Rura wyjściowa I DN80 (DN65, DN100)
- 13. Reduktor gazu ARD-10
- 14. Gazomierz miechowy G4 (G2.5, G1.6)
- 15. Zawór kulowy gwintowany DN25
- 16. Rura wyjściowa II DN25 (DN32, DN40)



-040-

Obudowa metalowa. Rama nośna ze stalowych profili prostokątnych. Blachy osłonowe aluminiowe lub stalowe fosforanowane, malowane lakierem proszkowym (kolor z katalogu RAL) nitowane do ramy. Na życzenie stalowy stojak nośny zamiast fundamentu i uchwyty do dźwigu.