

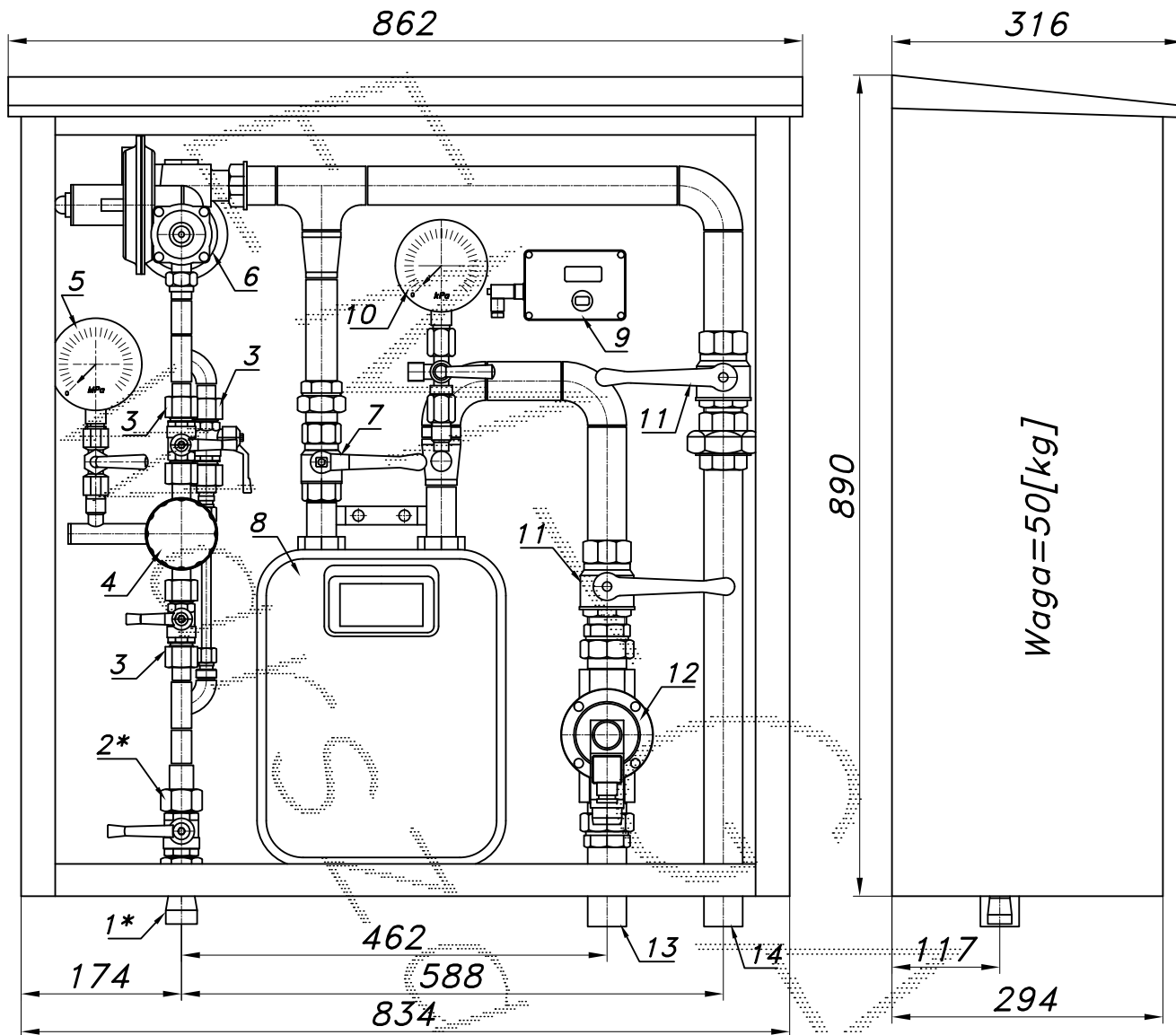
PUNKT REDUKCYJNO-POMIAROWY GAZU Z GAZOMIERZEM MIECHOWYM

typu: **PR2/O-60/R70-G6/ZB-1**

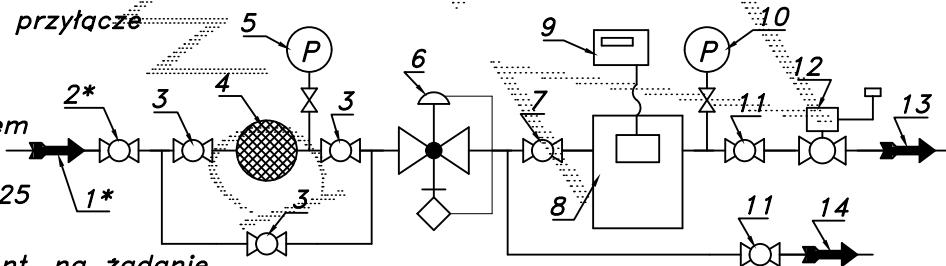
$Q_{max} = 60 [Nm^3/h]$. $P_{max} = 2.5 [kPa]$

Numer katalogowy
M-10B/ZB

Filtr z obejściem. Przed gazomierzem nieopomiarowane odejście. Dwa monometry.
 Za gazomierzem zawór z głowicą zamykającą DN50/MAG-3.



- 01*. Rura wejściowa DN20 (DN25) przyłącze
- 02*. Zawór kulowy sferyczny $\varnothing 20$ przyłącze
- 03. Zawór kulowy sferyczny $\varnothing 15$
- 04. Filtr gazu FGB-15/P
- 05. Manometr 0.6 [MPa] z kurkiem
- 06. Reduktor gazu R-70
- 07. Zawór kulowy gwintowany DN25
- 08. Gazomierz miechowy G6 (G4)
- 09. Rejestrator (z transmisją) mont. na życzenie
- 10. Manometr 6 [kPa] z kurkiem
- 11. Zawór kulowy gwintowany DN32
- 12. Zawór z głowicą zamykającą ZB-32
- 13. Rura wyjściowa I DN32 (DN40, DN50)
- 14. Rura wyjściowa II DN32 (DN40, DN50)



Obudowa metalowa. Rama nośna ze stalowych profili prostokątnych. Blachy osłonowe aluminiowe lub stalowe fosforanowane, malowane lakierem proszkowym (kolor z katalogu RAL) nitowane do ramy. Na życzenie stalowy stojak nośny zamiast fundamentu i uchwyty do dźwigu.