

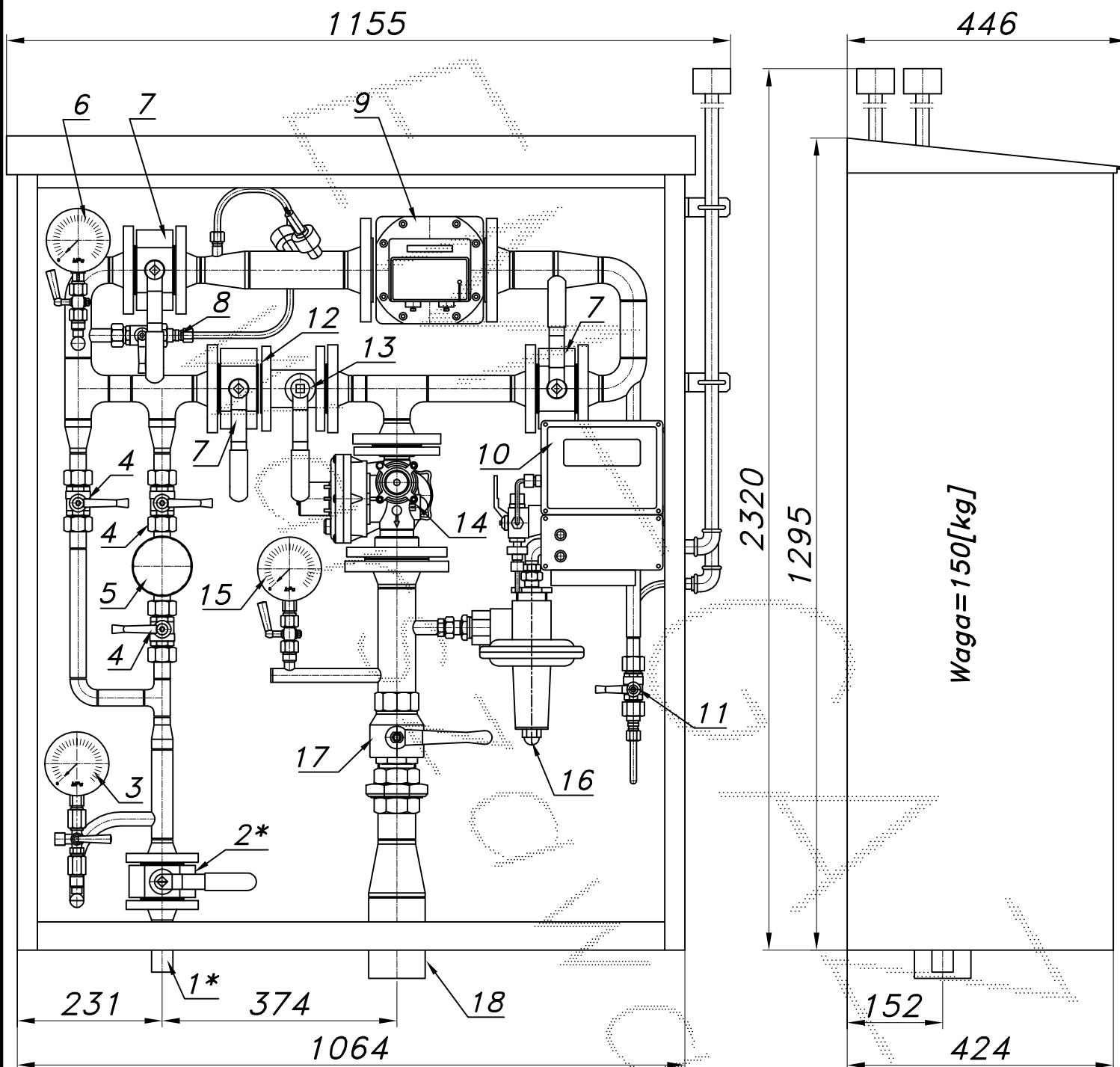
JEDNOCIĄGOWA STACJA REDUKCYJNO-POMIAROWA GAZU

typu: **PR/O-90/1/ROT-B**

$Q_{max}=95 [Nm^3/h]$, $P_{max}=25 [kPa]$

Numer katalogowy
R-29/90

Jednociągowa stacja redukcyjno-pomiarowa gazu z gazomierzem rotorem i korektorem. Na wejściu filtr z obejściem. Za reduktorem zawór upustowy V50.



Max. zdolność pomiarowa gazomierza rotowego G16/25

Pz [kPa]	100	150	200	250	300	350	400
Qmax. [Nm ³ /h]	49	61	73	85	97	109	122

Min. zdolność pomiar. gazom. rotor. G16 Pz=300[kPa], To=15°[c]

Zakresowość	1:20	1:30	1:50	1:80	1:100	1:130	1:160
Qmin. [Nm ³ /h]	4.7	3.1	1.9	1.2	0.9	0.7	0.6

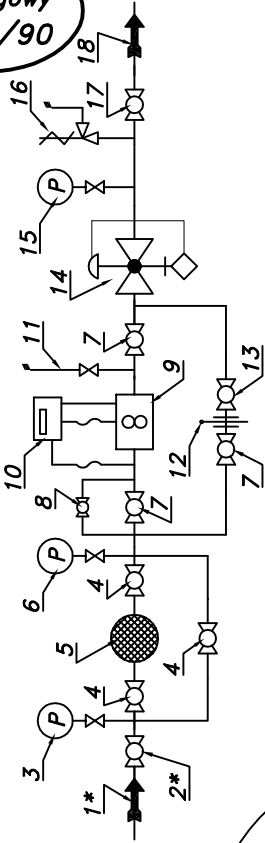
Obudowa metalowa. Rama nośna ze stalowych profili prostokątnych. Blachy osłonowe aluminiowe lub stalowe fosforanowane, malowane lakierem proszkowym (kolor z katalogu RAL) nitowane do ramy. Na życzenie stalowy stojak nośny zamiast fundamentu i uchwyty do dźwigu.

JEDNOCIĄGOWA STACJA REDUKCYJNO-POMIAROWA GAZU

PR/O-90/1/ROT-B

 Numer katalogowy
R-29/90

Schemat technologiczny



- 01*. Rura wejściowa DN25 (DN32) przyłączy
- 02*. Zawór kulowy blokowy DN25 przyłączy
- 03. Manometr 0.6 [MPa] z kurkiem trójdrogowym
- 04. Zawór kulowy sferyczny $\varnothing 20$
- 05. Filtr gazu FGB-20/P
- 06. Manometr 0.6 [MPa] z kurkiem
- 07. Zawór kulowy blokowy DN32
- 08. Zespół napętniania
- 09. Gazomierz rotorowy G16/DN50 (G25)
- 10. Korektor z zaworem trójdrogowym
- 11. Zespół odpowietrzenia
- 12. Zasklepka typu "okular"
- 13. Zawór kulowy kofnerzowy DN32
- 14. Reduktor gazu typu: VF-100
- 15. Manometr niskiego ciśnienia z kurkiem
- 16. Zawór upustowy V50 (V51)
- 17. Zawór kulowy gwintowany DN50
- 18. Rura wyjściowa DN80 (DN65, DN100)

Pwy [kPa]	Charakterystyka reduktora VF-100 [Nm ³ /h]									
	2.0	3.0	5.0	7.5	10	15	30	60	100	100
Pwe	0.5	70	70	70	65	60	60	60	100	100
1.0	100	100	100	100	100	100	100	100	100	100
2.0	100	100	100	100	100	100	100	100	100	100
4.0	100	100	100	100	100	100	100	100	100	100

