

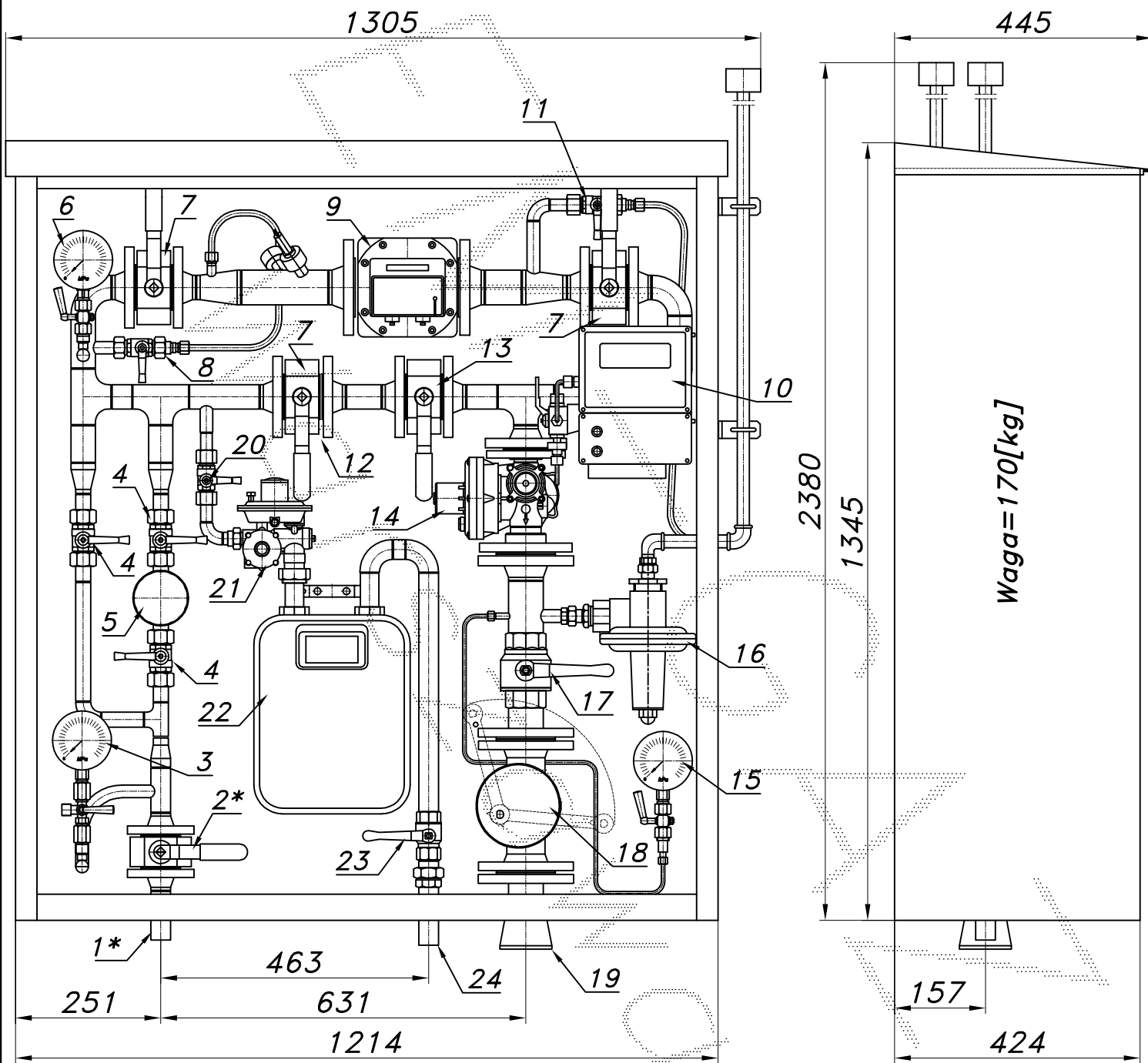
## JEDNOCIĄGOWA STACJA REDUKCYJNO-POMIAROWA GAZU

typu: **PR/0-90/1/ROT-B/GX-G6**

$Q_{max}=95+10$  [Nm<sup>3</sup>/h],  $P_{max}=25/2.5$  [kPa]

Numer katalogowy  
**R-321/90**

Jednociągowa stacja redukcyjno-pomiarowa gazu z gazomierzem rotorowym i korektorem. Na wejściu filtr z obejściem. Za reduktorem zawór upustowy V50. Na wyjściu zawór z głowicą zamykającą DN50/MAG-3. Przed gazomierzem rotorowym odejście z reduktorem, gazomierzem miechowym G6 i zaworami.



Max. zdolność pomiarowa gazomierza rotowego G16/25

Pz [kPa]	100	150	200	250	300	350	400
Qmax. [Nm <sup>3</sup> /h]	49	61	73	85	97	109	122

Min. zdolność pomiar. gazom. rotor. G16 Pz=300[kPa], To=15°[c]

Zakresowość	1:20	1:30	1:50	1:80	1:100	1:130	1:160
Qmin. [Nm <sup>3</sup> /h]	4.7	3.1	1.9	1.2	0.9	0.7	0.6

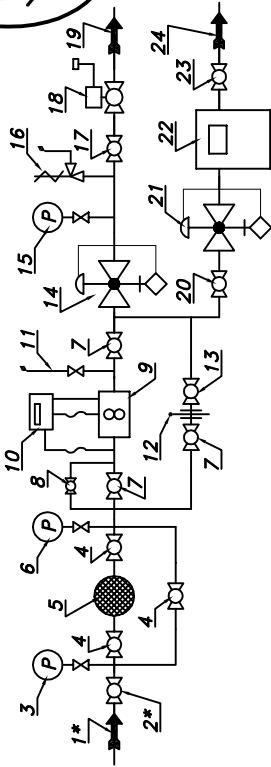
Obudowa metalowa. Rama nośna ze stalowych profili prostokątnych. Blachy osłonowe aluminiowe lub stalowe fosforanowane, malowane lakierem proszkowym (kolor z katalogu RAL) nitowane do ramy. Na życzenie stalowy stojak nośny zamiast fundamentu i uchwyty do dźwigu.

## JEDNOCIĄGOWA STACJA REDUKCYJNO-POMIAROWA GAZU

### PR/O-90/1/ROT-B/GX-G6

Numer katalogowy  
R-321/90

Schemat technologiczny



- 01\*. Rura wejściowa DN25 (DN32) przyłącze
- 02\*. Zawór kulowy blokowy DN25 przyłącze
03. Manometr 0.6 [MPa] z kurkiem trójdrogowym
04. Zawór kulowy sferyczny  $\varnothing 20$
05. Filtr gazu FGB-20/P
06. Manometr 0.6 [MPa] z kurkiem
07. Zawór kulowy blokowy DN32
08. Zespół napędzania
09. Gazomierz rotacyjny G16/DN50 (G25)
10. Korektor z zaworem trójdrogowym
11. Zespół odpowietrzenia
12. Zasklepka typu "okular"
13. Zawór kulowy blokowy DN32
14. Reduktor gazu typu: VF-100
15. Manometr niskiego ciśnienia z kurkiem
16. Zawór upustowy V50 (V51)
17. Zawór kulowy gwintowany DN50
18. Zawór z głowicą zamykającą DN50/MAG-3
19. Rura wyjściowa I DN80 (DN65, DN100)
20. Zawór kulowy sferyczny  $\varnothing 15$
21. Reduktor gazu ARD-10 (MIX-10G)
22. Gazomierz miechowy G6 (G4, G2.5, G1.6)
23. Zawór kulowy gwintowany DN25
24. Rura wyjściowa II DN25 (DN32, DN40)

Pwy [kPa] Pwe [bar]	Charakterystyka reduktora VF-100 [Nm <sup>3</sup> /h]									
	2.0	3.0	5.0	7.5	10	15	30	60	100	100
0.5	75	70	70	70	65	60	60	60	100	100
1.0	100	100	100	100	100	100	100	100	100	100
2.0	100	100	100	100	100	100	100	100	100	100
4.0	100	100	100	100	100	100	100	100	100	100

