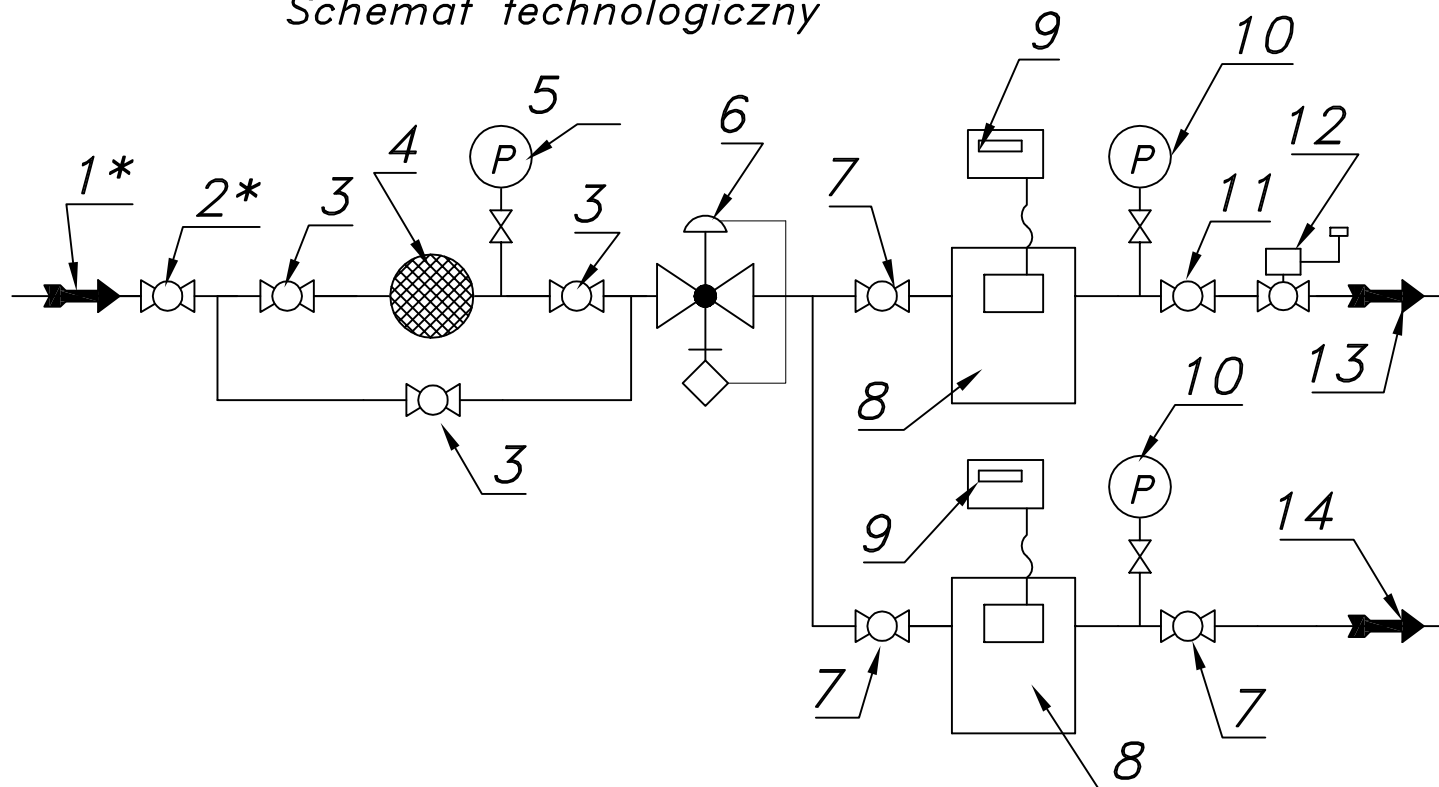


typu: **PR/0-60/R70-G10DE/GX-G10DE**Numer katalogowy  
**M-40**

## Schemat technologiczny



- 01\*. Rura wejscowa DN25 (przyłaczne)
- 02\*. Zawór kulowy sferyczny  $\varnothing 20$  (przyłaczne)
03. Zawór kulowy sferyczny  $\varnothing 15$
04. Filtr gazu FGA-15/P
05. Manometr 0.6 [MPa] z kurkiem
06. Reduktor gazu R-70
07. Zawór kulowy blokowy DN40
08. Gazomierz miechowy G10 L=250
09. Rejestrator (rejestrator z transmisją danych)
10. Manometr 6 [kPa] z kurkiem trójdrogowym
11. Zawór kulowy blokowy DN50
12. Zawór z głowicą zamykającą DN50/MAG-3
13. Rura wyjściowa I DN50 ( DN40, DN65)
14. Rura wyjściowa II DN40 (DN50)