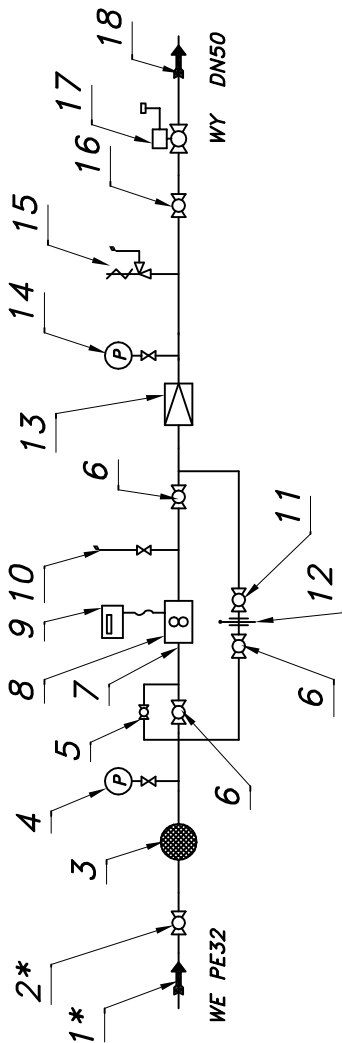


## JEDNOCIĄGOWY PUNKT REDUKCYJNO-POMIAROWY GAZU Z GAZOMIERZEM ROTOROWYM

typu: **PR-60/1/T-ROT-B-GX**

Numer katalogowy  
**N04-38**

Schemat technologiczny



- 1\*. Rura wejściowa PE32 (przyłącze)
- 2\*. Zawór kulowy sferyczny  $\varnothing 20$  (przyłącze)
3. Filtr gazu FGA-25/K
4. Manometr techniczny 0.6 [MPa] z kurkiem trójdrogowym
5. Zespół napętniania
6. Zawór kulowy blokowy DN25
7. Filtr siatkowy
8. Gazomierz rotorowy G16 (G25)
9. Korektor przepływu z zaworem trójdrogowym
10. Zespół odpowietrzania
11. Zawór kulowy kotnierzowy DN25
12. Zasklepka typu "okular" DN25
13. Reduktor gazu typ 627-VSX2
14. Manometr techniczny 16 [kPa] z kurkiem
15. Zawór upustowy V51 (sprężyna 0.15549/0)
16. Zawór kulowy blokowy DN50
17. Zawór klapowy DN50 z głowicą zamykającą MAG-3
18. Rura wyjściowa DN50 (DN65, DN80)

Max. zdolność pomiarowa gazomierza rotacyjnego G16/25

$P_z$ [kPa]	100	150	200	250	300	350	400
$Q_{max.}$ [Nm <sup>3</sup> /h]	49	61	73	85	97	109	122

Min. zdolność pomiar. gazom. rotor. G25  $P_z=300$ [kPa],  $T_o=15^\circ$ [c]

Zakresowość	1:20	1:30	1:50	1:80	1:100	1:130	1:160
$Q_{min.}$ [Nm <sup>3</sup> /h]	4.7	3.1	1.9	1.2	0.9	0.7	0.6

Max. zdolność pomiarowa gazomierza rotacyjnego G25/40

$P_z$ [kPa]	100	150	200	250	300	350	400
$Q_{max.}$ [Nm <sup>3</sup> /h]	78	98	117	137	156	175	195

Min. zdolność pomiar. gazom. rotor. G25  $P_z=300$ [kPa],  $T_o=15^\circ$ [c]

Zakresowość	1:20	1:30	1:50	1:80	1:100	1:130	1:160
$Q_{min.}$ [Nm <sup>3</sup> /h]	7.5	5.0	3.0	1.9	1.5	1.2	0.9

$\triangleright$   $P_{wy}$  [kPa] Charakterystyka reduktora 627-VSX2

$P_{we}$ \ $P_{wy}$	30	50	100	150	200	250
1.0	33	40				
2.0	55	66	122	117		
3.0	77	88	168	200	151	139
4.0	96	110	210	250	210	236