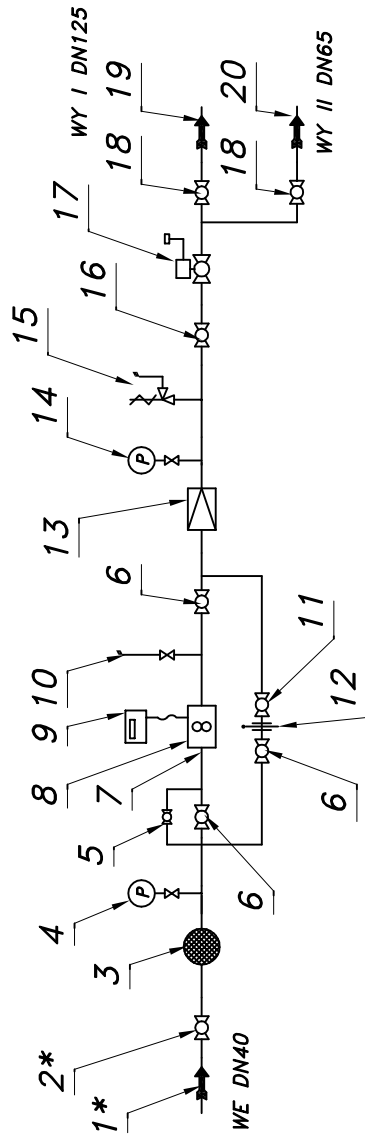


PR-130/1/ROT-B-GX-3

Numer katalogowy
N06-38

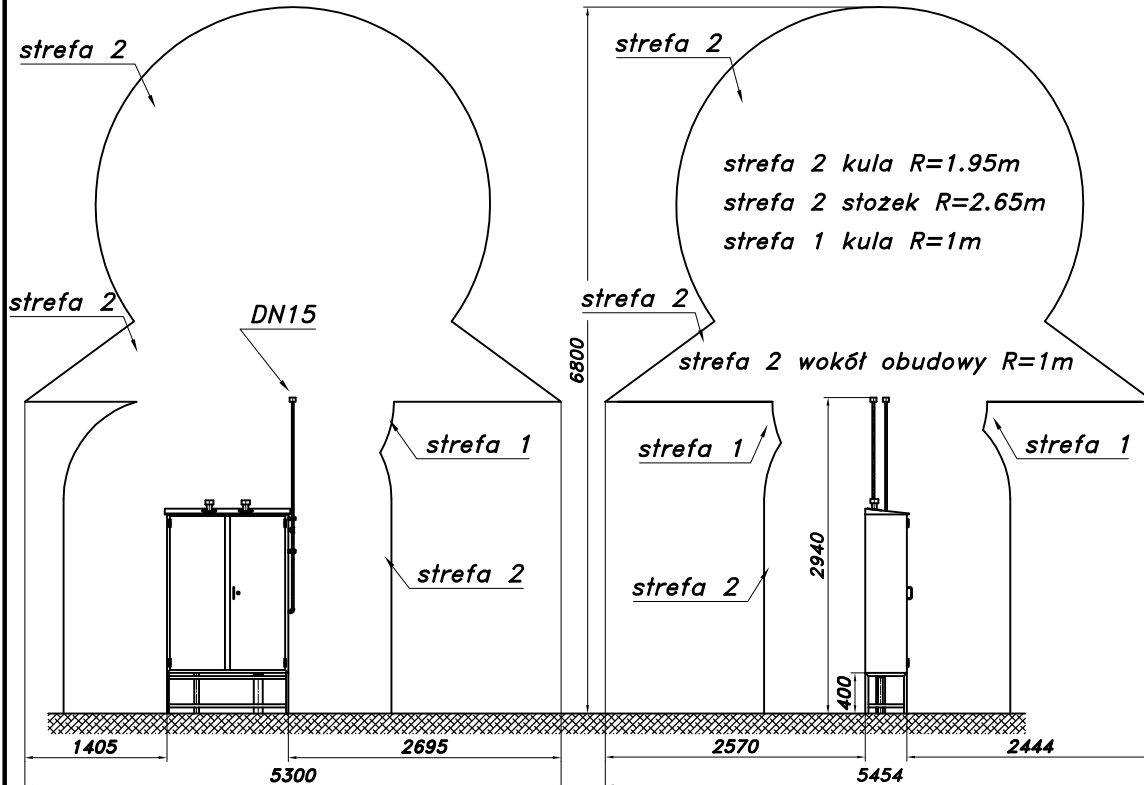
Schemat technologiczny



- 1*. Rura wejściowa DN40 (przytłacz)
- 2*. Zawór kulowy blokowy DN40 (przytłacz)
3. Filtr gazu FGA-40/K
4. Manometr średniego ciśnienia z kurkiem trójdrogowym
5. Zespół napełniania
6. Zawór kulowy blokowy DN40
7. Filtr siatkowy
8. Gazomierz rotorowy G25 (G40)
9. Korektor przepływu z zaworem trójdrogowym
10. Zespół odpowietrzania
11. Zawór kulowy kołnierzowy DN40
12. Zasllepka typu "okular" DN40
13. Reduktor gazu REGAL-2 lub CSB-404
14. Man. tech. niskiego ciśnienia z kurkiem
15. Zawór upustowy V50 (V51)
16. Zawór kulowy blokowy DN50
17. Zawór z głowicą zamykającą DN50/MAG-3
18. Zawór kulowy blokowy DN65
19. Rura wyjściowa I DN125
20. Rura wyjściowa II DN65

Max. zdolność pomiarowa gazomierza rotowego G25/40		Min. zdolność pomiar. gazom. rotor. G25 Pz=300[kPa], To=15°C	
Pz [kPa]	100 150 200 250 300 350 400	Zakresowość 1:20	1:30 1:50 1:80 1:100 1:130 1:160
Qmax. [Nm³/h]	78 98 117 137 156 175 195	Qmin. [Nm³/h]	7.5 5.0 3.0 1.9 1.5 1.2 0.9
Max. zdolność pomiarowa gazomierza rotowego G40/65		Min. zdolność pomiar. gazom. rotor. G40 Pz=300[kPa], To=15°C	
Pz [kPa]	100 150 200 250 300 350 400	Zakresowość 1:20	1:30 1:50 1:80 1:100 1:130 1:160
Qmax. [Nm³/h]	127 159 190 222 253 285 316	Qmin. [Nm³/h]	12.2 8.1 4.9 3.1 2.4 1.9 1.5

Strefa zagrożenia wybuchem w/g ZN-G-8101



Stacja na stojaku fabrycznym

▷ Pwy [kPa] Charakterystyka reduktora REGAL-2

Pwe	2.0	3.0	6.0	7.5	10	16	30
0.5	100	100	100	90	100	90	60
1.0	145	150	150	150	150	140	130
2.0	145	150	180	190	205	210	225
4.0	145	150	180	190	220	250	275

▷ Pwe [bar]