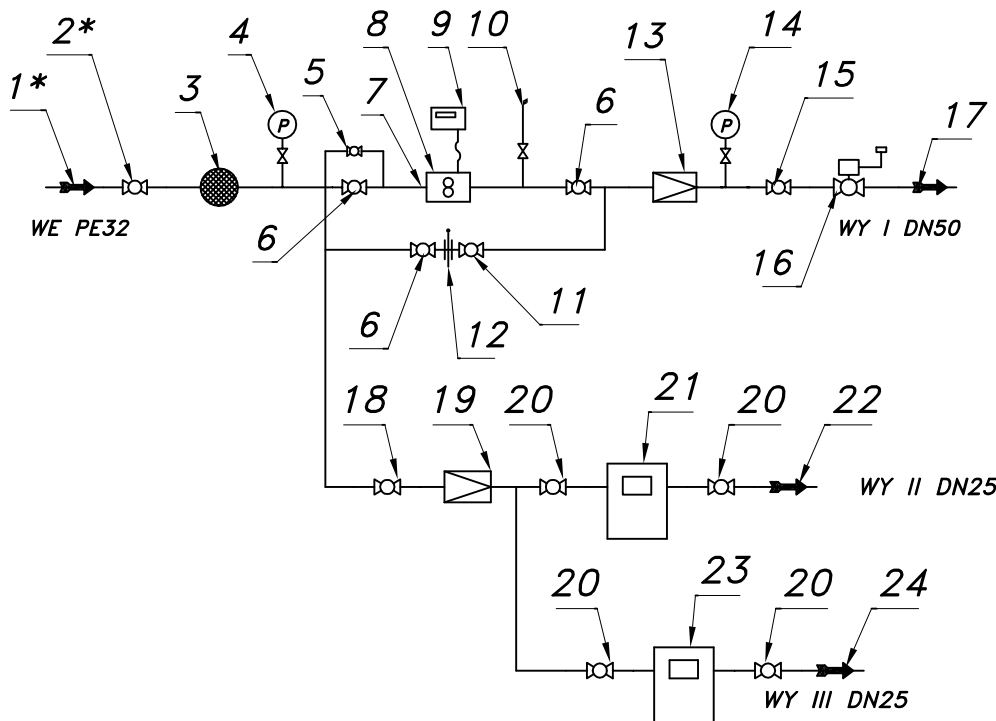


JEDNOCIĄGOWA STACJA REDUKCYJNO-POMIAROWA GAZU Z GAZOMIERZEM ROTOROWYM

PR-76/R70-ROT-B/GX-G6-G4

Schemat technologiczny



Numer katalogowy
N03-08

Max. zdolność pomiarowa gazomierza rotowego G16/25	
Pz [kPa]	100 150 200 250 300 350 400
Qmax. [Nm ³ /h]	49 61 73 85 97 109 122
Min. zdolność pomiar. gazom. rotor. G25 Pz=300[kPa], To=15*[c]	
Zakresowość	1:20 1:30 1:50 1:80 1:100 1:130 1:160
Qmin. [Nm ³ /h]	4.7 3.1 1.9 1.2 0.9 0.7 0.6

- 1*. Rura wejściowa PE32 (przytłacze)
- 2*. Zawór kulowy sferyczny ø20 (przytłacze)
3. Filtr gazu FGA-25/K
4. Manometr 0.6 [MPa] z kurkiem trójdrogowym
5. Zespół napędzania
6. Zawór kulowy blokowy DN25
7. Filtr siatkowy
8. Gazomierz rotowy G16/DN50 (G25)
9. Korektor przepływu z zaworem trójdrogowym
10. Zespół odpowietrzania
11. Zawór kulowy kołnierzowy DN25
12. Zasklepka typu "okular" DN25
13. Reduktor gazu R-70FS (Tartarini)
14. Manometr techniczny 6 [kPa] z kurkiem
15. Zawór kulowy blokowy DN50
16. Zawór z głowicą zamykającą DN50/MAG-3
17. Rura wyjściowa I DN50 (DN65, DN80)
18. zawór kulowy sferyczny ø15
19. Reduktor gazu ARD-25
20. Zawór kulowy gwintowany DN25
21. Gazomierz miechowy G6 (G4, G2,5, G1,6)
22. Rura wyjściowa II DN25 (DN32, DN40)
23. Gazomierz miechowy G4 (G2,5, G1.6)
24. Rura wyjściowa III DN25 (DN32, DN40)

-004-

Charakterystyka reduktora typ: R-70/R-72

Pwy [kPa]	1.5	2.0	3.0	4.0	5.0	6.0	7.0
	0.2	0.5	0.75	1.0	6.0	65	65
Pwe [bar]	35	70	70	70	70	70	70