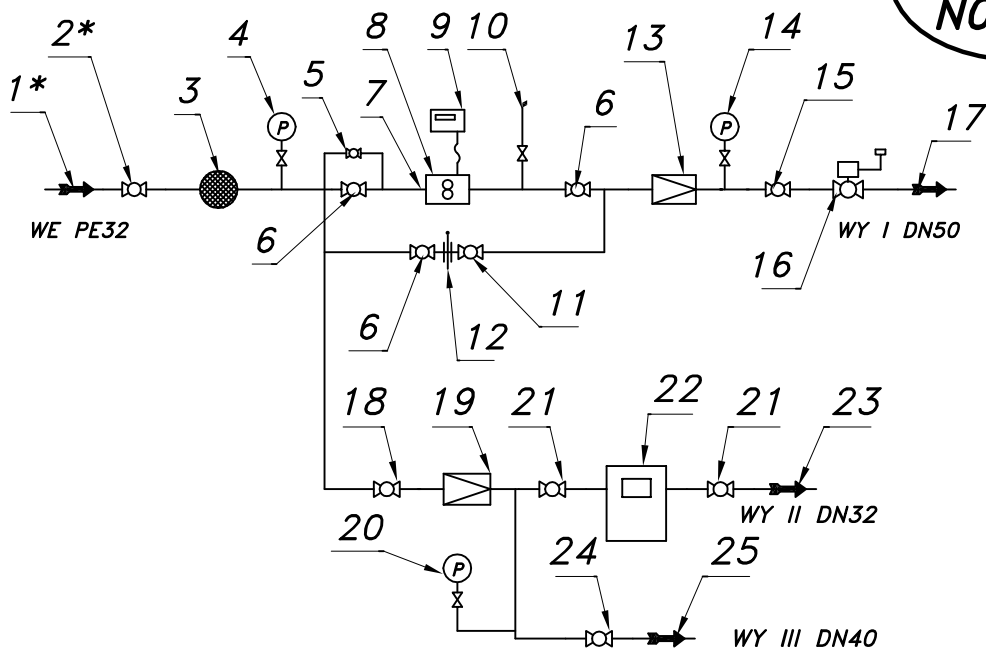


## JEDNOCIĄGOWY PUNKT REDUKCYJNO-POMIAROWY GAZU Z GAZOMIERZEM ROTOROWYM

### PR-120/R70-ROT-B/GX-R70/G6-1

Schemat technologiczny



Numer katalogowy  
**N05-09**

Max. zdolność pomiarowa gazomierza rotowego G16/25		Pz [kPa]	100	150	200	250	300	350	400
		Qmax. [Nm <sup>3</sup> /h]	49	61	73	85	97	109	122
		Min. zdolność pomiar. gazom. rotor. G25 Pz=300[kPa], To=15[c]							
Min. zdolność pomiar. gazom. rotor. G25 Pz=300[kPa], To=15[c]		Zakresowość	1:20	1:30	1:50	1:80	1:100	1:130	1:160
		Qmin. [Nm <sup>3</sup> /h]	4.7	3.1	1.9	1.2	0.9	0.7	0.6

- 1\*. Rura wejściowa PE32 (przytłacze)
- 2\*. Zawór kulowy sferyczny  $\varnothing 20$  (przytłacze)
3. Filtr gazu FGA-25/K
4. Manometr 0.6 [MPa] z kurkiem trójdrogowym
5. Zespół napełniania
6. Zawór kulowy blokowy DN25
7. Filtr siatkowy
8. Gazomierz rotowy G16 (G25)
9. Korektor przepływu z zaworem trójdrogowym
10. Zespół odpowietrzania
11. Zawór kulowy kotnierzowy DN25
12. Zaślepka typu "okular" DN25
13. Reduktor gazu R-70FS (Tartarini)
14. Manometr techniczny 6 (16)[kPa] z kurkiem
15. Zawór kulowy blokowy DN50
16. Zawór z głowicą zamykającą DN50/MAG-3
17. Rura wyjściowa I DN50 (DN65, DN80)
18. Zawór kulowy sferyczny  $\varnothing 15$
19. Reduktor gazu R70
20. Manometr techniczny 6 [kPa] z kurkiem
21. Zawór kulowy gwintowany DN25
22. Gazomierz miechowy G6 (G4, G2.5, G1.6)
23. Rura wyjściowa II DN32 (DN25, DN40)
24. Zawór kulowy gwintowany DN32
25. Rura wyjściowa III DN40 (DN25, DN32)

Charakterystyka reduktora typ: R-70/R-72

Pwy [kPa]	1.5	2.0	3.0	4.0	5.0	6.0	7.0
	35	70	70	70	70	70	70
Pwe [bar]	0.2	0.5	0.75	1.0	6.0	6.0	6.0
	35	70	70	70	70	70	70