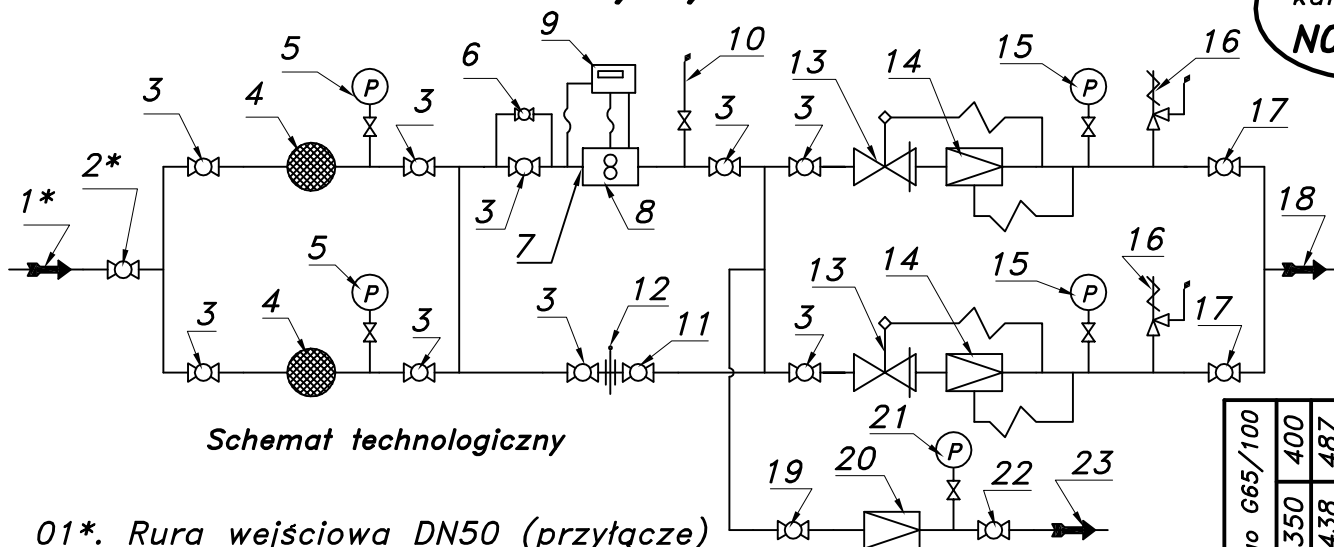


DWUCIĄGOWA STACJA REDUKCYJNO-POMIAROWA GAZU Z GAZOMIERZEM ROTOROWYM

SR-200/2/ROT-B+ARD25

Numer katalogowy
N05-39



Schemat technologiczny

- 01*. Rura wejściowa DN50 (przyłącze)
- 02*. Zawór kulowy blokowy DN50 (przyłącze)
- 03. Zawór kulowy blokowy DN50
- 04. Filtr gazu FGA-50/K
- 05. Manometr 0.6 [MPa] z kurkiem trójdrogowym
- 06. Zespół napełniania
- 07. Filtr siatkowy
- 08. Gazomierz rotorowy G40 (G65)
- 09. Korektor przepływu z zaworem trójdrogowym
- 10. Zespół odpowietrzania
- 11. Zawór kulowy kołnierzowy DN50
- 12. Zaślepka typu "okular"
- 13. Zawór odcinający BM7/50-OS/66 (Tartarini)
- 14. Reduktor gazu typ 233-12-64 (233-8-64)
- 15. Manometr niskiego ciśnienia z kurkiem
- 16. Zawór upustowy V50 (V51)
- 17. Zawór kulowy kołnierzowy DN80
- 18. Rura wyjściowa DN100 I (DN125, DN150)
- 19. Zawór kulowy sferyczny $\varnothing 15$
- 20. Reduktor gazu typ: ARD-25 lub R-25
- 21. Manometr 6 [kPa] z kurkiem
- 22. Zawór kulowy gwintowany DN32
- 23. Rura wyjściowa II DN32 (DN40, DN50)

-018-

➤ Pwy [kPa] 233/DN50-12-64 z dyszą 1/2"

Pwe [bar]	Pwy \ Pwe	2.0	5.0	10	20
	0.5	119	97	98	83
	1.0	189	173	173	149
	2.0	255	260	258	247
	3.0	324	324	344	336
	4.0	343	343	401	356

➤ Pwy [kPa] 233/DN50-8-64 z dyszą 1/2"

Pwe [bar]	Pwy \ Pwe	5.0	10	20	40
	0.5	74	70	67	
	1.0	151	122	127	113
	2.0	231	208	228	170
	3.0	315	281	304	226
	4.0	355	317	361	252

Max. zdolność pomiarowa gazomierza rotorowego G65/100			
Pz [kPa]	100	150	200
Qmax. [Nm ³ /h]	195	244	293
Min. zdolność pomiar. gazom. rotor. G65 Pz=300[kPa], To=15[c]			
Zakresowość	1:20	1:30	1:50
Qmin. [Nm ³ /h]	18.8	12.5	7.5
	3.8	2.9	2.3

Max. zdolność pomiarowa gazomierza rotorowego G40/65			
Pz [kPa]	100	150	200
Qmax. [Nm ³ /h]	127	159	190
Min. zdolność pomiar. gazom. rotor. G40 Pz=300[kPa], To=15[c]			
Zakresowość	1:20	1:30	1:50
Qmin. [Nm ³ /h]	12.2	8.1	4.9
	3.1	2.4	1.9