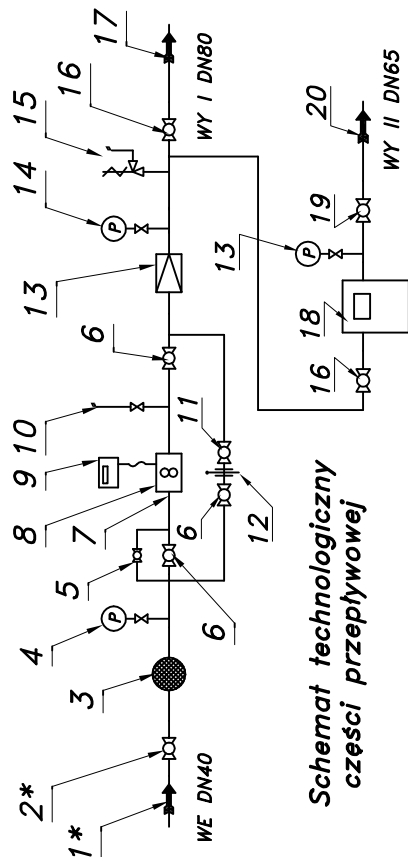


JEDNOCIĄGOWA STACJA REDUKCYJNO-POMIAROWA GAZU Z GAZOMIERZEM ROTOROWYM PR-130/3/ROT-B/G40DE



Schemat technologiczny części przepływowej

- 1*. Rura wejściowa DN40 (przyłącze)
- 2*. Zawór kulowy blokowy DN40 (przyłącze)
3. Filtrowy gazowy FGA-40/K
4. Manometr 0.6 [MPa] z kurkiem trójdrog.
5. Zespół napędzający
6. Zawór kulowy blokowy DN40
7. Filtrowy siatkowy
8. Gazomierz rotacyjny G25 (G40)
9. Korektor przepływu z zaworem trójdrogowym
10. Zespół odpowietrzania
11. Zawór kulowy kotnierzowy DN40
12. Zasklepka typu "okular" DN40
13. Reduktor gazu CSB-404 lub REGAL-2
14. Manometr techniczny 6 [kPa] z kurkiem
15. Zawór upustowy V50 z dyszą kalibrująca
16. Zawór kulowy kotnierzowy DN80
17. Rura wyjściowa I DN80 (DN50, DN65)
18. Gazomierz miech. G40N/DN80 L=430 DELTA
19. Zawór kulowy blokowy DN65
20. Rura wyjściowa II DN65 (DN80)

Pwy [kPa]		Charakterystyka reduktora CSB-404 DN40												
Pwe [bar]		2.0	3.0	5.0	7.5	10	15	30	15	30	15	30	15	30
0.5	151	147	98	120	203	360	373	311	363	311	363	311	363	311
1.0	208	210	148	290	360	373	311	363	311	363	311	363	311	363
2.0	350	342	290	360	373	311	363	311	363	311	363	311	363	311
4.0	402	400	470	491	646	646	528	528	676	676	528	528	676	676

Max zdolność pomiarowa gazom. rotacyjnego G25/40

Pz [kPa]	100	150	200	250	300	350
Qmax [Nm ³ /h]	78	98	117	137	156	175

Min. zdolność pomiar. gazomierza rotacyjnego G25 Pz=300[kPa], To=15°[c]

Zakresowość	1:50	1:80	1:100	1:130	1:160
Qmin. [Nm ³ /h]	3.0	1.9	1.5	1.2	0.9

Max zdolność pomiarowa gazom. rotacyjnego G40/65

Pz [kPa]	100	150	200	250	300	350
Qmax [Nm ³ /h]	127	159	190	222	253	285

Min. zdolność pomiar. gazomierza rotacyjnego G40 Pz=300[kPa], To=15°[c]

Zakresowość	1:50	1:80	1:100	1:130	1:160
Qmin. [Nm ³ /h]	4.9	3.1	2.4	1.9	1.5

Z2 kula R=1,95m
Z2 stożek R=2,65m/H=1,95m
Z1 kula R=1m
Z2 R=1m wokół obudowy

Strefa zagrożenia wybuchem
w/g ZN-G-8101

Numer katalogowy
N05-44

DN15

9780

1000

2695

5450

2570

450

5460

2415

-021-