

STACJA RED.-POM. GAZU Z GAZOMIERZEM ROTOROWYM

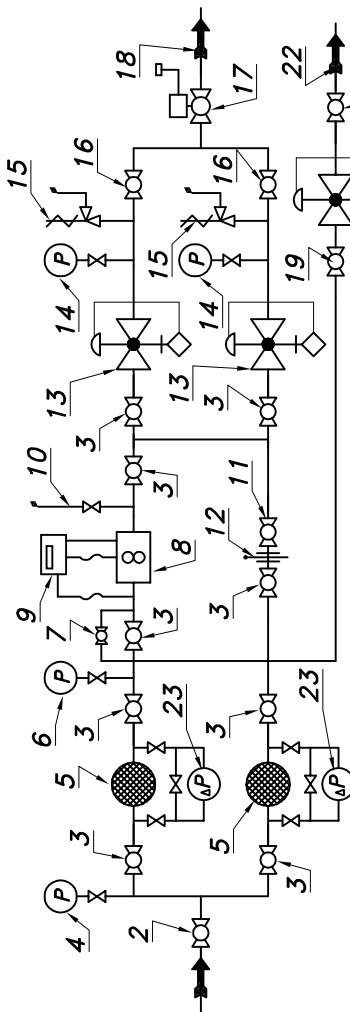
SR-130/1/ROT-B/GX-ARD10

Min. zdolność pomiar. gazomierza rotorowego G25
Pz=500[kPa], To=15[°C]

Zakresowość	1:50	1:80	1:100	1:130	1:160
Qmin. [Nm³/h]	3.0	1.9	1.5	1.2	0.9

Max zdolność pomiarowa gazom. rotorowego G25/40

Pz [kPa]	100	150	200	250	300	350
Qmax [Nm³/h]	78	98	117	137	156	175

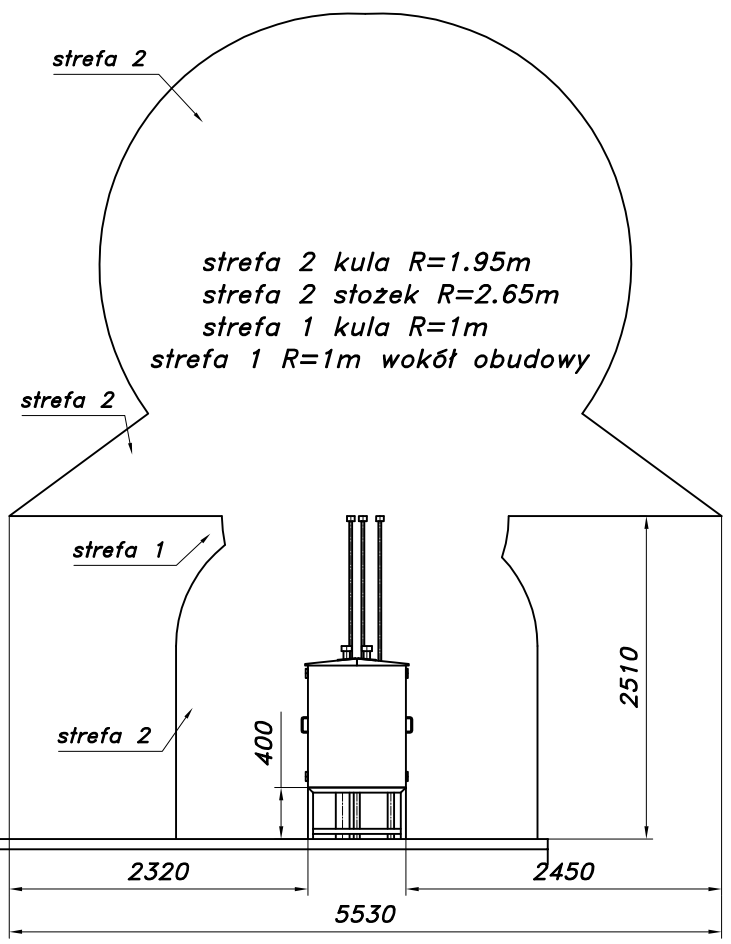
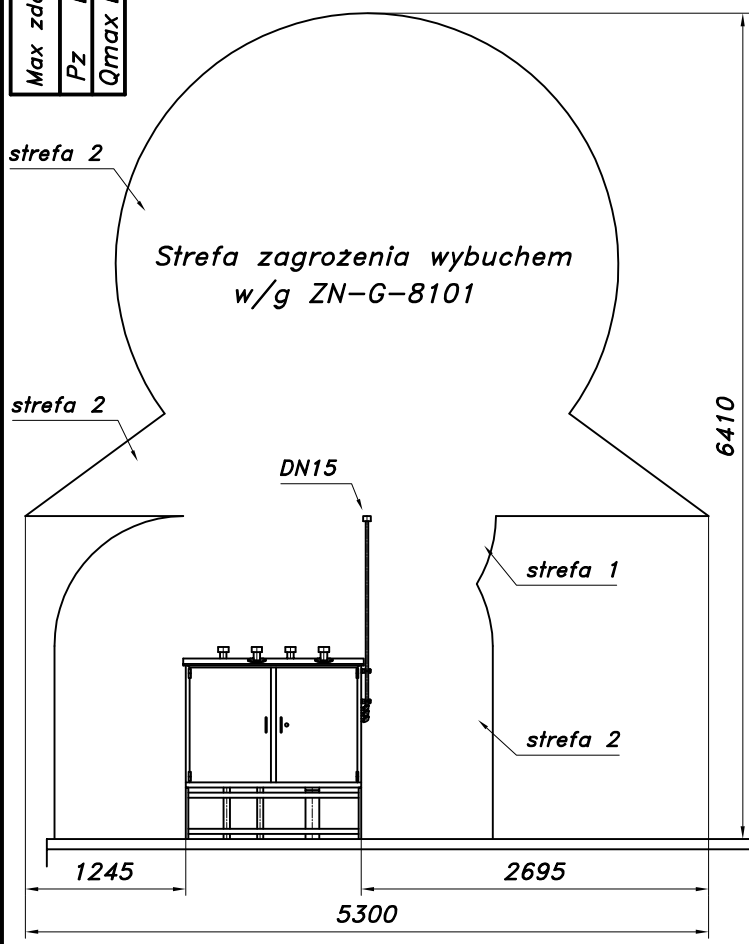


- 01*. Rura wejściowa DN40 (przytłacze)
- 02*. Zawór kulowy blokowy DN40 (przytłacze)
- 03. Zawór kulowy blokowy DN40
- 04. Manometr 0.6[MPa] z kurkiem
- 05. Filtr gazu FGA-40/K
- 06. Manometr 0.6 [MPa] z kurkiem trójdrogowym
- 07. Zespół napełniania
- 08. Gazomierz rotorowy G25/DN50 (G40)
- 09. Korektor przepływu z zaworem trójdrogowym
- 10. Zespół odpowietrzania
- 11. Zawór kulowy kołnierzy DN40
- 12. Zaslępka typu "okular"
- 13. Reduktor gazu REGAL-2 lub CSB-404
- 14. Manometr niskiego ciśnienia z kurkiem
- 15. Zawór upustowy V50 (V51)
- 16. Zawór kulowy blokowy DN50
- 17. Zawór z głowicą zamykającą DN50/MAG-3
- 18. Rura wyjściowa I DN100 (DN125)
- 19. Zawór kulowy sferyczny ø15
- 20. Reduktor gazu ARD-10
- 21. Zawór kulowy gwintowany DN32
- 22. Rura wyjściowa II DN32 (DN40, DN50)
- 23. Manometr różnicowy (montowany na życzenie)

Numer katalogowy
N07-25

Charakterystyka reduktora REGAL-2

Pwy [kPa]	2.0	3.0	6.0	7.5	10	16	30
Pwb [kPa]	0.5	1.0	1.0	1.0	1.0	1.0	1.0
Pwb [bar]	0.5	1.0	1.0	1.0	1.0	1.0	1.0
Pwy [kPa]	1.0	1.45	150	150	150	140	130
Pwb [kPa]	2.0	145	150	180	190	210	225
Pwb [bar]	4.0	145	150	180	190	220	275



Stacja na stojaku fabrycznym