

Numer katalogowy
N08-30

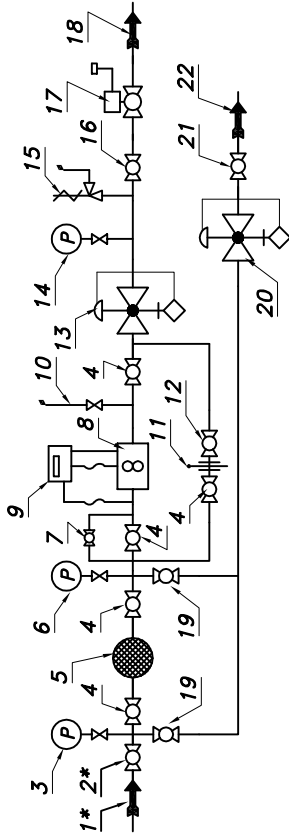
STACJA REDUKCYJNO POMIAROWA GAZU Z GAZOMIERZEM ROTOROWYM
typ: PR/O-130/5/ROT-B/GX-1

Max. zdolność pomiarowa gazomierza rotowego G25 Qmax=40

Pz [kPa]	100	150	200	250	300	350	400	500	600
Qmax. [Nm³/h]	78	98	117	137	156	175	195	234	272

Min. zdolność pomiar. gazom. rotor. G25 Pz=300[kPa], To=15°[c]

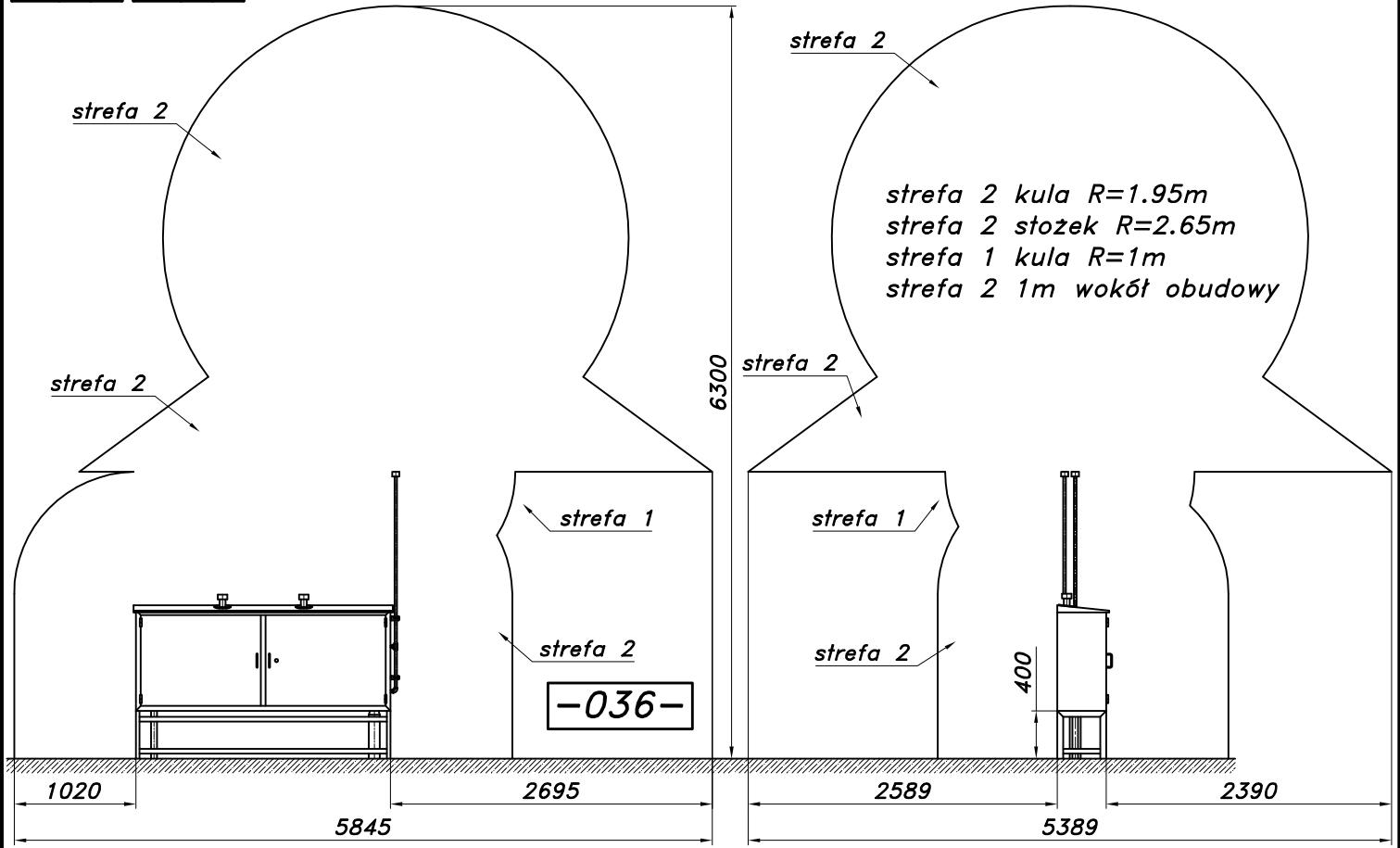
Zakresowość	1:20	1:30	1:50	1:80	1:100	1:130	1:160	1:200
Qmin. [Nm³/h]	7.5	5.0	3.0	1.9	1.5	1.2	0.9	0.8



- 01* Rura wejściowa DN40 (przyłącze)
- 02* Zawór kulowy blokowy DN40 (przyłącze)
- 03 Manometr 0.6 [MPa] z kurkiem
- 04 Zawór kulowy blokowy DN40
- 05 Filtr gazu FGA-40/P
- 06 Man. 0.6 [MPa] z kurkiem trójdrog.
- 07 Zespół napelniania
- 08 Gazomierz rotorowy G25/DN50
- 09 Korektor przepływu z zaw. trójdrog.
- 10 Zespół odpowietrzania
- 11 Zasklepka typu "okular"
- 12 Zawór kulowy kołnierzowy DN40
- 13 Reduktor gazu REGAL-2 lub CSB-404
- 14 Manometr niskiego ciśnienia z kurkiem
- 15 Zawór upustowy V50 (V51) z dyszą 2%
- 16 Zawór blokowy DN50
- 17 Zawór z głowicą zamykającą DN50/MAG-3
- 18 Rura wyjściowa I DN80 (DN100)
- 19 Zawór kulowy sferyczny ø15
- 20 Reduktor gazu ARD-25
- 21 Zawór kulowy gwintowany DN32
- 22 Rura wyjściowa II DN32 (DN40)

▷ Pwy [kPa] Charakterystyka reduktora REGAL-2

Pwe \ Pwy	2.0	3.0	6.0	7.5	10	16	30
0.5	100	100	100	90	100	90	60
1.0	145	150	150	150	150	140	130
2.0	145	150	180	190	205	210	225
4.0	145	150	180	190	220	250	275



Strefa zagrożenia wybuchem w/g ZN-G-8101. Stacja na stojaku fabrycznym.