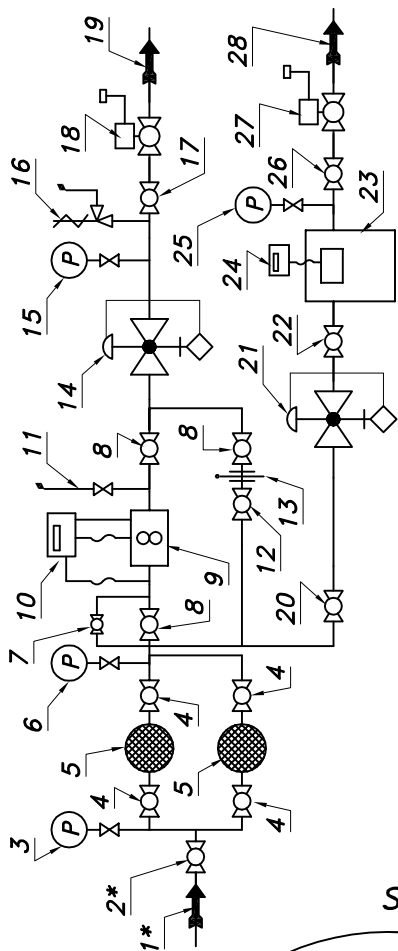


JEDNOCIĄGOWA STACJA RED.-POM. GAZU Z GAZOMIERZEM ROTOROWYM PR/2F-200/1/ROT-B/GX+60/R70-G40/GX

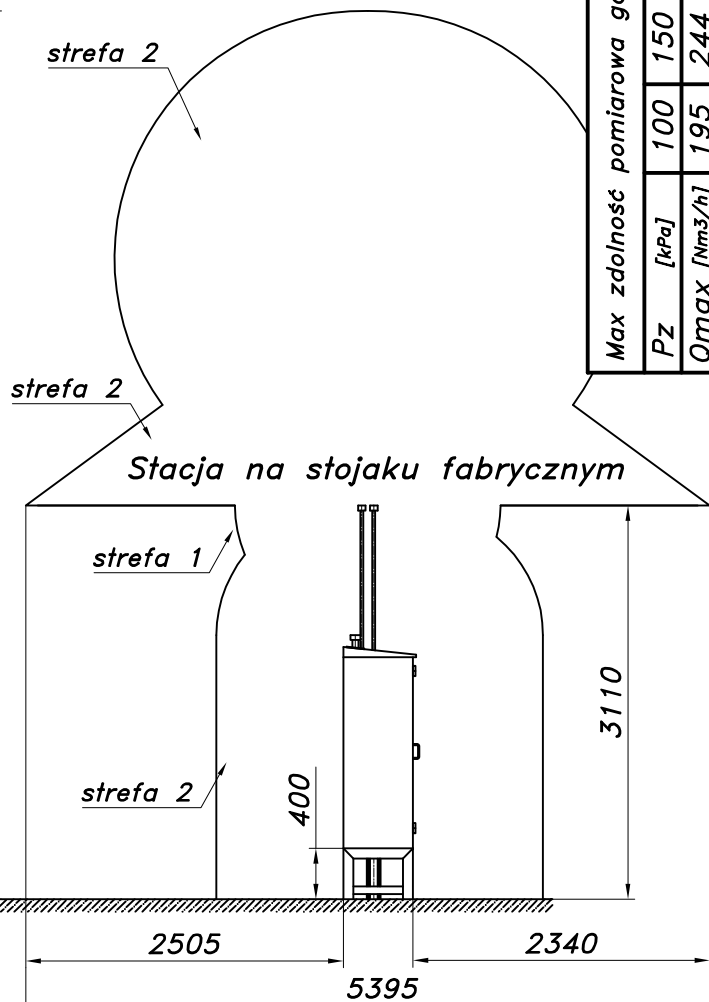
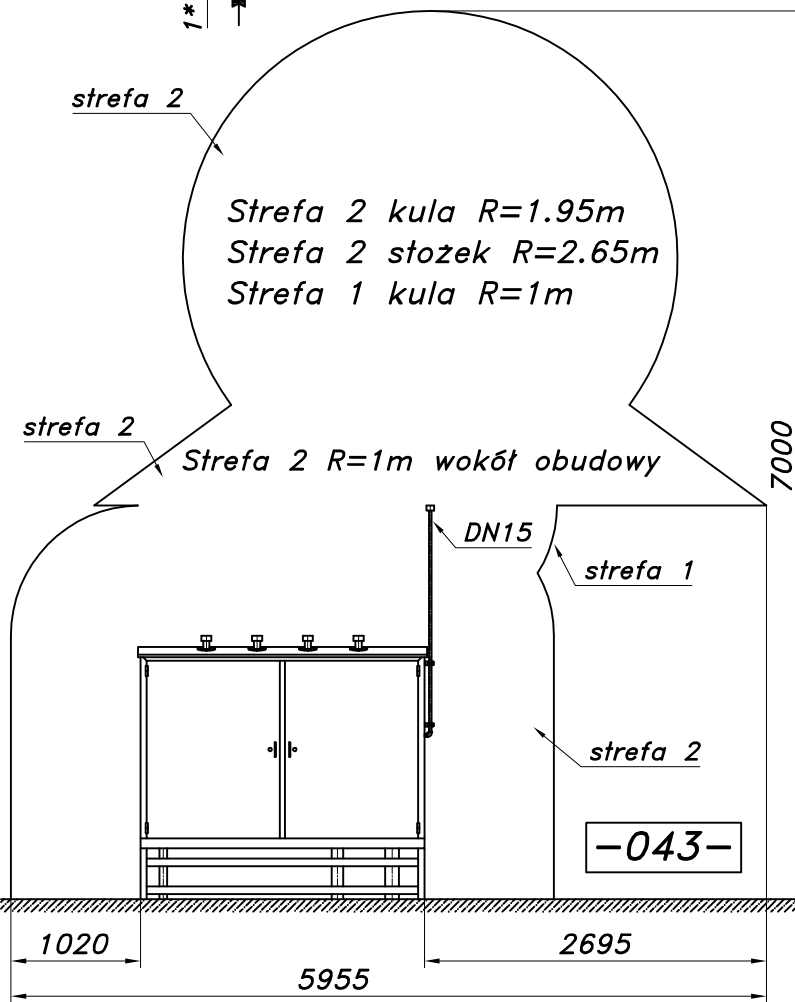
Numer katalogowy
N09-22

Schemat techniczny



- 01*. Rura wejściowa DN50 (przytłacze)
- 02*. Zawór kulowy blokowy DN50 (przytłacze)
- 03. Manometr 0,6 [MPa] z kurkiem
- 04. Zawór kulowy blokowy DN40
- 05. Filtr gazu FGA-40/K
- 06. Manometr 0,6 [MPa] z kurkiem trójdrog.
- 07. Zespół napełniania
- 08. Zawór kulowy blokowy DN50
- 09. Gazomierz rotacyjny G65/DN50 (G40)
- 10. Korektor przepływu z zaworem trójdrogowym
- 11. Zespół odpowietrzania
- 12. Zawór kulowy kofnierzowy DN50
- 13. Zasllepka DN50 typu "okular"
- 14. Reduktor typ 233-12-64 (233-8-64)
- 15. Manometr niskiego ciśnienia z kurkiem
- 16. Zawór upustowy V50 (V51)
- 17. Zawór kulowy kofnierzowy DN100
- 18. Zawór z głowicą zamykającą DN100/MAG-3
- 19. Rura wyjściowa I DN100 (DN125, DN150)
- 20. Zawór kulowy sferyczny $\phi 15$
- 21. Reduktor gazu R-70
- 22. Zawór kulowy gwintowany DN32
- 23. Gazomierz miechowy G40 L=430
- 24. Rejestrator (z transmisją)
- 25. Manometr 6 [kPa] z kurkiem trójdrogowym
- 26. Zawór kulowy kofnierzowy DN80
- 27. Zawór z głowicą zamykającą DN80/MAG-3
- 28. Rura wyjściowa II DN80 (DN65, DN100)

Strefa zagrożenia wybuchem w/g ZN-G-8001



Max zdolność pomiarowa gazom. rotacyjnego G65/100						
Pz [kPa]	100	150	200	250	300	350
Qmax [Nm ³ /h]	195	244	293	341	390	438

Min. zdolność pomiar. gazomierza rotacyjnego G65 Pz=300[kPa], To=15[c]					
Zakresowość	1:50	1:80	1:100	1:130	1:160
Qmin. [Nm ³ /h]	7.5	4.7	3.8	2.9	2.3