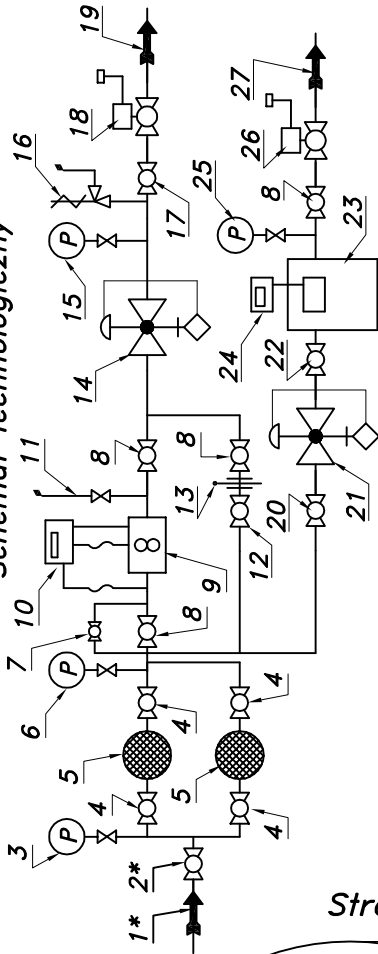


JEDNOCIĄGOWA STACJA RED.-POM. GAZU Z GAZOMIERZEM ROTOROWYM I MIECHOWYM PR/2F-200/1/ROT-B/GX+25G10DE/GX

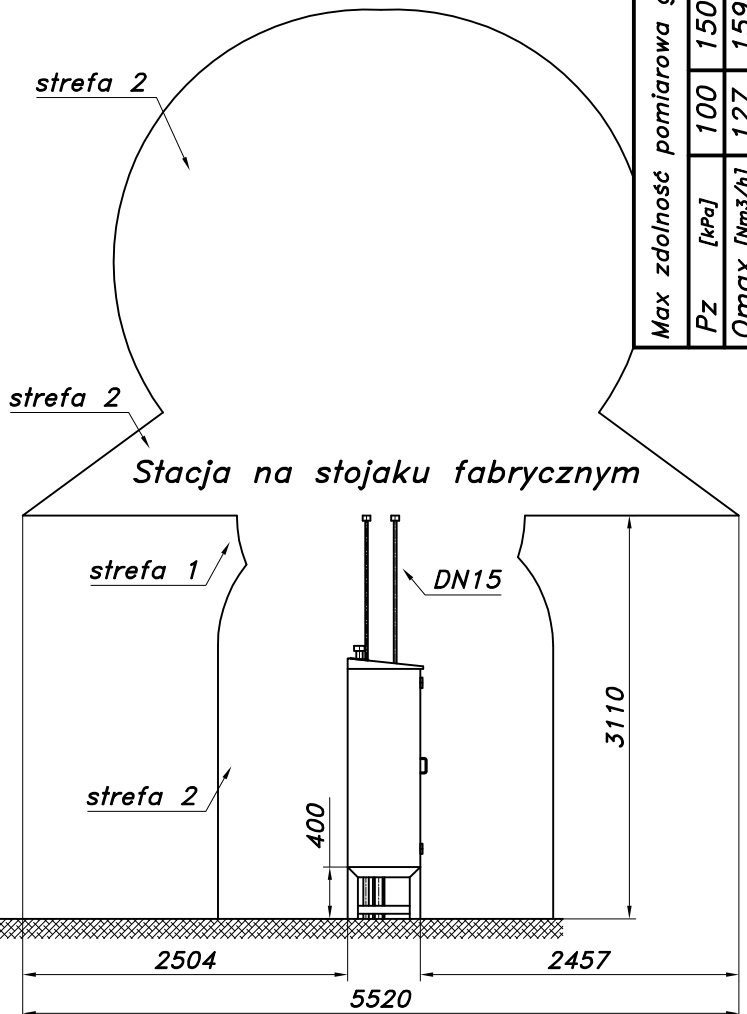
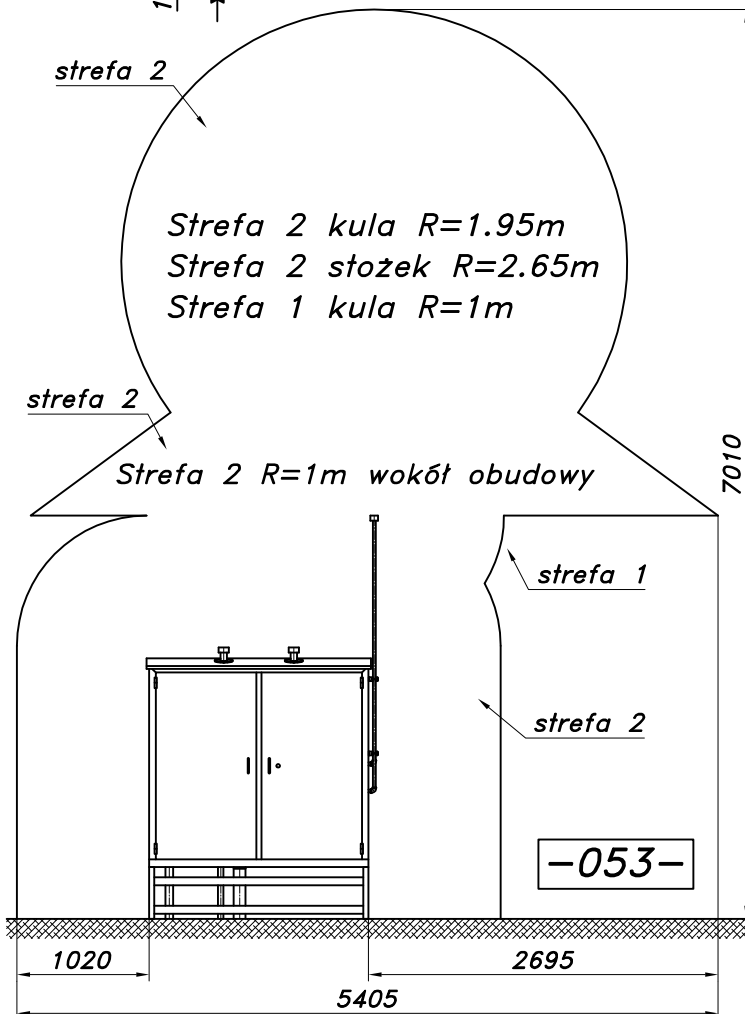
Numer katalogowy
N10-03

Schemat technologiczny



- 01*. Rura wejściowa DN50 (przyłącze)
- 02*. Zawór kulowy blokowy DN50 (przyłącze)
- 03. Manometr 0,6 [MPa] z kurkiem
- 04. Zawór kulowy blokowy DN40
- 05. Filtr gazu FGA-40/K
- 06. Manometr 0,6 [MPa] z kurkiem trójdrog.
- 07. Zespół napętniania
- 08. Zawór kulowy blokowy DN50
- 09. Gazomierz rotacyjny G40/DN50 (G65)
- 10. Korektor przepływu z zaworem trójdrog.
- 11. Zespół odpowietrzania
- 12. Zawór kulowy kotłowy DN50
- 13. Zaslępka DN50 typu "okular"
- 14. Reduktor typ 233-12-64 (233-8-64)
- 15. Manometr niskiego ciśnienia z kurkiem
- 16. Zawór upustowy V50 (V51)
- 17. Zawór kulowy blokowy DN65
- 18. Zawór z głowicą zamykającą DN65/MAG3.
- 19. Rura wyjściowa I DN80 (DN100, DN125)
- 20. Zawór kulowy sferyczny ø15
- 21. Reduktor gazu R-25 lub ARD-25
- 22. Zawór kulowy gwintowany DN32
- 23. Gazomierz miechowy G10 (G16)/GN40 L=250
- 24. Rejestrator (z transmisją)
- 25. Manometr 6 [kPa] z kurkiem
- 26. Zawór z głowicą zamykającą DN50/MAG3.
- 27. Rura wyjściowa II DN40 (DN50, DN65)

Strefa zagrożenia wybuchem w/g ZN-G-8001



Max zdolność pomiarowa gazom. rotacyjnego G40/65

Pz [kPa]	100	150	200	250	300	350
Qmax [Nm ³ /h]	127	159	190	222	253	285

Min. zdolność pomiar. gazomierza rotacyjnego G40
Pz=300[kPa], To=15[°C]

Zakresowość	1:50	1:80	1:100	1:130	1:160
Qmin. [Nm ³ /h]	4.9	3.1	2.4	1.9	1.5